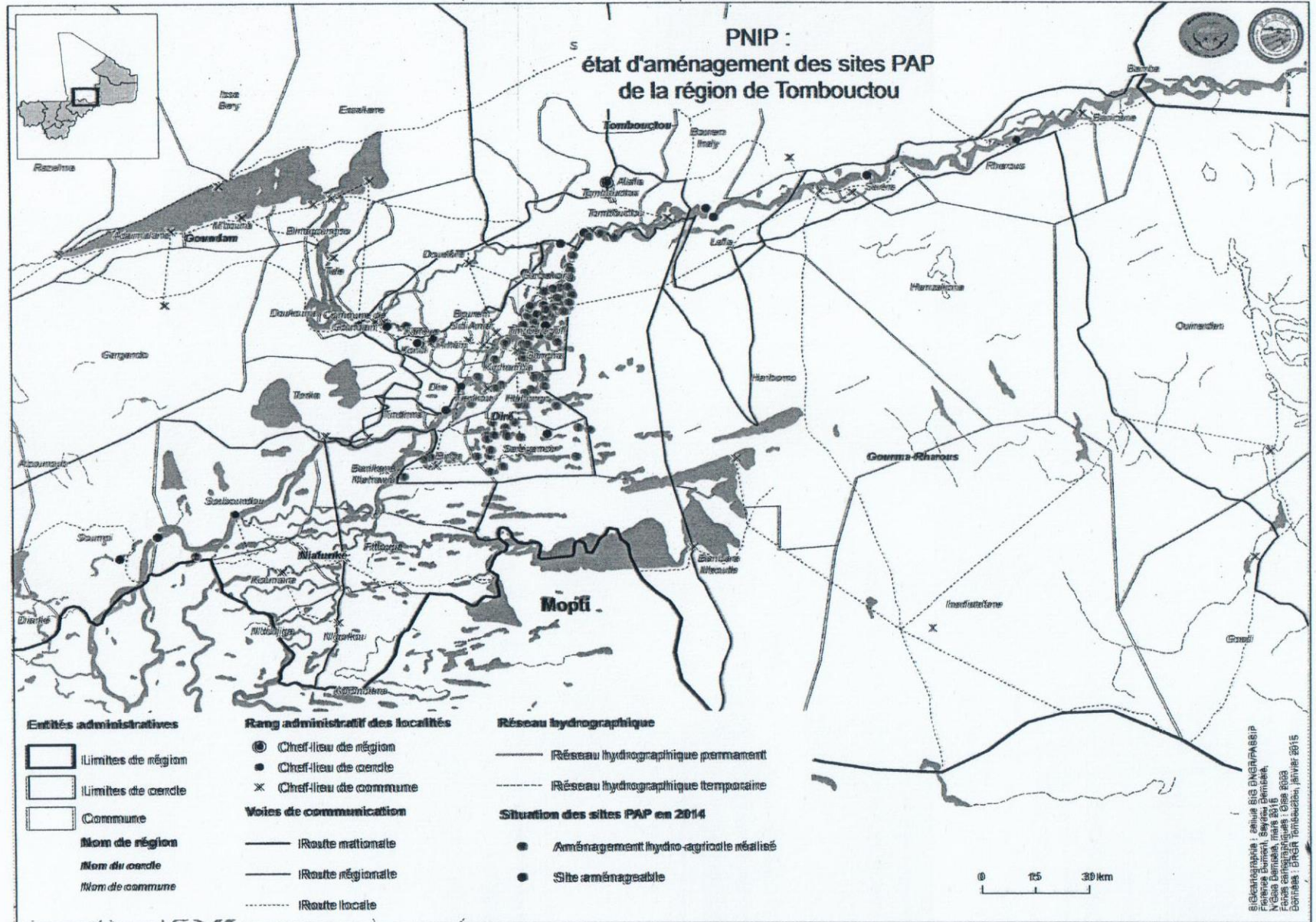


## 1.6 Région de Tombouctou :



Dans la région de Tombouctou, 15 sites ont été identifiés par la DRGR pour une superficie totale de 542 ha. À ceux-ci s'ajoutent 59 sites identifiés par le PMN/IPRODI dans les cercles de Diré et de Gourma Rharous et Tombouctou pour une superficie de 2 222 ha. Ce qui donne une superficie totale de 2 764 ha. Il reste dans cette région 17 de sites PAP à aménager.

*Répartition des sites retenus dans le cadre du PAP dans la région de Tombouctou*

Région	Cercle	Nombre de sites	Superficie
TOMBOUCTOU	DIRE	46	1 542
	GOUNDAM	3	126
	GOURMA RHAROUS	19	684
	NIAFUNKE	2	51
	TOMBOUCTOU	4	81
TOTAL TOMBOUCTOU		74	2 764

En prévision de l'intervention conjointe dans l'irrigation de proximité dans le delta intérieur du fleuve Niger prévue entre la Coopération canadienne et la coopération allemande, le PMN/IPRODI a effectué deux missions de prospection dans la zone « d'extension naturelle » de sa zone d'intervention et a identifié 60 sites dans trois secteurs où les conditions cadre d'une intervention immédiate sont réunies. Il s'agit de la zone de Djodiga-Dongo (Bara Issa, Attara), Binga-Sareyamou-Kirchamba (Diré), Ewet-Temewt-Dangha (ouest de Tombouctou).

Région de Tombouctou : demande PAP									
N° fiche	Région	Cercle	Commune	Village	Nom du site	ha	Aménagement	Mixte	Etat d'exécution
350	TOMBOUCTOU	DIRE	DANGHA	DANGHA	Kongoudia	89,9	Mare		Réalisé
348	TOMBOUCTOU	DIRE	DANGHA	SACOIRA	Kakatou	99,2	Mare		Réalisé
524	TOMBOUCTOU	DIRE	BINGA	AWAKI	Diamal	52,4	PIV		Réalisé
523	TOMBOUCTOU	DIRE	BINGA	BANGADRIA-ABBA	Danguel Akeirou	27,1	PIV		Réalisé
493	TOMBOUCTOU	DIRE	BINGA	BOUGOUBERY		52,4	PIV		Réalisé
471	TOMBOUCTOU	DIRE	BINGA	SALAKOIRA	Tarabangou	51,0	PIV		Réalisé
526	TOMBOUCTOU	DIRE	BINGA	SALAKOIRA	Goumeye Kireye	27,5	PIV		Réalisé
334	TOMBOUCTOU	DIRE	DANGHA	AKATOF OSKA	Akotaf Oska	28,1	PIV		Réalisé
367	TOMBOUCTOU	DIRE	DANGHA	BARA	Keykarade	60,9	PIV		Réalisé
340	TOMBOUCTOU	DIRE	DANGHA	BOKOICOIRA	Bokoyekoira	86,2	PIV		
342	TOMBOUCTOU	DIRE	DANGHA	BOKOICOIRA	Delegoungou (Loboune)	35,0	PIV		Réalisé
360	TOMBOUCTOU	DIRE	DANGHA	DABARASSIRE	Dabarassire 2	15,0	PIV		Réalisé

					(Bangouchifarou)				Réalisé
363	TOMBOUCTOU	DIRE	DANGHA	DABARASSIRE	Dabarassire1 (Megouma Diasso)	38,7	PIV		Réalisé
335	TOMBOUCTOU	DIRE	DANGHA	DANGHA	Hama Ngassa (Dangha3)	25,1	PIV		Réalisé
336	TOMBOUCTOU	DIRE	DANGHA	DANGHA	Gandagoussouthe	20,4	PIV		Réalisé
337	TOMBOUCTOU	DIRE	DANGHA	DANGHA	Houmbare	62,0	PIV		Réalisé
346	TOMBOUCTOU	DIRE	DANGHA	DANGHA	Sohra	52,3	PIV		Réalisé
357	TOMBOUCTOU	DIRE	DANGHA	DANGHA	Boudioure	64,3	PIV		Réalisé
370	TOMBOUCTOU	DIRE	DANGHA	DANGHA	Diallobougou	24,9	PIV		Réalisé
374	TOMBOUCTOU	DIRE	DANGHA	DANGHA	Bantane 1 (Tadindjite Bantane)	25,9	PIV		Réalisé
379	TOMBOUCTOU	DIRE	DANGHA	DANGHA	Haouthiekeina (Dangha 1)	45,4	PIV		Réalisé
386	TOMBOUCTOU	DIRE	DANGHA	DANGHA	Bautame 2 (Bautama Irulie)	20,9	PIV		Réalisé
388	TOMBOUCTOU	DIRE	DANGHA	DANGHA	Bingatane (Garou)	47,3	PIV		Réalisé
355	TOMBOUCTOU	DIRE	DANGHA	KACONDJI	Abaloul Kakoudji	83,5	PIV		Réalisé
385	TOMBOUCTOU	DIRE	DANGHA	KACONDJI	Kakondji (Dadji)	81,7	PIV		Réalisé
339	TOMBOUCTOU	DIRE	DANGHA	KEL TADAK 1	Kel Tadak 1 (dangha farrou I)	38,3	PIV		Réalisé
341	TOMBOUCTOU	DIRE	DANGHA	KEL TADAK 2	KEL TADAK 2	32,9	PIV		Réalisé
372	TOMBOUCTOU	DIRE	DANGHA	KORIA	Koulbegoungou	157,1	PIV		Réalisé
375	TOMBOUCTOU	DIRE	DANGHA	KORIA	Dakoria (Yerewi)	40,5	PIV		Réalisé
383	TOMBOUCTOU	DIRE	DANGHA	KORIA	Goungobomo	46,9	PIV		Réalisé
333	TOMBOUCTOU	DIRE	DANGHA	KOURA	Koura2 (Banassite)	55,0	PIV		Réalisé
338	TOMBOUCTOU	DIRE	DANGHA	KOURA	Gaou	67,8	PIV		Réalisé
387	TOMBOUCTOU	DIRE	DANGHA	KOURA	Alfabangou	11,3	PIV		Réalisé
389	TOMBOUCTOU	DIRE	DANGHA	KOURA	Koura1 Sofodere1	65,2	PIV		Réalisé
351	TOMBOUCTOU	DIRE	DANGHA	KOUZINA	Konzina (Zaara)	100,8	PIV		Réalisé
354	TOMBOUCTOU	DIRE	DANGHA	SACOIRA	Samallah (Tiebangou)	23,9	PIV		Réalisé
356	TOMBOUCTOU	DIRE	DANGHA	SACOIRA	Sakoira (Nanmane Farrou)	69,3	PIV		Réalisé
345	TOMBOUCTOU	DIRE	DANGHA	SAMDIAR	Kaloumane Bellasaou (Niamaira)	50,8	PIV		Réalisé
347	TOMBOUCTOU	DIRE	DANGHA	SAMDIAR	Sossore	44,7	PIV		Réalisé
349	TOMBOUCTOU	DIRE	DANGHA	SAMDIAR	Samadiar (Mocar)	37,7	PIV		Réalisé
352	TOMBOUCTOU	DIRE	DANGHA	SAMDIAR	Samadiar Djeno	21,8	PIV		Réalisé
362	TOMBOUCTOU	DIRE	DANGHA	TAOUSSA	Tjindoudere (A beybone)	49,7	PIV		Réalisé
365	TOMBOUCTOU	DIRE	DANGHA	TAOUSSA	Bossougoumgou (garbey sira)	92,8	PIV		Réalisé
368	TOMBOUCTOU	DIRE	DANGHA	TAOUSSA	Taoussa 1 (Yereur)	86,7	PIV		Réalisé

377	TOMBOUCTOU	DIRE	DANGHA	TAOUSSA	Taoussa 2 (Alphakoïra)	29,6	PIV		
229	TOMBOUCTOU	DIRE	DIRE	DIRE	Kabeme	39,8	PIV		Réalisé
231	TOMBOUCTOU	DIRE	DIRE	GAIRAMA	Station	38,8	PIV		
472	TOMBOUCTOU	DIRE	HAIBONGO	ALGASSOUBA	Fateyedje Bougou	14,9	PIV		Réalisé
491	TOMBOUCTOU	DIRE	HAIBONGO	BANEYE	Ibidiawane I	62,1	PIV		Réalisé
479	TOMBOUCTOU	DIRE	HAIBONGO	BAWA	N'dorary	33,1	PIV		Réalisé
527	TOMBOUCTOU	DIRE	HAIBONGO	FONGO BABER	Hoggo Groupe Amadou ségou	30,9	PIV		Réalisé
529	TOMBOUCTOU	DIRE	HAIBONGO	FONGO BABER	Kandège	37,2	PIV		Réalisé
495	TOMBOUCTOU	DIRE	HAIBONGO	FONGO MANAKOU	Koiralaa	0,2	PIV		Réalisé
497	TOMBOUCTOU	DIRE	HAIBONGO	FONGO MANAKOU	Tinsorosso	89,5	PIV		Réalisé
483	TOMBOUCTOU	DIRE	HAIBONGO	HAIBONGO	Atafarafara	36,1	PIV		Réalisé
490	TOMBOUCTOU	DIRE	HAIBONGO	HAIBONGO	Diédié - Gougou	32,6	PIV		Réalisé
481	TOMBOUCTOU	DIRE	HAIBONGO	HAINA	Charia	12,5	PIV		Réalisé
474	TOMBOUCTOU	DIRE	HAIBONGO	KABAÏKA	Bankoreye	220,6	PIV		
473	TOMBOUCTOU	DIRE	HAIBONGO	KEL FOUDOUHOYE	TCHANGA	4,9	PIV		Réalisé
476	TOMBOUCTOU	DIRE	HAIBONGO	KONGOUDIARA	Alkeïdo	10,7	PIV		Réalisé
531	TOMBOUCTOU	DIRE	HAIBONGO	KONGOUDIARA	Houmèye	29,3	PIV		Réalisé
475	TOMBOUCTOU	DIRE	HAIBONGO	MINESSINGUE	Ourtoma	84,6	PIV		Réalisé
522	TOMBOUCTOU	DIRE	HAIBONGO	MINESSINGUE	Gari Doumbo	18,6	PIV		Réalisé
499	TOMBOUCTOU	DIRE	HAIBONGO	TAMOUDAOK	Ibidiawane III	51,1	PIV		Réalisé
484	TOMBOUCTOU	DIRE	KIRCHAMBA	DAG DOSSO	Dagadosso	28,2	PIV		Réalisé
485	TOMBOUCTOU	DIRE	KIRCHAMBA	GABONGO	Sadjizo	4,5	PIV		Réalisé
488	TOMBOUCTOU	DIRE	KIRCHAMBA	GROUPE ILLE		31,3	PIV		Réalisé
507	TOMBOUCTOU	DIRE	KIRCHAMBA	GROUPE ILLE	Hindjeye I	59,9	PIV		Réalisé
528	TOMBOUCTOU	DIRE	KIRCHAMBA	GROUPE ILLE	Hawandjira I	15,1	PIV		Réalisé
477	TOMBOUCTOU	DIRE	KIRCHAMBA	KIRCHAMBA		16,4	PIV		Réalisé
478	TOMBOUCTOU	DIRE	KIRCHAMBA	KIRCHAMBA	Tamana honde	13,8	PIV		Réalisé
482	TOMBOUCTOU	DIRE	KIRCHAMBA	KIRCHAMBA	Alphabangai	11,5	PIV		Réalisé
486	TOMBOUCTOU	DIRE	KIRCHAMBA	KIRCHAMBA	Chibcheba	40,1	PIV		Réalisé
501	TOMBOUCTOU	DIRE	KIRCHAMBA	KIRCHAMBA	Ahaha	21,2	PIV		Réalisé
503	TOMBOUCTOU	DIRE	KIRCHAMBA	KIRCHAMBA	Nata	50,3	PIV		Réalisé
508	TOMBOUCTOU	DIRE	KIRCHAMBA	KIRCHAMBA	Hamanadjira III	6,3	PIV		Réalisé
511	TOMBOUCTOU	DIRE	KIRCHAMBA	KIRCHAMBA	Gamiadjindi	8,6	PIV		Réalisé

513	TOMBOUCTOU	DIRE	KIRCHAMBA	KIRCHAMBA	Inacharakane kasindo	17,6	PIV		Réalisé
487	TOMBOUCTOU	DIRE	KIRCHAMBA	KOUNDAR	Bayabougou	40,1	PIV		Réalisé
489	TOMBOUCTOU	DIRE	KIRCHAMBA	KOUNDAR	Fasso- fasso	15,3	PIV		Réalisé
505	TOMBOUCTOU	DIRE	KIRCHAMBA		Doula	24,7	PIV		Réalisé
226	TOMBOUCTOU	DIRE	KONDI	KONDI	Bagna I	161,6	PIV	Mixte	
234	TOMBOUCTOU	DIRE	KONDI	KONDI	Badiawane	124,7	PIV	Mixte	
237	TOMBOUCTOU	DIRE	KONDI	KONDI	Bagna II	71,5	PIV	Mixte	
492	TOMBOUCTOU	DIRE	SAREYAMOU	CHIRFIGA	Banguelle : Groupe Ousmane Haidara	5,8	PIV		Réalisé
496	TOMBOUCTOU	DIRE	SAREYAMOU	CHIRFIGA	El Moctar Haidara	42,9	PIV		Réalisé
510	TOMBOUCTOU	DIRE	SAREYAMOU	CIBA GABERY	Hamana Goumèye Groupe Hamana Haidara	14,9	PIV		Réalisé
512	TOMBOUCTOU	DIRE	SAREYAMOU	CIBA GABERY	Ciba	33,9	PIV		Réalisé
518	TOMBOUCTOU	DIRE	SAREYAMOU	CIBA OURO ALI	Mbala Mbaga	22,3	PIV		Réalisé
506	TOMBOUCTOU	DIRE	SAREYAMOU	FATA	Dindy	48,5	PIV		Réalisé
509	TOMBOUCTOU	DIRE	SAREYAMOU	Fractions	Korokadji	26,5	PIV		Réalisé
517	TOMBOUCTOU	DIRE	SAREYAMOU	Fractions	Koléle	6,2	PIV		Réalisé
515	TOMBOUCTOU	DIRE	SAREYAMOU	GABONGO FADAHIT	Gabongo	19,4	PIV		Réalisé
500	TOMBOUCTOU	DIRE	SAREYAMOU	GOIROUM	Sunde djinde	110,8	PIV		Réalisé
494	TOMBOUCTOU	DIRE	SAREYAMOU	HOROSSENO	Kabangue	43,5	PIV		Réalisé
514	TOMBOUCTOU	DIRE	SAREYAMOU	HOROSSENO	Alfodi	26,8	PIV		Réalisé
520	TOMBOUCTOU	DIRE	SAREYAMOU	KOITA	Alkama-gougou	45,4	PIV		Réalisé
498	TOMBOUCTOU	DIRE	SAREYAMOU	MATY	Djamale	177,2	PIV		Réalisé
504	TOMBOUCTOU	DIRE	SAREYAMOU	MIL ALA	Tondibangou	30,8	PIV		Réalisé
516	TOMBOUCTOU	DIRE	SAREYAMOU	SAREYAMOU	Farka Bera	33,6	PIV		Réalisé
519	TOMBOUCTOU	DIRE	SAREYAMOU	SAREYAMOU	Falo	22,7	PIV		Réalisé
530	TOMBOUCTOU	DIRE	SAREYAMOU	SAREYAMOU	Doucouri Ali Sangahi I	9,4	PIV		Réalisé
502	TOMBOUCTOU	DIRE	SAREYAMOU	TEYBA	Gaha Bery	290,9	PIV		Réalisé
359	TOMBOUCTOU	DIRE	TIENKOUR	ARKASSEDJI	Arkassedji (Gaou)	23,5	PIV		Réalisé
317	TOMBOUCTOU	DIRE	TINGUEREGUIF	TINGUEREGUIF GARI	Ediam Goundou	52,7	PIV	Mixte	
253	TOMBOUCTOU	GOUNDAM	DOUEKIRE	KESSOU BIBI	Bangoutinde	64,5	PIV		
258	TOMBOUCTOU	GOUNDAM	KANEYE	IBRIKASS 2	Talakat	77,4	PIV		Réalisé
257	TOMBOUCTOU	GOUNDAM	KANEYE	KANEYE	Foulafari	26,1	PIV		
364	TOMBOUCTOU	GOURMA RHAROUS	HARIBOMO	KEL BOUREM NOIR	Kel Bourem noir 2 (Bessebangou)	29,1	PIV		Réalisé

366	TOMBOUCTOU	GOURMA RHAROUS	HARIBOMO	KEL BOUREM NOIR	Kel Bourem noir 1 (Attathusse)	24,3	PIV	Mixte	Réalisé
344	TOMBOUCTOU	GOURMA RHAROUS	HARIBOMO	KEL DOURGOU	Acherifen	50,3	PIV		Réalisé
353	TOMBOUCTOU	GOURMA RHAROUS	HARIBOMO	KEL DOURGOU	Achouyoukane	64,1	PIV		Réalisé
358	TOMBOUCTOU	GOURMA RHAROUS	HARIBOMO	KEL DOURGOU	Kel Essouk (Labara)	33,3	PIV		Réalisé
361	TOMBOUCTOU	GOURMA RHAROUS	HARIBOMO	KEL DOURGOU	Telemedess	63,0	PIV		Réalisé
376	TOMBOUCTOU	GOURMA RHAROUS	HARIBOMO	KEL DOURGOU	Kel Dourgou 1 (Achatane)	41,9	PIV		Réalisé
378	TOMBOUCTOU	GOURMA RHAROUS	HARIBOMO	KEL DOURGOU	Kel Taoutala 2	33,7	PIV		Réalisé
380	TOMBOUCTOU	GOURMA RHAROUS	HARIBOMO	KEL DOURGOU	Kel Dourgou 2	28,7	PIV		Réalisé
381	TOMBOUCTOU	GOURMA RHAROUS	HARIBOMO	KEL DOURGOU	Kel Dourgou 3 (Attka)	10,9	PIV		Réalisé
382	TOMBOUCTOU	GOURMA RHAROUS	HARIBOMO	KEL DOURGOU	Imizguerissane 2	39,1	PIV		Réalisé
384	TOMBOUCTOU	GOURMA RHAROUS	HARIBOMO	KEL DOURGOU	Kel Taoutala 1	49,8	PIV		Réalisé
390	TOMBOUCTOU	GOURMA RHAROUS	HARIBOMO	KEL DOURGOU	Kel Taigourout	32,0	PIV		Réalisé
391	TOMBOUCTOU	GOURMA RHAROUS	HARIBOMO	KEL DOURGOU	Djediebi	74,3	PIV		Réalisé
392	TOMBOUCTOU	GOURMA RHAROUS	HARIBOMO	KEL DOURGOU	Koiratao	74,6	PIV		Réalisé
369	TOMBOUCTOU	GOURMA RHAROUS	HARIBOMO	KEL HANSATAFANE	Kel Hanzatafane (Alahara)	15,7	PIV		Réalisé
371	TOMBOUCTOU	GOURMA RHAROUS	HARIBOMO	KEL HANSATAFANE	Kel Hanzatafane 2 (Baïfoudou)	17,8	PIV		Réalisé
373	TOMBOUCTOU	GOURMA RHAROUS	HARIBOMO	KEL HANSATAFANE	Kel Hanzatafane (Ewet)	69,3	PIV		Réalisé
239	TOMBOUCTOU	GOURMA RHAROUS	SERERE	MAMADOU-KOIRA	Mamadou Koira	27,8	PIV		Réalisé
427	TOMBOUCTOU	NIAFUNKE	SOBOUNDOU	ANGUIRA	Pettal	37,1	PIV		Réalisé

249	TOMBOUCTOU	NIAFUNKE	SOUMPI	DARI Nomade	Dary I	19,5	PIV		
250	TOMBOUCTOU	NIAFUNKE	SOUMPI	SOUMPI	Sirou	31,9	PIV		
265	TOMBOUCTOU	TOMBOUCTOU	ALAFIA	KEL-TINEGUEL HADJI	Belassao	27,3	PIV		
318	TOMBOUCTOU	TOMBOUCTOU	ALAFIA	TOYA	Habifouragourey	5,9	PIV		
273	TOMBOUCTOU	TOMBOUCTOU	LAFIA	KEL- TAMOULETT NOIR	Yadjin dey	24,5	PIV		

Région de Tombouctou : demandes AHA disponibles					
Région	Cercle	Communes	Villages	Sites	Superficies (ha)
Tombouctou	Diré	urbaine dire	Bancou	Bossokano 6 bancou	45
		Tinguereguif Garie	Tangassane	Sanata béro	40
		Dangha	Koriya	zaradjindé	30
		Bourem SA	Bourem	Bome soureyssa	60
		Dangha	Samdiar	Kolobane	50
		Dangha	Koiria	Yérewi	20
		Arham	Morikoira	Bissaw bangou	30
		Sarayamou	Fata	fata	30
		Dangha	Dangha	Aldjouma Tola	50
		Tienkour	Dougouradji	Bandia	45
		Bourem SA	Bourem	Dendeymé IV	20
		Haibongo	Minessingue	Hossone	35
		Binga	Salakoira	Goumeye koureye	30
		Sarayamou	Torkia	Sowandou	70
		Sarayamou	Torkia	Ourfa	60
		sarayamou	Torkia	Arboukaina	30
		Dangha	Koria	Bangoubero	50
		Dangha	Sakoira	Soutoubangou	40
		Dangha	Dabarassire	Thin thin djindé	35
		Dangha	Bokoykoira	N'Korkou	40
		Dangha	Koura	Sorkébangou	25
		Dangha	Koura	Dourabangou	30
	Tienkour	Sinem	Koubou	45	
Diré	Bourem SA	Bourem	chilenkaye	40	

		Haibongo	Haibongo Gantche	Dérefoune Tchessou	
		Arham	Morikoira	Dourmoye	
		Urbaine Diré	Darsalam	N'Bégya	
		Sareyamou	Sareyamou	Abattoir	
		Sareyamou	Sareyamou	Abattoir	
		Sareyamou	Sareyamou	Ganiya gabomo	
		sareyamou	Koito	Saw Game	
		Binga	Salakoira	Biri-Biri	
	G Rharous	Rharous	Salakoira		
		Rharous	Rharous li		
		Rharous	Kel-Horoma		
		Rharous	Nana		
		Rharous	Rharous		
		Banikane	Tourchawene		
			Kel -Indiarane		
Kel -Quili Est					
Hanzakoma		Tissikinene			
		Tabakamate			
		Minkiri-Chambou			
		Bougouni			
Sérééré		Arbichi			
		Mamadou-Koira			
Rharous Ouest		Djiriberagoungou			
		Korchatane Banguel			
Tombouctou			Alhado-Koira		
	Banikane Est	Gourzougeye			
		Kaiwa			
		Kelhikikane			
		ImidiganeSere			
		Amaragoungou			
	Haribomo	Kel -Bourem noir			
		Kel -Hamzatafane			