



**MINISTERE DE L'AGRICULTURE**

.....

**REPUBLIQUE DU MALI**

.....

**CELLULE DE PLANIFICATION ET  
DE STATISTIQUE**

.....

**Un peuple – Un but –Une Foi**

.....

**RECUEIL DES STATISTIQUES DU SECTEUR  
DU DEVELOPPEMENT RURAL**

Décembre 2012

## **AVANT PROPOS**

Conformément à la loi N° 07 – 020 du 27 février 2007 portant création des Cellules de Planification et de Statistique.

Le décret N° 07-166/P-RM du 28 mai 2007 fixant l'organisation et les modalités de fonctionnement de ces structures, l'Unité Statistique a pour attributions de :

- identifier et formuler les besoins en informations statistiques et études de base du secteur ;
- coordonner et réaliser les études de base sectoriel ;
- collecter, centraliser et traiter les données statistiques provenant des services centraux sectoriels ;
- contribuer à la définition des normes et outils statistiques du secteur ;
- élaborer un annuaire statistique.

C'est dans le cadre de la mise en œuvre de cette dernière attribution que l'unité a procédé à l'élaboration d'un recueil Statistique. Cet outil permet entre autre de constituer une base de données pour l'ensemble des utilisateurs et de faciliter la diffusion des informations. Pour ce faire, il sera disponible en copie dur (support papier) et en copie électronique (CD-ROM).

Les informations contenues dans le présent recueil portent sur la période allant de 2001 à 2010. Les différents partenaires et utilisateurs sont invités à contacter les sources citées pour les informations complémentaires.

Par ailleurs, toutes suggestions, remarques et critiques sont souhaitées pour l'amélioration des futurs documents tant dans la forme que dans le fonds.

Enfin, nous remercions l'ensemble des services techniques et les partenaires financiers qui ont contribué à la réalisation de ce document.

**Fousseyni MARIKO**

**Directeur de la CPS/ SDR**

## Sommaire

2. POPULATION .....	10
1.2 Evolution de la population urbaine et rurale par région.....	11
2. PLUVIOMETRIE .....	19
III. AGRICULTURE.....	21
3.1. Production végétale .....	21
3.1.1 Evolution des Superficies des principales cultures céréalières (ha) niveau national.....	22
3.1.2. Evolution des productions des principales cultures céréalières (tonne)-niveau national ..	23
IV AMENAGEMENTS ET EQUIPEMENTS AGRICOLES .....	54
Renseignement sur les aménagements .....	55
5. DONNEES SPECIFIQUES DES OFFICES ET DE LA CMDT .....	58
5. OFFICE DU NIGER.....	58
COMPAGNIE MALIENNE DE DEVELOPPEMENT DES TEXTILES (CMDT) .....	61
OFFICE DE LA HAUTE VALLEE DU NIGER (OHVN) .....	64
OFFICE DU PERIMETRE IRRIGUE DE BAGUINEDA (OPIB).....	66
OFFICE RIZ SEGOU (ORS) .....	68
OFFICE RIZ MOPTI (ORM) .....	69
OFFICE DE DEVELOPPEMENT RURAL DE SELINGUE (ODRS) .....	75
OFFICE DE PROTECTION DES VEGETAUX.....	77
CENTRE NATIONAL D E LUTTE CONTRE LE CRIQUET PELERIN (CNLCP) .....	79
PROGRAMME COMPETITIVITE ET DIVERSIFICATION AGRICOLE (PCDA).....	80
VII    ELEVAGE .....	84
PRODUCTION ANIMALE.....	85
Abattages nationaux contrôlés par espèce.....	88
VIII PECHE .....	95
IX FORESTERIE .....	95

## Liste des Tableaux

Tableau 1 : Evolution de la Population par région de 2001 à 2010 .....	10
Tableau 2 : Evolution de la population urbaine et rurale par région.....	11
Tableau 3 : Evolution de la population totale par région selon le sexe.....	12
Tableau 4 : Population (Millier).....	13
Tableau 5 :Population agricole par sexe et par région en 2010/2011 .....	13
Tableau 6 : Données recensées pour quelques stations hydrologiques.....	15
Tableau 7 : Données recensées pour quelques stations hydrologiques.....	16
Tableau 8 : Données recensées pour quelques stations hydrologiques.....	17
Tableau 9 : Données recensées pour quelques stations hydrologiques.....	17
Tableau 10 : Données recensées pour quelques stations hydrologiques.....	18
Tableau 11 : Relevés de quelques stations pluviométriques du Mali .....	20
Tableau 12 : Evolution des Superficies des principales cultures céréalières (ha).....	22
Tableau 13 : Evolution des rendements des principales cultures céréalières (kg/ha).....	24
Tableau 14 : Evolution des superficies, rendements et productions des principales cultures céréalières de Kayes .....	25
Tableau 15 : Evolution des superficies, rendements et productions des principales cultures céréalières de Koulikoro.....	26
Tableau 16 : Evolution des superficies, rendements et productions des principales cultures céréalières de Sikasso.....	27
Tableau 17 : Evolution des Superficies, rendements et productions des principales cultures céréalières de Ségou .....	28
Tableau 18 : Evolution des Superficies, rendements et productions des principales cultures céréalières de Mopti .....	29
Tableau 19 Evolution des Superficies, rendements et productions des principales cultures céréalières de Tombouctou .....	30
Tableau 20 : Evolution des Superficies, rendements et productions des principales cultures céréalières de Gao.....	31
Tableau 21 : EVOLUTION DU BILAN CEREALIER AU MALI .....	36
Tableau 22 : EVOLUTION DU BILAN DE LA PRODUCTION RIZICOLE AU MALI.....	37
Tableau 23 : EVOLUTION DU BILAN DE LA PRODUCTION DE CEREALES SECHES AU MALI .....	38

Tableau 24 : Evolution des superficies, Rendements et Productions des cultures Industrielles et Légumineuses au niveau national .....	39
Tableau 25 : Production (tonne) des cultures industrielles et Niébé/Woandzou pour l'ensemble du pays .....	39
Tableau 26 : Rendement (kg/ha) des cultures industrielles et Niébé/Woandzou pour l'ensemble du pays .....	40
Tableau 27 : Evolution des Superficies, Rendements et Productions des cultures Industrielles et Légumineuses de Kayes.....	41
Tableau 28 : Evolution des Superficies, Rendements et Productions des cultures Industrielles et Légumineuses de Koulikoro .....	42
Tableau 29 : Evolution des Superficies, Rendements et Productions des cultures Industrielles et Légumineuses de Sikasso .....	43
Tableau 30 : Evolution des superficies, rendements et productions des cultures industrielles et Légumineuses de Ségou .....	44
Tableau 31 : Evolution des superficies, rendements et productions des cultures industrielles et Légumineuses de Mopti .....	45
Tableau 32 : Evolution des Superficies, Rendements et Productions des cultures Industrielles et Légumineuses de Tombouctou .....	46
Tableau 33 : Evolution des superficies, rendements et productions des cultures industrielles et Légumineuses de Gao .....	47
Tableau 34 : Evolution des superficies (ha) et des productions (t) des cultures émergentes .....	48
Tableau 35 : Evolution des superficies et des productions des cultures maraichères (en tonne) et autres plantes à tubercules et racines .....	48
Tableau 36 : Evolution des superficies et des productions en arboriculture fruitières .....	50
Tableau 37 : Evolution des superficies et des productions en arboriculture fruitières( <b>Suite</b> ).....	51
Tableau 38 : Evolution de la collecte des produits de Cueillette (en Kg).....	51
Tableau 39 : Evolution de l'utilisation des engrais minéraux(t) .....	52
Tableau 40 : Evolution de l'utilisation de la fumure organique (t).....	52
Tableau 41 : Evolution des réalisations en matière de défense et restaurations des sols (CES/DRS) en ha .....	53
Tableau 42 : Les superficies aménagées par année, tous types (ha)/situation au 31 décembre 2010 .....	55
Tableau 43 : Quantité et Prix(en milliers de FCFA) des machines et équipements agricoles produits au Mali.....	55
Tableau 44 : Quantité et Prix des machines et équipements agricoles importés.....	56

Tableau 45 : Données complémentaires.....	56
Tableau 46 : Evolution des prix aux producteurs .....	57
Tableau 47 : Evolution des prix aux consommateurs.....	57
Tableau 48 : Récapitulatif des superficies aménagées .....	59
Tableau 49 : Evolution de la riziculture en zone Office du Niger .....	59
Tableau 50 : Evolution des superficies (ha) réalisées en Maraîchage et cultures de diversification ...	60
Tableau 51 : Evolution de superficie et production de coton graine.....	62
Tableau 52 : Evolution du nombre d'exploitations cotonnières .....	62
Tableau 53 : Evolution des quantités d'insecticides utilisés .....	62
Tableau 54 : Evolution des quantités d'engrais utilisés par type .....	62
Tableau 55 : Evolution des productions de coton graine et fibre (tonne).....	62
Tableau 56 : Evolution des prix de vente de la fibre, graine et prix aux producteurs .....	63
Tableau 57 : Evolution du coût de production du coton graine .....	63
Tableau 58 : Evolution de superficie, rendement, production de coton graine .....	64
Tableau 59 : Evolution du nombre des exploitants homme et femme par culture .....	64
Tableau 60 : Evolution des quantités d'engrais et de pesticides utilisées par campagne agricole.....	65
Tableau 61 : Evolution des superficies, productions et rendement du riz.....	66
Tableau 62 : Evolution des superficies, rendements et productions des principales cultures maraîchères.....	67
Tableau 63 : Evolution de l'utilisation des engrais en tonne .....	67
Tableau 64 : Evolution des productions, superficies et rendements de riz en submersion contrôlée.	68
Tableau 65 : Evolution des productions, superficies et rendements des cultures maraîchères .....	68
Tableau 66 : Evolution du nombre d'exploitants .....	68
Tableau 67 : Evolution de la production de riz par système de riziculture .....	69
Tableau 68 : Evolution du niveau d'équipement agricole Equipements motorises .....	69
Tableau 69 : Equipement pour culture attelée .....	70
Tableau 70 : Evolution des quantités d'intrants utilisées (Kg) .....	70
Tableau 71 : Evolution superficie, rendement et production .....	75
Tableau 72 : Evolution des superficies, rendements et productions des principales cultures maraîchères.....	75

Tableau 73 : Evolution de l'utilisation des engrais en tonne .....	76
Tableau 74 : Evolution des pesticides utilisés par année .....	78
Tableau 75 : Evolution des superficies prospectées, infestées et traitées par ravageur et par année	78
Tableau 76 : Evolution des superficies prospectées, infestées, traitables et traitées .....	79
Tableau 77 : Evolution de la diffusion des technologies modernes d'irrigation approuvées par le PCDA .....	80
Tableau 78 : Evolution de la quantité de mangue commercialisée et transformée par an (tonne).....	80
Tableau 79 : Evolution de la production et de la commercialisation de la pomme de terre.....	80
Tableau 80 : Evolution de la production et de la commercialisation de l'échalote .....	81
Tableau 81 : Evolution des populations à risque Alimentaire et Economique .....	83
Tableau 82 : Evolution des distributions alimentaires (céréales) gratuites (tonnes) par région.....	83
Tableau 83 : Evolution des effectifs du cheptel (nombre de têtes) .....	85
Tableau 84 : évolution des effectifs du cheptel par espèce par région de 2003 à 2010 .....	85
Tableau 85 : évolution des effectifs du cheptel par espèce par région de 2003 à 2010 (suite) .....	86
Tableau 86 : évolution des effectifs du cheptel par espèce par région de 2003 à 2010 (suite) .....	87
Tableau 87 : Abattages contrôlés par espèce Kayes .....	88
Tableau 88 : Abattages contrôlés par espèce Koulikoro .....	89
Tableau 89 : Abattages contrôlés par espèce Sikasso.....	89
Tableau 90 : battages contrôlés par espèce Ségou.....	90
Tableau 91 : Abattages contrôlés par espèce et par région Mopti.....	90
Tableau 92 : Abattages contrôlés par espèce Tombouctou.....	91
Tableau 93 : Abattages contrôlés par espèce Gao.....	91
Tableau 94 : Abattages contrôlés par espèce Kidal.....	92
Tableau 95 : Abattages contrôlés par espèce Bamako .....	92
Tableau 96 : Vaccination des animaux contre certaines maladies .....	93
Tableau 97 : Exportation du bétail (tête) .....	93
Tableau 98 : Effectifs des abattages contrôlés.....	94
Tableau 99 : Production estimée de poisson de 2001à 2010 .....	95
Tableau 100 : Exportation du poisson.....	95
Tableau 101 : Situation des forêts classées et existantes .....	95

Tableau 102 : Production de bois de chauffe et de charbon de bois.....	96
Tableau 103 : Evolution des superficies reboisées.....	96
Tableau 104 : Evolution des superficies brûlées par les feux de brousse précoces par région de 2008 à 2011.....	97
Tableau 105 : Evolution des superficies brûlées par les feux de brousse tardifs par région de 2008 à 2010.....	97
Tableau 106 : Evolution des exploitations forestières de 2001 à 2010 .....	98
Tableau 107 : Evolution de la production des plants .....	98
Tableau 108 : Evolution des recettes forestières de 2001 à 2010 .....	98
Tableau 109 : Evolution des Investissements de secteur Economie Rurale (en million de FCFA) .....	99
Tableau 110 : Evolution des Investissements de secteur Economie Rurale (Budget National).....	99
Tableau 111 : Quantités des exportations des produits agricoles et des produits de l'élevage par libellés et années.....	100
Tableau 112 : Importation des produits par année suivant les poids et valeurs.....	104



## Liste des Graphiques

Figure 1 Evolution des Superficies des principales cultures céréalières (ha).....	22
Figure 2 : Evolution des productions des principales cultures céréalières (tonne)-niveau national ....	24
Figure 3 : Evolution des rendements des principales cultures céréalières (kg/ha) .....	24
Figure 4 : Evolution des superficies, productions et rendements du Mil .....	32
Figure 5 : Evolution des superficies, productions et rendements du Sorgho .....	32
Figure 6 : Evolution des superficies, productions et rendements du Riz.....	33
Figure 7 : Evolution des superficies, productions et rendements du Maïs.....	33
Figure 8 : Evolution des superficies, productions et rendements du Fonio.....	34
Figure 9 : Evolution des superficies, productions et rendements du Blé.....	34
Figure 10 : Evolution des superficies, productions et rendements des principales céréales .....	35
Figure 11 : Evolution des superficies, productions et rendement du riz en maitrise totale de l'eau ...	66
Figure 12 : Evolution des superficies, productions et rendement du riz en maitrise partielle de l'eau	67
Figure 13 : Evolution des superficies infectées, traitables et traitées .....	79

## 2. POPULATION

Carte 2 : Evolution de la population totale par région

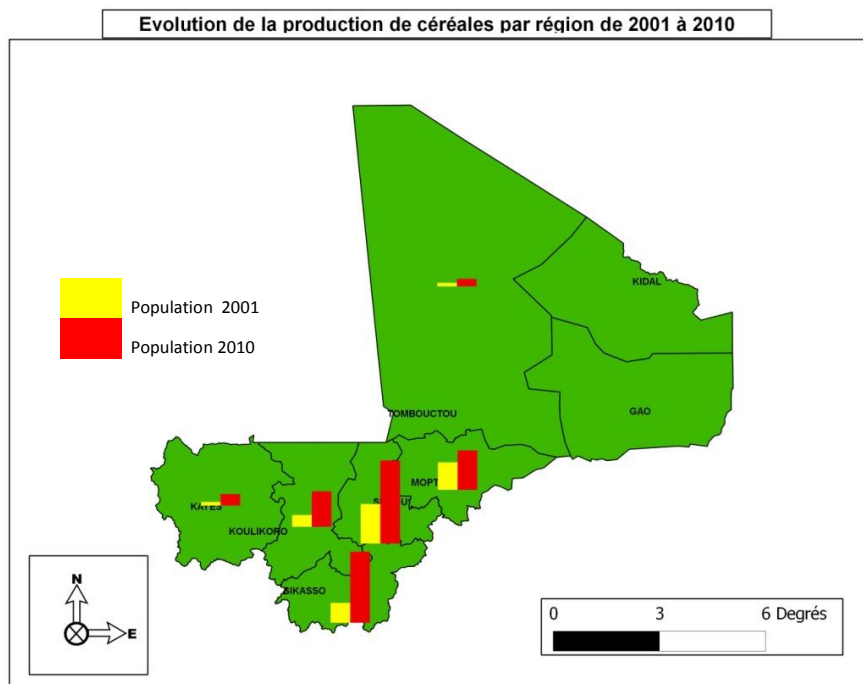


Tableau 1 : Evolution de la Population par région de 2001 à 2010

Année	Kayes	Koulikoro	Sikasso	Ségou	Mopti	Tombouctou	Gao	Kidal	Bamako	Total
2001	1479341	1684750	1911799	1635399	1586059	511482	423305	45464	1090221	10367820
2002	1514757	1730993	1964273	3317496	1629593	525521	434924	46712	1120145	12284414
2003	1556465	1778655	2018358	3394187	1674462	539992	446899	47998	1150987	10589645
2004	1599646	1828001	1946464	2770704	1720918	554972	459297	49330	1182919	12112251
2005	1643482	1878094	2131199	3551742	1768077	570180	471884	50682	1215335	13280675
2006	1688131	1929095	2189074	3631310	1816090	585664	483985	52057	1248339	13623745
2007	1733851	1981364	2248386	3712139	1865297	601533	497831	53468	1282163	13374499
2008	1780794	2035009	2309260	3794382	1915799	617819	511310	54916	1316876	14336165
2009	1996812	2418105	2548395	2336255	2037330	681691	544120	67638	1809106	14439452
2010	2109000	2562000	2796000	2474000	2154000	714000	574000	72000	1915000	15370000

Source : INSTAT

## 1.2 Evolution de la population urbaine et rurale par région

Tableau 2 : Evolution de la population urbaine et rurale par région

Année	KAYES		KOULIKORO		SIKASSO		SEGOU		MOPTI		TOMBOUCTOU		GAO		KIDAL		BAMAKO	
	Urbaine	Rurale	Urbaine	Rurale	Urbaine	Rurale	Urbaine	Rurale	Urbaine	Rurale	Urbaine	Rurale	Urbaine	Rurale	Urbaine	Rurale	Urbaine	Rurale
<b>2001</b>	300770	1173521	299705	1385045	456616	1455183	1797231	1445060	232518	1353541	110689	400793	158906	264399	16484	28980	1090221	0
<b>2002</b>	320801	1193957	319665	1411328	487028	1477245	1846561	1470935	248003	1381590	118061	407461	169488	265435	17582	29130	1120144	0
<b>2003</b>	342146	1214318	340936	1437719	519436	1498922	1897404	1496784	264506	1409956	125916	414075	180766	266133	18752	29246	1150987	0
<b>2004</b>	364929	1234717	363638	1464362	554026	1520329	1950045	1522747	282119	1438799	134300	420672	192802	266496	20001	29329	1182919	0
<b>2005</b>	388777	1254705	387403	1490692	590235	1540964	2003483	1548260	300556	1467521	143077	427104	205401	266483	21308	29373	1215335	0
<b>2006</b>	413751	1274361	412290	1516806	628153	1560921	2057889	1573422	319864	1496227	152267	433397	218595	265390	22677	29381	1248339	0
<b>2007</b>	439960	1293891	438406	1542958	667945	1580441	2113648	1598491	340125	1525172	161912	439621	232441	265390	24114	29355	1282163	0
<b>2008</b>	467464	1313330	465814	1569195	709705	1599555	2170873	1623509	361389	1554410	172034	445785	246972	264338	25621	29295	1316877	0
<b>2009</b>	-	-	-	-	-	-	-	-	-	-	-	-	-	-	-	-	-	-
<b>2010</b>	-	-	-	-	-	-	-	-	-	-	-	-	-	-	-	-	-	-

Source : INSTAT

### 1.3 Evolution de la population totale par région selon le sexe

Tableau 3 : Evolution de la population totale par région selon le sexe

Année	KAYES		KOULIKORO		SIKASSO		SEGOU		MOPTI		TOMBOUCTOU		GAO		KIDAL		BAMAKO	
	Homme	Femme	Homme	Femme	Homme	Femme	Homme	Femme	Homme	Femme	Homme	Femme	Homme	Femme	Homme	Femme	Homme	Femme
2001	720537	753754	834951	849799	944131	967668	1606893	1635399	783934	802125	249930	261552	207601	215704	23902	21562	552427	53779
2002	740314	774443	857869	873124	970045	994228	1644055	1673441	805451	824142	256790	268731	213299	221625	24558	22154	567590	5525
2003	760698	795767	881490	897165	996755	1021603	1681940	1712247	827628	846834	263861	276131	219172	227727	25234	22764	583218	5677
2004	781802	817844	905945	922056	1024408	1049947	1720757	1752036	850590	870328	271181	283791	225252	234045	25934	23396	599398	5835
2005	803226	840256	930771	947323	1052480	1078719	1759735	1792007	873899	894178	278612	291568	231425	240459	26645	24037	615824	5995
2006	825039	863074	956047	973048	1081062	1108012	1799009	1832301	897630	918460	286178	299486	237444	246541	27368	24689	632547	6157
2007	847393	886458	981951	999413	1110353	1138033	1838894	1873245	921951	943346	293932	307601	244150	253681	28110	25358	649686	6324
2008	870335	910459	1008537	1026472	1140415	1168845	1879464	1914918	946913	968886	301890	315929	250761	260549	28871	26045	667276	6496
2009	984805	1012007	1198641	1219464	1296988	1328931	1155841	1180414	1006954	1030376	341151	340540	272883	271237	36386	31252	908895	9002
2010	1054000	1055000	1280000	1282000	1397000	1399000	1236000	1238000	1076000	1078000	357000	357000	287000	287000	36000	36000	957000	9580

Source : INSTAT

Tableau 4 : Population (Millier)

Description	Années					
	2005	2006	2007	2008	2009	2010
Population Totale	12 661	13 102	13 557	14 029	14 529	15 037
Population Totale Masculine	6 280	6 498	6 724	6 958	7 205	7 457
Population Totale Féminine	6 381	6 604	6 833	7 071	7 324	7 580
Population Totale Urbaine	2 856	2 955	3 058	3 165	3 275	3 389
Population Totale Rurale	9 805	10 147	10 499	10 864	11 254	11 648
Population Totale Urbaine Masculine	1 434	1 483	1 535	1 588	1 644	1 701
Population Totale Urbaine Féminine	1 422	1 472	1 523	1 577	1 631	1 688
Résidents Etrangers	140	145	150	155	160	166
Dont Citoyens CEDEAO	61	63	65	68	70	72

Source : INSTAT

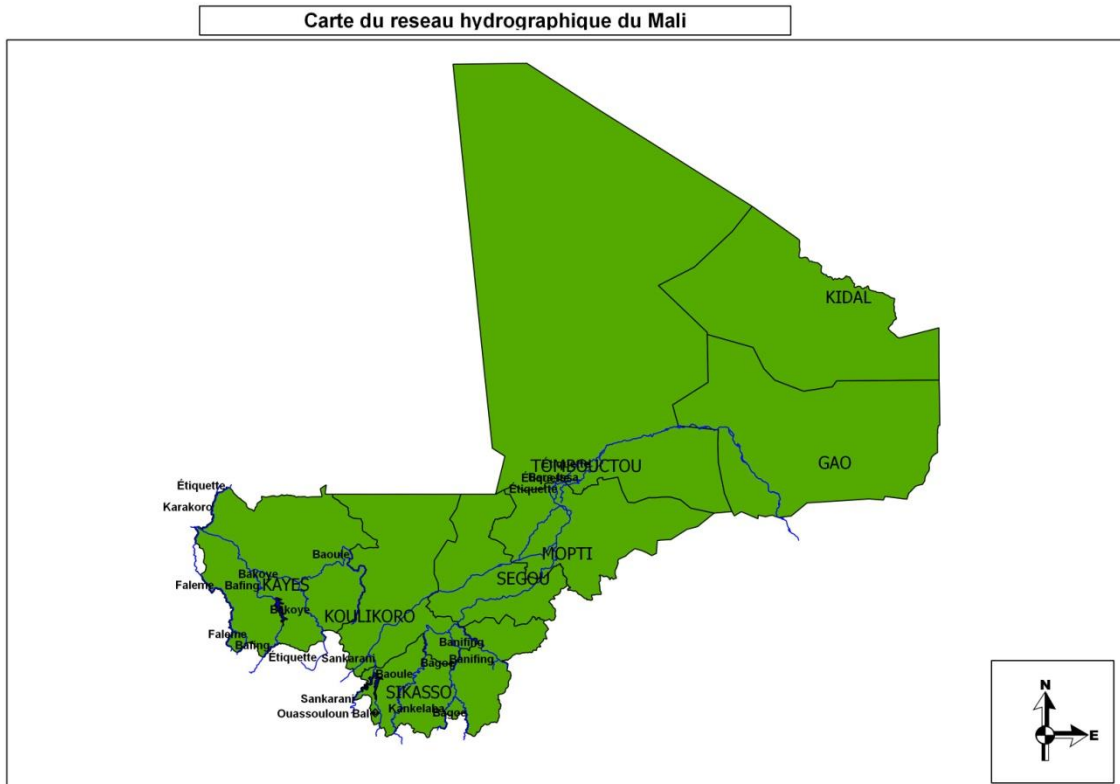
Tableau 5 : Population agricole par sexe et par région en 2010/2011

	Masculin	% Masculin par région	Féminin	% Féminin par région	Total	% par région
Kayes	652 845	50,7	635 286	49,3	1 288 131	13,9
Koulikoro	763 691	50,7	742 163	49,3	1 505 854	16,2
Sikasso	1 095 299	49	1 140 165	51	2 235 464	24,1
Ségou	947 864	51,5	894 278	48,5	1 842 143	19,9
Mopti	840 627	52,3	766 225	47,7	1 606 852	17,3
Tombouctou	229 974	55,2	186 922	44,8	416 896	4,5
Gao	203 528	53,9	174 053	46,1	377 581	4,1
<b>Total</b>	<b>4 733 828</b>	<b>51,1</b>	<b>4 539 093</b>	<b>48,9</b>	<b>9 272 921</b>	<b>100</b>

Source : EAC2010-2011

# I. HYDROLOGIE

Carte 1



**Tableau 6 : Données recensées pour quelques stations hydrologiques.**

Années	Kayes sur le Sénégal					Ansongo sur le Niger				
	Minimum		Maximum		Débit	Minimum		Maximum		Débit
	Hauteur (cm)	Mois	Hauteur (cm)	Mois	M <sup>3</sup> /S	Hauteur (cm)	Mois	Hauteur (cm)	Mois	M <sup>3</sup> /S
2001	78	Janv	805	Sept	3140	72	mai	293	Janv	1757
2002	143	Mars	700	Sept	2480	73	Juin	290	Janv	1723
2003	159	Mars	764	Sept	2848	1	Juin	299	Déc.	1825
2004	178	Nov.	396	Juil.	984	67	Juin	299	Janv	1825
2005	158	Janv	564	Sept	1715	64	Mai	283	Déc.	1644
2006	164	Janv	347	Aout	766	65	Juin	290	Déc.	1723
2007	127	Déc.	848	Sept	3378	55	Juin	294	Déc.	1768
2008	110	Déc.	559	Sept	1798	55	Mai	299	Déc.	1822
2009	114	Déc.	710	Sept	2334	56	Juin	299	Janv	1825
2010	121	Janv	586	Sept	1842	48	Avril	305	Déc.	1893

Source : Direction Nationale de l'Hydraulique.

**Tableau 7 : Données recensées pour quelques stations hydrologiques**

Années	Bougouni sur le Baoulé					Diré sur le Niger				
	Minimum		Maximum		Débit	Minimum		Maximum		Débit
	Hauteur (cm)	Mois	Hauteur (cm)	Mois	M <sup>3</sup> /S	Hauteur (cm)	Mois	Hauteur (cm)	Mois	M <sup>3</sup> /S
2001	10	mai	751	Sept.	400	54	Mai	478	Oct.	2025
2002	4	Mai	488	Sept.	195	56	Juin	445	Nov.	1682
2003	6	mars	790	Sept.	437	1	Mai	513	Nov.	2152
2004	5	Avril	523	Sept.	219	38	Mai	477	Janv.	1689
2005	3	Mai	519	Aout	217	41	Mai	474	Nov.	1855
2006	0	Avril	639	Sept.	305	38	Mai	489	Nov.	1977
2007	0	Mai	912	Sept.	553	22	Juin	497	Nov.	2055
2008	0	Mai	725	Sept.	381	19	Mars	512	Déc.	2148
2009	2	Mai	858	Sept.	498	23	Juin	503	Déc.	2077
2010	7	Avril	782	Sept.	428	24	Mai	523	Déc.	2262

Source : Direction Nationale de l'Hydraulique.



**Tableau 8 : Données recensées pour quelques stations hydrologiques.**

Années	Kirango sur le Niger					Koulikoro sur le Niger				
	Minimum		Maximum		Débit	Minimum		Maximum		Débit
	Hauteur (cm)	Mois	Hauteur (cm)	Mois	M <sup>3</sup> /S	Hauteur (cm)	Mois	Hauteur (cm)	Mois	M <sup>3</sup> /S
2001	0	Mars	622	Sept.	5665	37	Mars	683	Sept.	6778
2002	0	Mars	449	Sept.	3272	64	Fév.	493	Sept.	3781
2003	0	Fév.	563	Sept.	4770	20	Mars	605	Sept.	5469
2004	0	Mai	463	Oct.	3402	39	Mars	515	Oct.	4131
2005	4	Avril	490	Oct.	3766	42	Avril	530	Oct.	4301
2006	0	Fév.	470	Sept.	3584	42	Avril	518	Sept.	4131
2007	0	Mars	530	Sept.	4284	11	Juil.	567	Sept.	4869
2008	-96	Avril	551	Sept.	4590	13	Mars	599	Sept.	5371
2009	-86	Mai	567	Sept.	4830	32	Mars	608	Sept.	5535
2010	-54	Avril	525	Sept.	4256	29	Avril	561	Sept.	4776

Source : Direction Nationale de l'Hydraulique.

**Tableau 9 : Données recensées pour quelques stations hydrologiques**

Années	Douna sur le Bani					Banankoro sur le Niger				
	Minimum		Maximum		Débit	Minimum		Maximum		Débit
	Hauteur (cm)	Mois	Hauteur (cm)	Mois	M <sup>3</sup> /S	Hauteur (cm)	Mois	Hauteur (cm)	Mois	M <sup>3</sup> /S
2001	4	Mai.	556	Sept.	1203	45	Avril	726	Sept.	4310
2002	0	Avril	388	Sept.	635	50	Avril	607	Sept.	3133
2003	0	Mars	713	Sept.	1893	32	Avril	281	Juil.	695
2004	1	Mai	407	Sept.	692	26	Mars	195	Juil.	316
2005	-28	Avril	418	Sept.	26	133	Déc.	355	Nov.	1133
2006	-27	Mai	493	Aout		38	Avril	332	Nov.	983
2007	80	Juil.	781	Sept.		40	Mai	653	Sept.	3551
2008	11	Juin	619	Sept.		38	Avril	664	Sept.	3666
2009	30	Juin	696	Sept.		44	Mai	683	Sept.	3863
2010	101	Juin	773	Sept.		34	Avril	616	Sept.	3214

Source : Direction Nationale de l'Hydraulique.

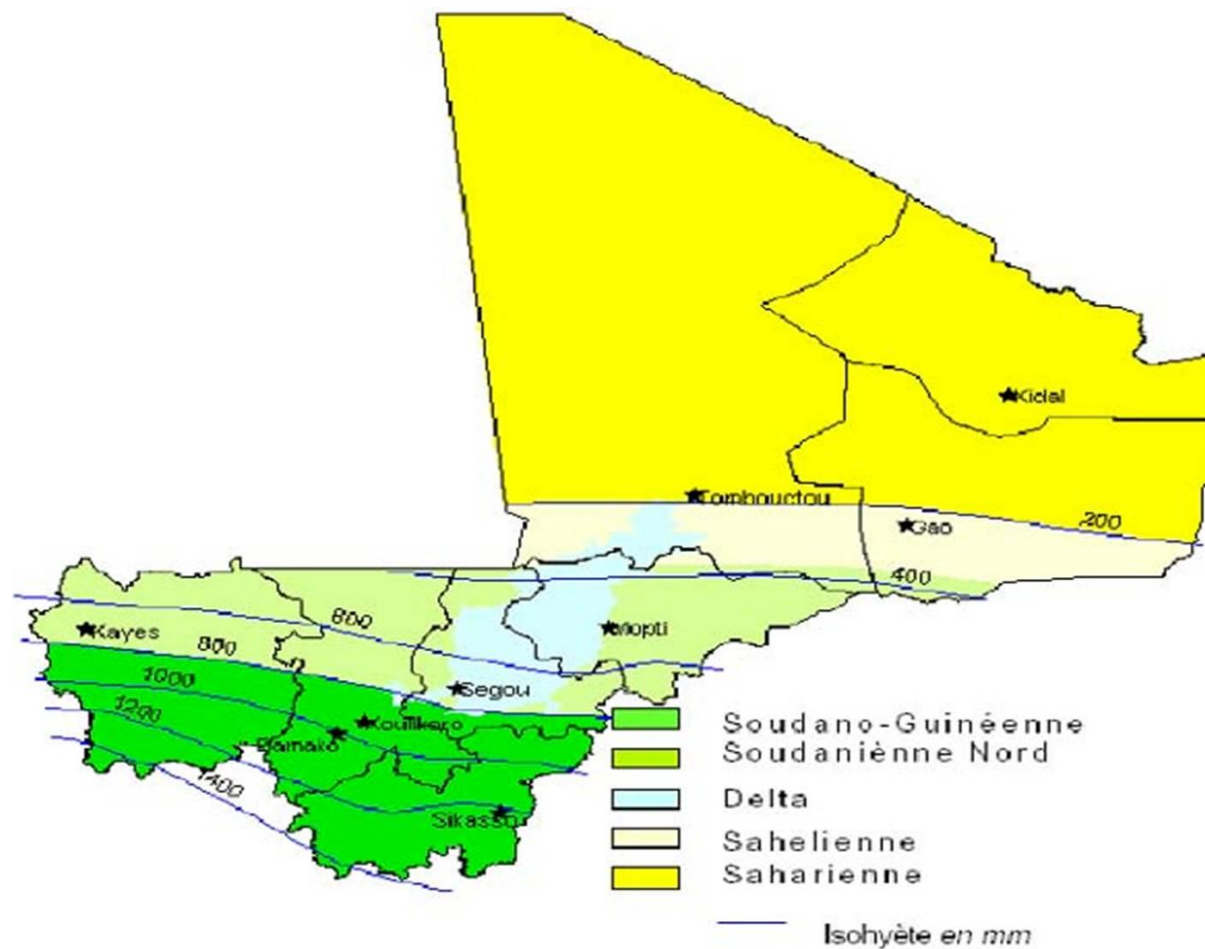
**Tableau 10 : Données recensées pour quelques stations hydrologiques**

Années	Mopti sur le Niger					Sélingué Aval sur le Sankarani				
	Minimum		Maximum		Débit	Minimum		Maximum		Débit
	Hauteur (cm)	Mois	Hauteur (cm)	Mois	M <sup>3</sup> /S	Hauteur (cm)	Mois	Hauteur (cm)	Mois	M <sup>3</sup> /S
2001	71	Mars	621	Oct.	2731					
2002	84	Mai	538	Oct.	2073					
2003	46	Avril	649	Oct.	3013	72	Mars	208	Juin	276
2004	89	Mai	561	Oct.	2247	95	Juil.	595	Oct.	1088
2005	98	Avril	571	Oct.	2327	50	Janv.	695	Oct.	1370
2006	106	Avril	597	Oct.	2527	22	Avril	595	Sept.	1088
2007	91	Avril	644	Oct.	2936	37	Juil.	751	Sept.	1540
2008	60	Avril	633	Oct.	2833	28	Mars	837	Sept.	1819
2009	75	Mai	631	Oct.	2830	14	Juil.	755	Sept.	1552
2010	81	Avril	646	Nov.	2947	60	Déc.	750	Sept.	1536

Source : Direction Nationale de l'Hydraulique.

## 2. PLUVIOMETRIE

Carte 2 : Isohyète du Mali



Source : ANM

**Tableau 11 : Relevés de quelques stations pluviométriques du Mali**

Année	Kayes		Bko-Sénou		Sikasso		Ségou		Mopti		Tombouctou		Gao		Kidal	
	Nbre jours	Hteur mm	Nbre jours	Hteur mm	Nbre jours	Hteur mm	Nbre jours	Hteur mm	Nbre jours	Hteur mm	Nbre jours	Hteur mm	Nbre jours	Hteur mm	Nbre jours	Hteur mm
<b>2001</b>	7	522	48	812	59	694	81	541,9	56	452,7	24	120,9	19	148	28	136,9
<b>2002</b>	11	393,4	49	750,5	61	780,8	72	456,8	38	242,4	29	140,2	24	200,3	27	59,6
<b>2003</b>	ND	727,5	ND	1066,9	ND	618,2	ND	617,9	ND	537,1	ND	243,4	ND	254,1	ND	108
<b>2004</b>	ND	646	ND	1080,1	ND	563,6	ND	563,6	ND	456,5	ND	99,2	ND	228,5	ND	83,8
<b>2005</b>	ND	960,9	ND	1033,6	ND	555,9	ND	555,9	ND	389,5	ND	181	ND	130,5	ND	118,8
<b>2006</b>	ND	499,9	ND	1073,3	ND	619,9	ND	619,9	ND	459,5	ND	139,9	ND	214,9	ND	15,7
<b>2007</b>	ND	694,3	ND	824,3	ND	521,2	ND	520,8	ND	403,5	ND	191,4	ND	162,8	ND	16
<b>2008</b>	ND	945,3	ND	1205,1	ND	680,5	ND	ND	ND	408,4	ND	156	ND	148	ND	57,8
<b>2009</b>	20	853,7	57	1023,4	81	1189,6	106	953,8	62	651,2	60	231,8	20	210,5	30	104,4
<b>2010</b>	32	683,3	49	1164,4	84	1259,8	106	896,3	72	867,8	65	245,3	32	259,2	23	166,7

Sources : ANM

### III. AGRICULTURE

#### 3.1. *Production végétale*



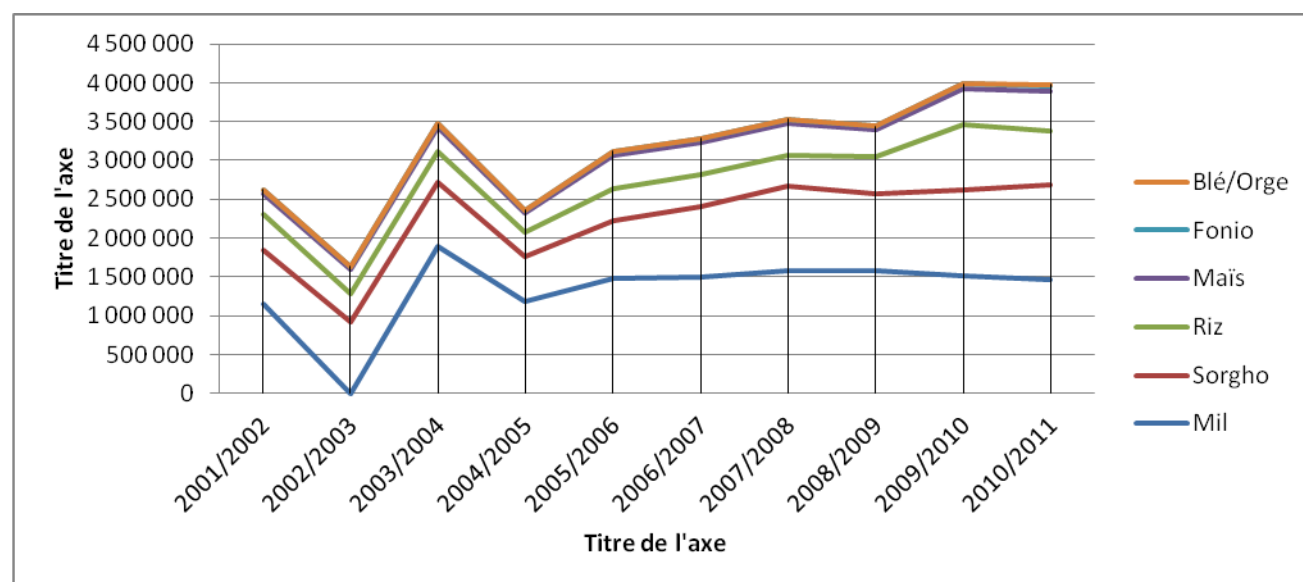
### 3.1.1 Evolution des Superficies des principales cultures céréalières (ha) niveau national

Tableau 12 : Evolution des Superficies des principales cultures céréalières (ha)

Campagne	Mil	Sorgho	Riz	Maïs	Fonio	Blé/Orge	Total Céréales
2001/2002	1 142 388	702 478	468 239	260 627	42 241	3 706	2 619 679
2002/2003	1 557 590	923 403	356 611	318 161	34 757	2 548	3 193 070
2003/2004	1 888 889	822 331	405 641	316 683	37 910	2 328	3 473 782
2004/2005	1 184 607	577 021	314 915	252 311	25 303	3 535	2 357 692
2005/2006	1 484 190	744 112	414 023	424 861	49 705	2 184	3 119 075
2006/2007	1 495 862	917 053	408 495	412 484	45 772	3 565	3 283 231
2007/2008	1 586 278	1 090 243	391 869	409 916	46 477	3 430	3 528 213
2008/2009	1 576 208	990 995	482 552	352 263	37 283	5 394	3 444 695
2009/2010	1 520 440	1 091 040	845 552	463 640	62 310	5 101	3 988 083
2010/2011	1 462 583	1 225 928	686 496	523 375	66 875	9 515	3 974 772

Source : EAC CPS/SDR

Figure 1 Evolution des Superficies des principales cultures céréalières (ha)



### 3.1.2. Evolution des productions des principales cultures céréalières (tonne)- niveau national

Campagne	Mil	Sorgho	Riz	Maïs	Fonio	Blé/Orge	Total Céréales	
2001/2002	792 548	517 748	940 938	301 931	21 398	9 353	2 583 916	
2002/2003	795 146	641 848	693 203	365 174	16 321	6 545	2 518 237	
2003/2004	1 260	498	727 632	938 217	454 758	22 437	5 701	3 409 243
2004/2005	974 673	664 083	718 086	459 463	19 655	8 942	2 844 902	
2005/2006	1 157	810	629 127	945 824	634 464	26 598	4 805	3 398 628
2006/2007	1 128	773	769 681	1 053 236	706 737	26 247	8 565	3 693 239
2007/2008	1 175	107	900 791	1 082 384	689 918	28 692	8 585	3 885 477
2008/2009	1 413	908	1 027 202	1 624 246	695 073	41 275	13 166	4 814 870
2009/2010	1 390	410	1 465 620	1 950 805	1 196 513	35 480	15 132	6 053 960
2010/2011	1 373	342	1 256 806	2 305 612	52 346	23 788	6 415 470	

Source : EAC CPS/SDR

Carte3

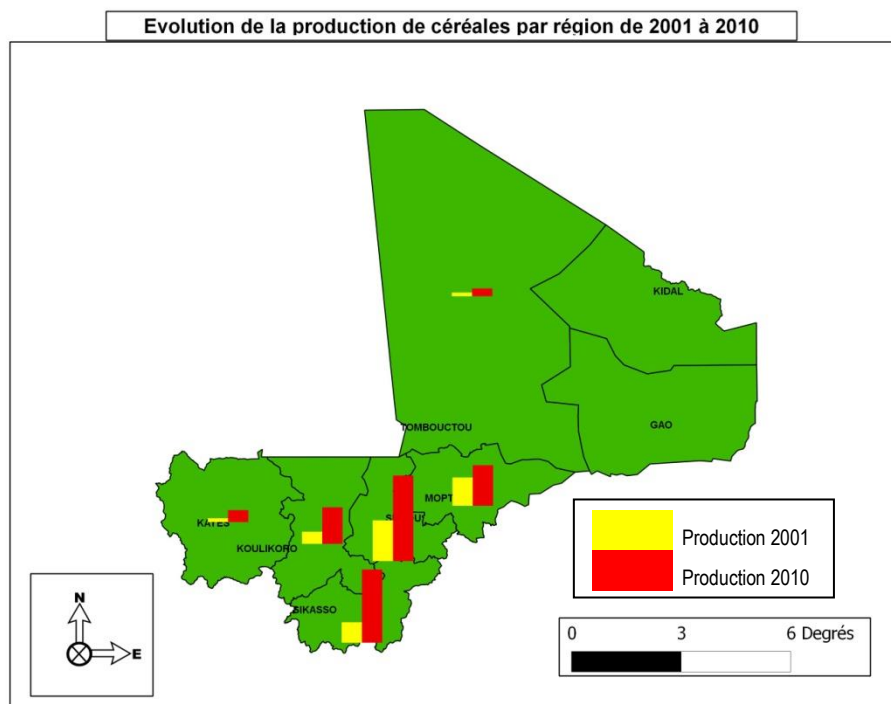


Figure 2 : Evolution des productions des principales cultures céréalières (tonne)-niveau national

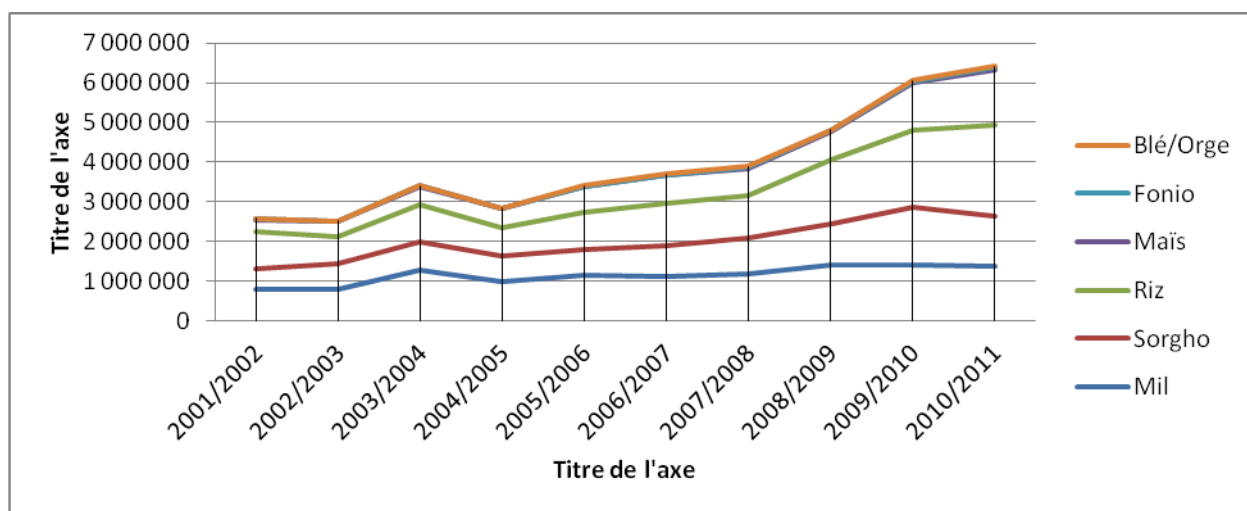
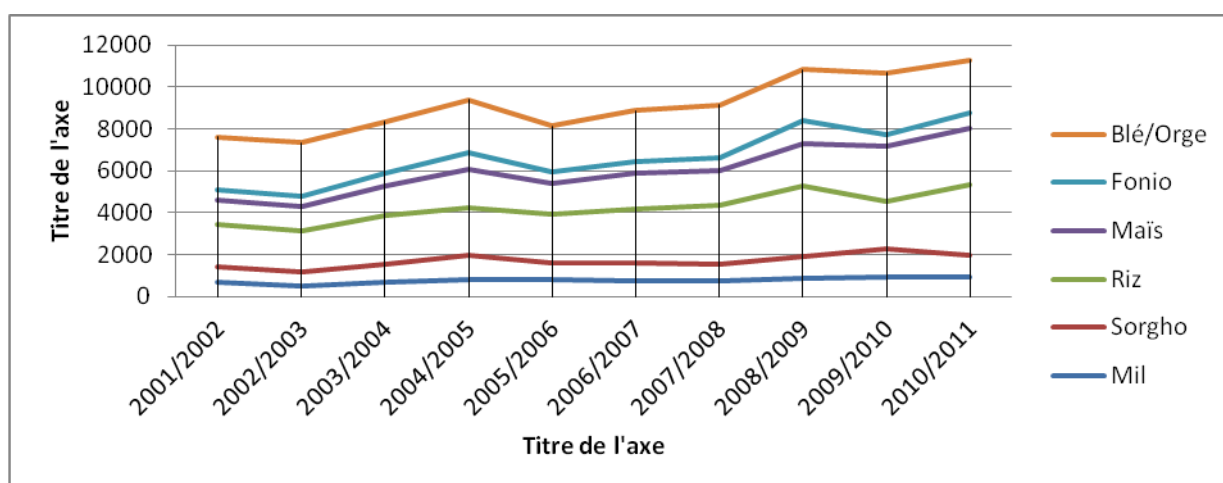


Tableau 13 : Evolution des rendements des principales cultures céréalières (kg/ha)

Campagne	Mil	Sorgho	Riz	Maïs	Fonio	Blé/Orge
2001/2002	694	737	2 010	1 158	507	2 524
2002/2003	510	695	1 944	1 148	470	2 569
2003/2004	667	885	2 313	1 436	592	2 449
2004/2005	823	1 151	2 280	1 821	777	2 530
2005/2006	780	845	2 284	1 493	535	2 200
2006/2007	755	839	2 578	1 713	573	2 403
2007/2008	741	826	2 762	1 683	617	2 503
2008/2009	897	1 037	3 366	1 973	1 107	2 441
2009/2010	914	1 343	2 307	2 581	569	2 966
2010/2011	939	1 025	3 362	2 682	783	2 500
Moyenne 2001 /2010	772	938	2521	1769	653	2509

Source : EAC CPS/SDR

Figure 3 : Evolution des rendements des principales cultures céréalières (kg/ha)





**Tableau 14 : Evolution des superficies, rendements et productions des principales cultures céréalières de Kayes**

Cultures/ Campagnes	Mil			Sorgho			Riz			Maïs			Fonio			Total Céréales	
	Sup	Rdt	Prod	Sup	Rdt	Prod	Sup	Rdt	Prod	Sup	Rdt	Prod	Sup	Rdt	Prod	Sup	Prod
<b>2001/2002</b>	12 704	452	5 743	143 786	661	94 977	4 451	1 549	6 895	44 819	941	42 167	9 504	607	5 769	<b>215 264</b>	<b>155 551</b>
<b>2002/2003</b>	59 318	678	40 242	222 860	626	139 527	3 890	828	3 222	55 682	688	38 334	4 809	662	3 184	<b>346 559</b>	<b>224 509</b>
<b>2003/2004</b>	63 108	711	44 885	197 991	1 013	200 611	758	1 351	1 024	52 006	895	46 552	5 675	744	4 224	<b>319 538</b>	<b>297 296</b>
<b>2004/2005</b>	53 266	1 074	57 219	107 716	1 302	140 268	2 493	1 492	3 719	28 871	1 673	48 293	2 963	952	2 820	<b>195 309</b>	<b>252 319</b>
<b>2005/2006</b>	47 457	793	37 610	169 154	865	146 256	1 979	890	1 761	65 582	1 077	70 657	16 865	624	10 518	<b>301 037</b>	<b>266 802</b>
<b>2006/2007</b>	76 757	634	48 690	191 053	646	123 334	6 219	1 268	7 887	62 715	855	53 593	6 821	713	4 863	<b>343 565</b>	<b>238 367</b>
<b>2007/2008</b>	43 116	699	30 136	183 683	809	148 533	1 995	1 797	3 585	54 384	1 064	57 889	9 809	597	5 855	<b>292 987</b>	<b>245 998</b>
<b>2008/2009</b>	52 381	795	41 660	242 971	1 018	247 310	2 813	1 033	2 905	66 574	1 527	101 680	7 743	1 220	9 446	<b>372 482</b>	<b>403 001</b>
<b>2009/2010</b>	44 120	985	43 470	186 640	1 487	277 550	36 640	1 575	57 700	48 110	3 900	187 650	18 160	569	10 340	<b>333 670</b>	<b>576 710</b>
<b>2010/2011</b>	61 454	881	54 156	174 875	1 023	178 894	37 246	2 538	94 519	51 536	3 417	176 099	20 343	1 081	21 987	<b>345 454</b>	<b>525 655</b>

Source: EAC -CPS/SDR

**NB:** Sup = Superficies (ha); Rdt= Rendement (Kg/ha); Prod = Production (t)

Tableau 15 : Evolution des superficies, rendements et productions des principales cultures céréalières de Koulikoro

Cultures Campagnes	Mil			Sorgho			Riz			Maïs			Fonio			Total Céréales	
	Sup	Rdt	Prod	Sup	Rdt	Prod	Sup	Rdt	Prod	Sup	Rdt	Prod	Sup	Rdt	Prod	Sup	Prod
<b>2001/2002</b>	70 689	609	43 059	243 795	736	179 344	23 984	1 492	35 793	63 937	706	45 139	1 781	824	1 468	<b>404 186</b>	<b>304 803</b>
<b>2002/2003</b>	218 385	672	146 692	284 712	716	203 809	12 996	1 365	17 741	67 117	869	58 306	752	1 036	779	<b>583 962</b>	<b>427 327</b>
<b>2003/2004</b>	257 344	631	162 470	203 662	865	176 214	20 818	1 186	24 691	53 302	1 376	73 322	2 851	563	1 606	<b>537 977</b>	<b>438 303</b>
<b>2004/2005</b>	196 892	819	161 239	177 581	1 522	270 245	16 675	1 208	20 141	47 349	1 277	60 471	2 385	635	1 514	<b>440 882</b>	<b>513 610</b>
<b>2005/2006</b>	290 930	861	250 494	215 929	843	181 964	26 494	1 843	48 817	94 853	1 390	131 882	2 412	1 054	2 542	<b>630 618</b>	<b>615 699</b>
<b>2006/2007</b>	185 440	799	148 112	236 913	817	193 598	10 741	1 961	21 066	71 448	1 331	95 111	903	750	677	<b>505 445</b>	<b>458 564</b>
<b>2007/2008</b>	205 507	897	184 409	222 784	877	195 357	12 134	2 610	31 669	64 089	1 256	80 521	106	396	42	<b>504 620</b>	<b>491 998</b>
<b>2008/2009</b>	230 123	986	226 925	207 042	968	200 437	18 223	2 641	48 133	47 901	1 416	67 837	4 484	1 326	5 948	<b>507 773</b>	<b>549 280</b>
<b>2009/2010</b>	188 760	1 153	217 600	282 340	1 550	437 540	43 713	2 597	72930	66 210	3 598	238 230	3 080	571	1 760	<b>584 103</b>	<b>968 060</b>
<b>2010/2011</b>	186 611	1 014	189 214	346 005	977	338 043	48 987	4 253	1E+05	129 451	2 019	261 361	3 934	800	3 147	<b>714 988</b>	<b>925 322</b>

Source: EAC -CPS/SDR

NB: Sup = Superficies (ha); Rdt= Rendement (Kg/ha); Prod = Production (t)

Tableau 16 : Evolution des superficies, rendements et productions des principales cultures céréalières de Sikasso

Cultures/ Campagnes	Mil			Sorgho			Riz			Maïs			Fonio			Total Céréales	
	Sup	Rdt	Prod	Sup	Rdt	Prod	Sup	Rdt	Prod	Sup	Rdt	Prod	Sup	Rdt	Prod	Sup	Prod
<b>2001/2002</b>	77257	858	66285	150358	785	118050	68191	1306	89054	139186	1401	195048	6286	688	4322	<b>441278</b>	<b>472759</b>
<b>2002/2003</b>	129890	920	119549	219313	870	190723	63348	1170	74094	168818	1468	247878	4076	1078	4392	<b>585445</b>	<b>636636</b>
<b>2003/2004</b>	156268	928	144953	175890	956	168086	60904	1692	103077	195452	1590	310697	6530	771	5034	<b>595044</b>	<b>731847</b>
<b>2004/2005</b>	102552	1380	141534	127462	1003	127787	19418	4186	81288	150123	2119	318134	4540	484	2199	<b>404095</b>	<b>670942</b>
<b>2005/2006</b>	132475	1056	139837	179273	922	165378	59321	1992	118157	226082	1740	393409	6896	637	4393	<b>604047</b>	<b>821174</b>
<b>2006/2007</b>	235789	1092	257503	281097	1115	313294	66096	1887	124745	239697	2193	525542	13123	592	7766	<b>835802</b>	<b>1228850</b>
<b>2007/2008</b>	244708	908	222279	444643	905	402332	53180	2399	127605	257879	1943	501011	11490	478	5492	<b>1011900</b>	<b>1258719</b>
<b>2008/2009</b>	236674	1340	317137	305860	1258	384713	60120	2637	158514	213123	2078	442774	4248	968	4112	<b>820025</b>	<b>1307250</b>
<b>2009/2010</b>	217040	1209	262420	382960	1273	487520	106115	2528	268300	283530	2287	648410	11870	570	6760	<b>1001515</b>	<b>1673 410</b>
<b>2010/2011</b>	242696	1076	261206	434966	1102	479142	63642	3016	191941	272180	2921	795039	9013	850	7665	<b>1022 497</b>	<b>1734 993</b>

Source: EAC- CPS/SDR

NB: Sup = Superficies (ha); Rdt= Rendement (Kg/ha); Prod = Production (t)

Tableau 17 : Evolution des Superficies, rendements et productions des principales cultures céréalières de Ségou

Cultures/ Campagnes	Mil			Sorgho			Riz			Maïs			Fonio			Total Céréales	
	Sup	Rdt	Prod	Sup	Rdt	Prod	Sup	Rdt	Prod	Sup	Rdt	Prod	Sup	Rdt	Prod	Sup	Prod
<b>2001/2002</b>	285164	834	237766	94229	840	79173	123619	3785	467949	9100	1841	16750	17655	352	6223	<b>529767</b>	<b>807861</b>
<b>2002/2003</b>	533046	516	275264	139802	605	84519	114970	3815	438610	25603	774	19827	18068	304	5486	<b>831489</b>	<b>823706</b>
<b>2003/2004</b>	533159	755	402331	134934	964	130010	123626	4170	515461	14506	1559	22612	17024	527	8964	<b>823249</b>	<b>1079378</b>
<b>2004/2005</b>	387315	951	368484	102752	997	102469	112341	3820	429153	23221	352	31399	7129	1321	9414	<b>632758</b>	<b>940919</b>
<b>2005/2006</b>	460743	977	449971	119141	899	107082	104097	4931	513297	22990	1415	32522	9054	481	4353	<b>716025</b>	<b>1107225</b>
<b>2006/2007</b>	490434	814	399047	140971	749	105647	108171	4815	520818	33107	884	29273	12182	750	9136	<b>784865</b>	<b>1063921</b>
<b>2007/2008</b>	512582	832	426240	156149	705	110030	116482	4426	515560	30971	1471	45556	18374	793	14564	<b>834558</b>	<b>1111950</b>
<b>2008/2009</b>	501864	946	474595	161436	894	144255	146850	5747	843924	21918	2029	44482	5943	1385	8234	<b>838011</b>	<b>1515490</b>
<b>2009/2010</b>	485670	730	354600	143800	625	89830	264969	2924	774800	36090	810	65328	19710	569	11220	<b>950239</b>	<b>1576 260</b>
<b>2010/2011</b>	441821	976	431405	212819	975	207560	247150	3829	946320	42395	2499	105946	22830	587	13410	<b>967015</b>	<b>1704 641</b>

Source : EAC-CPS/SDR

NB: Sup = Superficies (ha); Rdt= Rendement (Kg/ha); Prod = Production (t)

Tableau 18 : Evolution des Superficies, rendements et productions des principales cultures céréalières de Mopti

Cultures Campagnes	Mil			Sorgho			Riz			Maïs			Fonio			Total Céréales	
	Sup	Rdt	Prod	Sup	Rdt	Prod	Sup	Rdt	Prod	Sup	Rdt	Prod	Sup	Rdt	Prod	Sup	Prod
<b>2001/2002</b>	545937	671	366286	50726	689	34953	182532	1127	205733	2785	297	827	7015	515	3616	<b>788995</b>	<b>611415</b>
<b>2002/2003</b>	497738	367	182577	39256	435	17069	107648	634	68228	340	494	168	7052	352	2480	<b>652034</b>	<b>270522</b>
<b>2003/2004</b>	778278	578	450155	100031	417	41758	154862	1224	189491	1037	603	625	5830	448	2609	<b>1040038</b>	<b>684638</b>
<b>2004/2005</b>	358906	667	239517	35050	533	18691	119626	956	114358	2489	438	1090	8286	448	3708	<b>524357</b>	<b>377364</b>
<b>2005/2006</b>	488048	502	245162	46044	410	18867	156818	751	117744	14492	411	5958	14478	331	4792	<b>719880</b>	<b>392523</b>
<b>2006/2007</b>	447731	553	247762	49741	425	21164	130245	1502	195632	5032	569	2863	12742	299	3805	<b>645491</b>	<b>471226</b>
<b>2007/2008</b>	509422	536	272922	76268	499	38032	140186	1767	247722	377	536	202	6698	409	2738	<b>732951</b>	<b>561616</b>
<b>2008/2009</b>	452811	640	289685	55968	576	32260	189048	1937	366267	682	475	324	14865	911	13535	<b>713374</b>	<b>702071</b>
<b>2009/2010</b>	521530	852	444510	58370	1123	65570	284464	1297	369010	8890	1454	12930	9490	569	5400	<b>882 744</b>	<b>897420</b>
<b>2010/2011</b>	472371	828	391007	40738	848	34552	167833	2619	439472	8799	2000	17598	10755	571	6136	<b>700 496</b>	<b>888765</b>

Source : EAC-CPS/SDR

NB: Sup = Superficies (ha); Rdt= Rendement (Kg/ha); Prod = Production (t)

Tableau 19 Evolution des Superficies, rendements et productions des principales cultures céréalières de Tombouctou

Cultures	Mil			Sorgho			Riz			Maïs			Blé/Orge			Total Céréales	
	Sup	Rdt	Prod	Sup	Rdt	Prod	Sup	Rdt	Prod	Sup	Rdt	Prod	Sup	Rdt	Prod	Sup	Prod
<b>2001/2002</b>	99676	399	39798	17111	574	9822	32042	3109	99613	800	2500	2000	3591	2545	9138	<b>153220</b>	<b>160371</b>
<b>2002/2003</b>	88927	261	23189	13765	389	5359	27571	2454	67662	601	1100	661	2424	1906	4621	<b>133288</b>	<b>101492</b>
<b>2003/2004</b>	77843	532	41400	9482	1124	10660	23497	3175	74607	380	2500	950	2233	2517	5620	<b>113435</b>	<b>133237</b>
<b>2004/2005</b>	57579	67	3873	8036	402	3232	22349	1979	44231	12	6333	76	3380	2609	8819	<b>91356</b>	<b>60231</b>
<b>2005/2006</b>	41473	467	19382	14291	664	9495	36258	2861	103735	200	0	0	2184	2200	4805	<b>94406</b>	<b>137417</b>
<b>2006/2007</b>	40236	544	21880	13051	774	10107	42244	3183	134444	485	730	354	3380	2476	8370	<b>99396</b>	<b>175155</b>
<b>2007/2008</b>	59590	572	34081	3639	1314	4783	39108	3104	121403	2216	2139	4739	3380	2476	8370	<b>107933</b>	<b>173376</b>
<b>2008/2009</b>	85278	602	51355	10669	1268	13530	38236	4236	161975	2065	2518	5200	5394	2441	13166	<b>141642</b>	<b>245226</b>
<b>2009/2010</b>	51200	1000	51200	31820	2902	92340	45230	5034	227700	-	-	-	5101	2966	15132	<b>133351</b>	<b>386372</b>
<b>2010/2011</b>	50131	798	39980	6976	1200	8371	60899	5303	322925	-	-	-	9515	2500	23788	<b>127 521</b>	<b>395064</b>

Source : EAC-CPS/SDR

NB: Sup = Superficies (ha); Rdt= Rendement (Kg/ha); Prod = Production (t)

Tableau 20 : Evolution des Superficies, rendements et productions des principales cultures céréalières de Gao

Cultures	Mil			Sorgho			Riz			Maïs			Blé/Orge			Total Céréales	
	Campagnes	Sup	Rdt	Prod	Sup	Rdt	Prod	Sup	Rdt	Prod	Sup	Rdt	Prod	Sup	Rdt	Prod	Sup
<b>2001/2002</b>	50961	660	33611	2473	578	1429	33420	1074	35901	0		0	115	1000	115	<b>86969</b>	<b>71056</b>
<b>2002/2003</b>	30286	252	7633	3695	228	842	26188	903	23646	0		0	124	1000	124	<b>60293</b>	<b>32245</b>
<b>2003/2004</b>	22889	625	14304	341	859	293	21176	1410	29866	0		0	95	853	81	<b>44501</b>	<b>44544</b>
<b>2004/2005</b>	28097	100	2807	18424	75	1391	22013	1145	25196	0		0	155	794	123	<b>68689</b>	<b>29517</b>
<b>2005/2006</b>	23064	666	15354	340	250	85	29056	1456	42313	0		0	0		0	<b>52460</b>	<b>57752</b>
<b>2006/2007</b>	19473	297	5780	4227	600	2536	44778	1086	48645	0		0	155	968	150	<b>68633</b>	<b>57111</b>
<b>2007/2008</b>	11354	444	5040	3077	560	1723	28785	1210	34839	0		0	0		0	<b>43216</b>	<b>41602</b>
<b>2008/2009</b>	17077	735	12552	7049	666	4697	27262	1560	42528	0		0	0		0	<b>51388</b>	<b>59777</b>
<b>2009/2010</b>	12120	1096	13280	5110	2988	15270	46180	1811	83630	60	3167	190	0		0	<b>63470</b>	<b>112370</b>
<b>2010/2011</b>	7499	850	6374	3300	1305	4307	42444	1539	65328	0		0	0		0	<b>53243</b>	<b>76009</b>

Source : EAC-CPS/SDR

NB: Sup = Superficies (ha); Rdt= Rendement (Kg/ha); Prod = Production (t)

Figure 4 : Evolution des superficies, productions et rendements du Mil

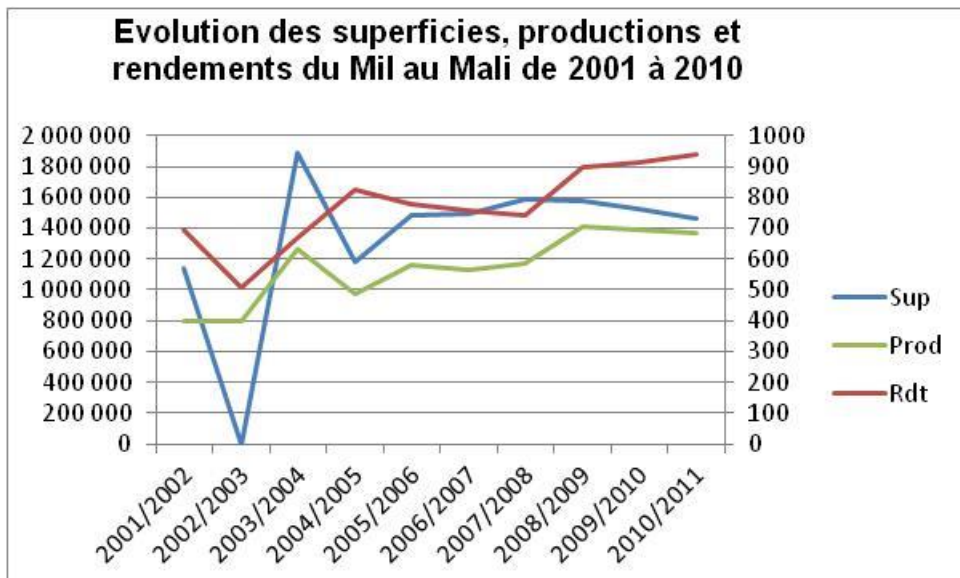


Figure 5 : Evolution des superficies, productions et rendements du Sorgho

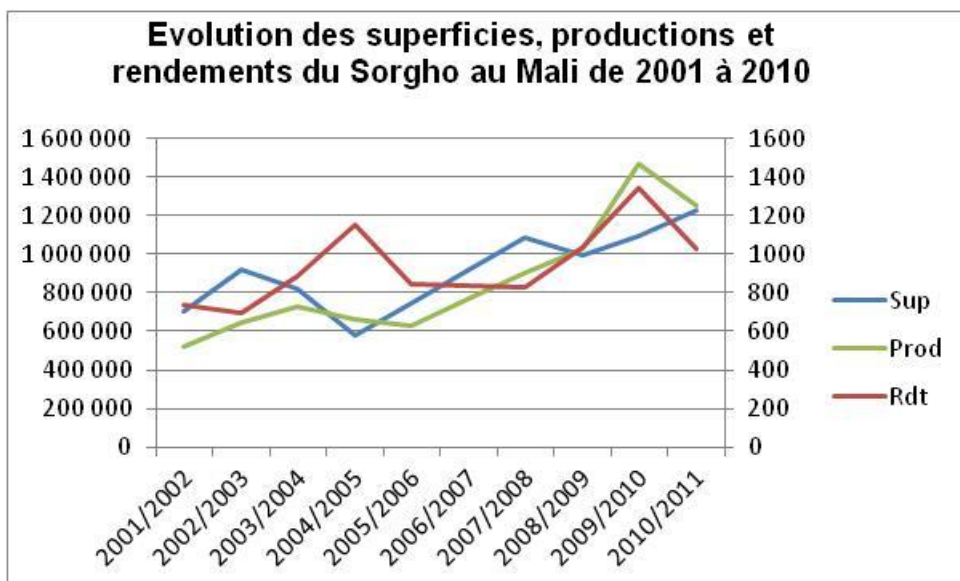




Figure 6 : Evolution des superficies, productions et rendements du Riz



Figure 7 : Evolution des superficies, productions et rendements du Maïs

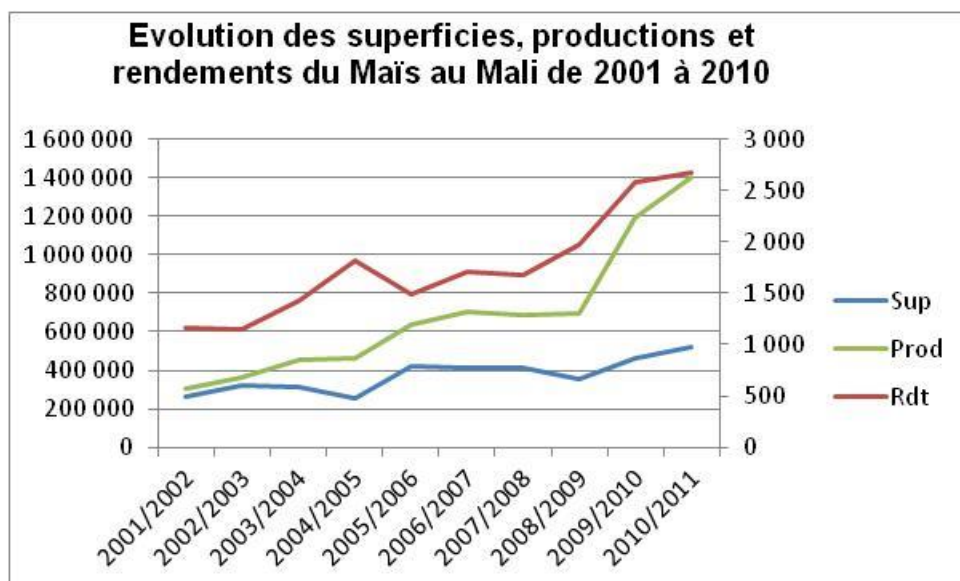


Figure 8 : Evolution des superficies, productions et rendements du Fonio

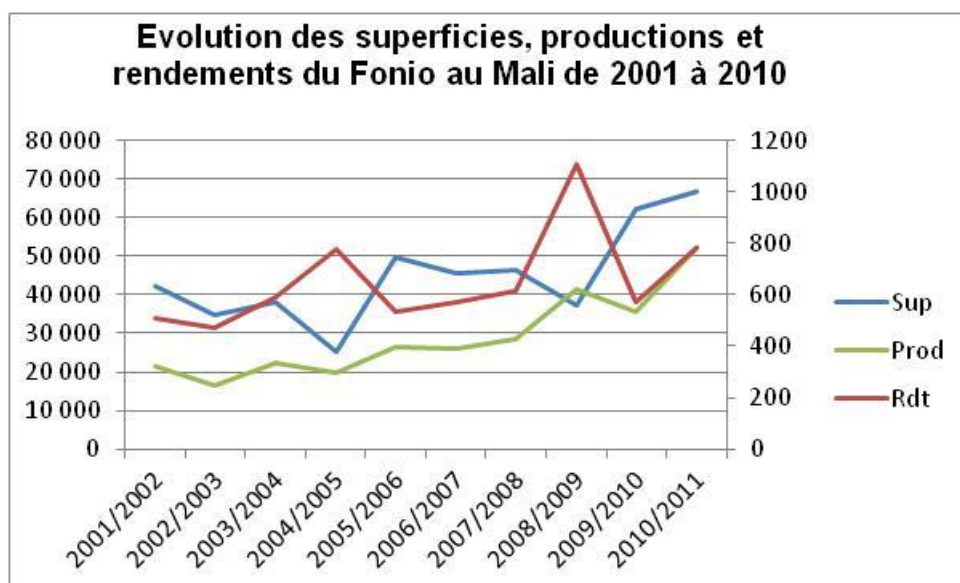


Figure 9 : Evolution des superficies, productions et rendements du Blé



Figure 10 : Evolution des superficies, productions et rendements des principales céréales

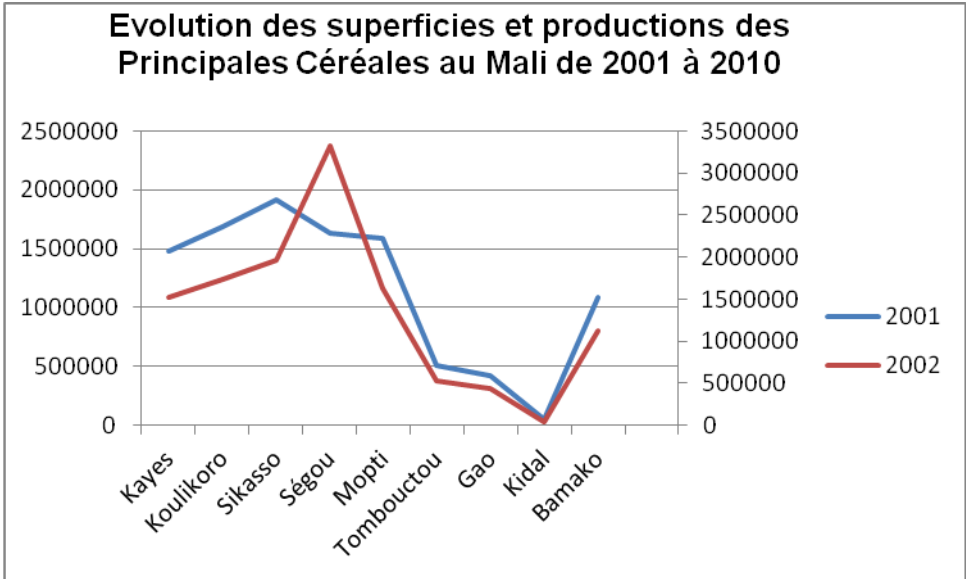


Tableau 21 : EVOLUTION DU BILAN CERELIER AU MALI

Rubrique Campagne	Population (habitants)	Production brute (X1000 T)	Production disponible (X1000 T)	Stocks initiaux (X1000 T)	Importations (X1000 T)	Exportations (X1000 T)	Stocks finaux (X1000 T)	Consommation humaine totale (X1000 T)	Norme de consommation (Kg/hbt/an (*)	Consommation apparente/habitant. (Kg)	Production brute par habitant (Kg)	Production disponible/habitant (Kg)	Importation de céréale/habitant (kg)	Area alimentaire / habitant (kg)	Stock initial / habitant (Kg)	Stock final / habitant (Kg)	Stock moyen détenu / habitant (kg)
2001/2002	10703000	2583	1980	213	244	13	39	2386	204	223	241,3	185,0	22,8	0,7	19,9	3,6	11,8
2002/2003	10938000	2532	1989	39	260	8	52	2229	204	204	231,5	181,9	23,8	0,7	3,6	4,7	4,2
2003/2004	11179000	3402	2678	52	234	20	497	2448	204	219	304,3	239,6	20,9	0,2	4,6	44,5	24,5
2004/2005	11425000	2845	2254	497	251	13	29	2959	214	259	249,0	197,3	22,0	0,8	43,5	2,6	23,0
2005/2006	11676000	3399	2672	29	271	64	187	2722	214	233	291,1	228,9	23,2	2,4	2,5	16,0	9,3
2006/2007	11933000	3693	2898	187	348	27	295	3111	214	261	309,5	242,9	29,2	2,3	15,7	24,7	20,2
2007/2008	12196000	3885	3055	187	216	8	226	3224	214	264	318,6	250,5	17,7	2,3	15,3	18,5	16,9
2008/2009	12464000	3445	2818	226	210	4	27	3222	214	258	276,4	226,1	16,8	0,0	18,1	2,2	10,2
2009/2010	15040000	6334	4938	94	217	2	80	5166	214	344	421,2	328,3	14,4	0,0	6,2	5,3	5,8
2010/2011	15581000	6415	4925	665	397	15	671	5301	214	340	411,7	316,1	25,5	1,9	42,7	43,1	42,9

N.B : Stock moyen = (stock initial + stock final)/2.

(\*) : Moyenne des consommations apparentes des cinq dernières années

Tableau 22 : EVOLUTION DU BILAN DE LA PRODUCTION RIZICOLE AU MALI

Rubrique Campagne	Population (habitants)	Production brute (X1000 T)	Production disponible (X1000 T)	Stocks initiaux (X1000 T)	Importations (X1000 T)	Exportations (X1000 T)	Stocks finaux (X1000 T)	Consommation humaine totale (X1000 T)	Norme de consommation (Kg/hbt/an (*)	Consommation apparente/habitant. (Kg)	Production brute par habitant (Kg)	Production disponible/habitant (Kg)	Importation de riz/habitant (kg)	Aide alimentaire / habitant (kg)	Stock initial / habitant (Kg)	Stock final / habitant (Kg)	Stock moyen détenu / habitant (kg)
2001/2002	10703000	940	584	32	170	0	17	769	44	72	87,8	54,5	15,9	0,0	2,9	1,6	2,3
2002/2003	10938000	710	441	17	149	1	20	586	48	54	65,0	40,3	13,6	0,0	1,5	1,8	1,7
2003/2004	11179000	932	579	20	125	0	10	713	48	64	83,4	51,8	11,2	0,0	1,8	0,9	1,3
2004/2005	11425000	718	446	10	138	0	15	579	57	51	62,9	39,0	12,1	0,0	0,9	1,3	1,1
2005/2006	11676000	946	587	15	130	12	31	690	57	59	81,0	50,3	11,2	0,0	1,3	2,7	2,0
2006/2007	11933000	1053	654	31	152	1	30	807	57	68	88,3	54,8	12,8	0,0	2,6	2,5	2,6
2007/2008	12196000	1082	672	31	141	0	38	806	57	66	88,7	55,1	11,5	0,0	2,6	3,1	2,9
2008/2009	12464000	483	300	38	210	4	25	518	61	42	38,7	24,0	16,8	0,0	3,1	2,0	2,6
2009/2010	15040000	1951	1121	48	133	1	46	1344	61	89	129,7	74,6	8,8	0,0	3,2	3,1	3,1
2010/2011	15581000	2306	1432	176	228	1	187	1648	79	106	148,0	91,9	14,6	1,3	11,3	12,0	11,7

N.B: Stock moyen = (stock initial + stock final)/2.

(\*) : Moyenne des consommations apparentes des cinq dernières années

Tableau 23 : EVOLUTION DU BILAN DE LA PRODUCTION DE CEREALES SECHES AU MALI

Rubrique Campagne	Population (habitants)	Production brute (X1000 T)	Production disponible (X1000 T)	Stocks initiaux (X1000 T)	Importations (X1000 T)	Exportations (X1000 T)	Stocks finaux (X1000 T)	Consommation humaine totale (X1000 T)	Norme de consommation (Kg/hbt/an *)	Consommation apparente/habitant. (Kg)	Production brute par habitant (Kg)	Production disponible/habitant (Kg)	Importation de céréales sèches/habitant (kg)	Aide alimentaire / habitant (kg)	Stock initial / habitant (Kg)	Stock final / habitant (Kg)	Stock moyen détenu / habitant (kg)
2001/2002	10703000	1634	1389	159	13	12	19	1529	155	143	152,6	129,7	1,2	2,6	14,9	1,8	8,3
2002/2003	10938000	1817	1544	19	47	1	29	1580	151	144	166,1	141,2	4,3	2,5	1,8	2,7	2,2
2003/2004	11179000	2463	2093	29	11	9	468	1657	151	148	220,3	187,3	1,0	2,5	2,6	41,8	22,2
2004/2005	11425000	2118	1800	468	16	13	10	2261	151	198	185,4	157,6	1,4	2,4	40,9	0,9	20,9
2005/2006	11676000	2448	2081	10	14	51	154	1900	151	163	209,7	178,2	1,2	2,4	0,8	13,2	7,0
2006/2007	11933000	2631	2237	154	27	25	262	2131	151	179	220,5	187,4	2,3	2,3	12,9	21,9	17,4
2007/2008	12196000	2795	2375	154	2	7	183	2341	151	192	229,1	194,8	0,2	2,3	12,6	15,0	13,8
2008/2009	12464000	2957	2513	183			2	2695	143	216	237	202	0,0	0,0	14,7	0,1	7,4
2009/2010	15040000	4369	3713	45	0	0	32	3726	143	248	290	247	0,0	0,0	3,0	2,1	2,5
2010/2011	15581000	4086	3473	479	6	13	481	3464	125	222	262	223	0,4	0,4	31	31	30,8

N.B : Stock moyen = (stock initial + stock final)/2.

(\*) : Moyenne des consommations apparentes des cinq dernières années

Tableau 24 : Evolution des superficies, Rendements et Productions des cultures Industrielles et Légumineuses au niveau national

Cultures/campagne	industrielles		Légumineuse		
	Coton	Canne à Sucre	Niébé	Woandzou	Arachide
2001/2002	532 163	4 176	278 206		197 057
2002/2003	449 293	4 761	316 845	16 861	204 922
2003/2004	548 895	4 605	300 853	45 351	252 524
2004/2005	564 971	4 466	230 605	19458	198 489
2005/2006	550 532	4 586	307 190	20 120	259 029
2006/2007	480 474	4 682	213 194	28 858	334 671
2007/2008	283 927	4 898	263 177	22 750	330 544
2008/2009	196 712		280 751	45 302	395 822
2009/2010	250 197	5 035	283 665	39 416	335 031
2010/2011	285 985		239 136	37 098	3366

Source : EAC-CPS/SDR

Tableau 25 : Production (tonne) des cultures industrielles et Niébé/Woandzou pour l'ensemble du pays

Campagne	Arachide	Coton	Canne à Sucre	Niébé	Woandzou
2001/2002	139 832	570 989	285 235	98 007	
2002/2003	120 844	439 722	333 286	87 590	4 367
2003/2004	214 727	620 665	336 000	160 882	33 321
2004/2005	169 770	589 780	312 992	35597	11502
2005/2006	279 503	534 143	344 312	94 778	17 169
2006/2007	265 549	414 965	319 529	71 036	18 049
2007/2008	324 187	242 238	341 845	58 291	18 884
2008/2009	388 383	201 462		77 906	26 114
2009/2010	300 624	228 999	377 000	133 311	24 978
2010/2011	314 458	243 582		128 949	25 956

Source : DNA/CMDT

Tableau 26 : Rendement (kg/ha) des cultures industrielles et Niébé/Woandzou pour l'ensemble du pays

Campagne	Arachide	Coton	Canne à Sucre	Niébé	Woandzou
2001/2002	710	1 073	68 303	352	
2002/2003	590	979	70 003	276	259
2003/2004	850	1 131	72 964	535	735
2004/2005	855	1 044	70 083	154	591
2005/2006	1 079	970	75 077	308	853
2006/2007	793	864	68 251	333	625
2007/2008	981	853	69 793	221	830
2008/2009	981	1 024		277	576
2009/2010	897	915	74 878	470	634
2010/2011	933	852		539	700
<b>Moy</b>					

Source : DNA/CMDT

NB: Sup = Superficies (ha); Rdt= Rendement (Kg/ha); Prod = Production (t)



Tableau 27 : Evolution des Superficies, Rendements et Productions des cultures Industrielles et Légumineuses de Kayes

Cultures/campagne	Industrielles						Légumineuses								
	Coton			Canne à Sucre			Niébé			Woandzou			Arachide		
	Sup	Rdt	Prod	Sup	Rdt	Prod	Sup	Rdt	Prod	Sup	Rdt	Prod	Sup	Rdt	Prod
<b>2001/2002</b>	34 375	1 027	35 300	4 176	68 303	285 235	31 554	272	8 581	-	-	-	65 896	749	49 343
<b>2002/2003</b>	32 522	1 084	35 255	4 761	70 003	333 286	6 030	228	1 372	443	-	-	88 291	519	45 862
<b>2003/2004</b>	42 781	898	38 436	4 605	72 964	336 000	29 000	350	10 150	1 300	785	1 020	98 500	850	83 725
<b>2004/2005</b>	47 737	986	47 081	4 466	77 908	347 939	-	-	-	-	-	219	47 864	1 026	49 092
<b>2005/2006</b>	38 879	1 125	43 728	4 586	75 077	344 312	7 827	233	1 827	1 676	751	1 259	88 863	1 162	103 280
<b>2006/2007</b>	38 823	976	37 892	4 682	68 251	319 529	14 068	342	4 818	154	610	94	126 098	907	114 351
<b>2007/2008</b>	29 875	703	21 015	4 898	69 793	341 845	5 427	234	1 268	84	631	53	125 657	970	121 899
<b>2008/2009</b>	15 350	1 000	15 350			ND	17 250	546	9 411	980	609	597	193 352	993	191 971
<b>2009/2010</b>	13 084	703	9 200	5 035	74 878	377 000	28 769	276	7 927	928	765	710	103 299	1 146	118 365
<b>2010/2011</b>	12771	-		-	-	ND		-			-			-	

Source : DNA/CMDT

NB: Sup = Superficies (ha); Rdt= Rendement (Kg/ha); Prod = Production (t)

Tableau 28 : Evolution des Superficies, Rendements et Productions des cultures Industrielles et Légumineuses de Koulikoro

Cultures/campagne	Industrielles						Légumineuses								
	Coton			Canne à Sucre			Niébé			Woandzou			Arachide		
	Sup	Rdt	Prod	Sup	Rdt	Prod	Sup	Rdt	Prod	Sup	Rdt	Prod	Sup	Rdt	Prod
<b>2001/2002</b>	140 570	230	32 352	4 176	68 303	285 235	80 452	186	14 951	-	-	-	40 908	3 298	134 935
<b>2002/2003</b>	105 593	292	30 882	4 761	70 003	333 286	134 314	225	30 261	1 028	78	80	45 889	1 922	88 200
<b>2003/2004</b>	127 352	395	50 301	4 605	72 964	336 000	80 905	546	44 165	813	630	512	55 294	2 286	126 406
<b>2004/2005</b>	135 016	464	62 656	4 466	77 908	347 939	-	-	-	-	-	736	81 874	1 591	130 237
<b>2005/2006</b>	342 462	264	90 440	4 586	75 077	344 312	75 794	253	19 199	1 169	992	1 160	78 024	1 410	110 043
<b>2006/2007</b>	96 607	594	57 418	4 682	68 251	319 529	64 354	308	19 846	3 143	678	2 132	77 500	1 040	80 596
<b>2007/2008</b>	53 945	1 422	76 717	4 898	69 793	341 845	41 574	417	17 340	548	881	483	75 252	568	42 770
<b>2008/2009</b>	30 995	2 182	67 618			ND	95 772	223	21 312	1 238	733	907	69 272	414	28 698
<b>2009/2010</b>	52 122	1 159	60 415	5 035	74 878	377 000	67 869	485	32 929	727	623	453	74 153	634	47 000
<b>2010/2011</b>	-18 269	-	-	-	-	ND	-	-	-	-	-	-	-	-	-

Source : DNA/CMDT

NB: Sup = Superficies (ha); Rdt= Rendement (Kg/ha); Prod = Production (t)

Tableau 29 : Evolution des Superficies, Rendements et Productions des cultures Industrielles et Légumineuses de Sikasso

Cultures/campagne	Industrielles						Légumineuses								
	Coton			Canne à Sucre			Niébé			Woandzou			Arachide		
	Sup	Rdt	Prod	Sup	Rdt	Prod	Sup	Rdt	Prod	Sup	Rdt	Prod	Sup	Rdt	Prod
<b>2001/2002</b>	311 011	1 110	345 100	4 176	68 303	285 235	33 709	457	15 419	-		-	30 752	925	28 453
<b>2002/2003</b>	273 989	1 067	292 341	4 761	70 003	333 286	6 833	2 437	16 652	931	584	544	26 738	937	25 043
<b>2003/2004</b>	334 074	1 210	404 240	4 605	72 964	336 000	36 037	413	14 900	950	651	618	44 314	820	36 352
<b>2004/2005</b>	338 397	1 094	370 319	4 466	77 908	347 939	-	-	-	-	-	-	32 778	972	31 852
<b>2005/2006</b>	125 971	2 705	340 765	4 586	75 077	344 312	15 344	317	4 861	910	676	615	44 390	1 118	49 631
<b>2006/2007</b>	301 148	870	262 111	4 682	68 251	319 529	31 013	399	12 389	809	867	701	68 707	785	53 905
<b>2007/2008</b>	184 078	893	164 298	4 898	69 793	341 845	11 586	465	5 393	6 852	1 147	7 859	84 448	1 072	90 497
<b>2008/2009</b>	128 360	1 050	134 815			ND	19 772	502	9 919	1 987	548	1 089	87 228	995	86 796
<b>2009/2010</b>	155 567	1 033	160 700	5 035	74 878	377 000	58 622	506	29 659	2 761	623	1 721	96 317	823	79 270
<b>2010/2011</b>	11 8500	-		-	-	ND	-	-	-	-	-	-		-	

Source : DNA/CMDT

NB: Sup = Superficies (ha); Rdt= Rendement (Kg/ha); Prod = Production (t)

**Tableau 30 : Evolution des superficies, rendements et productions des cultures industrielles et Légumineuses de Ségou**

Campagne	Industrielles						Légumineuses								
	Coton			Canne à Sucre			Niébé			Woandzou			Arachide		
	Sup	Rdt	Prod	Sup	Rdt	Prod	Sup	Rdt	Prod	Sup	Rdt	Prod	Sup	Rdt	Prod
2001/2002	46 208	1 212	56 000	4 176	68 303	285 235	116 343	456	53 106		-	-	37 541	543	20 374
2002/2003	37 189	643	23 926	4 761	70 003	333 286	156 241	237	37 069	6 775	188	1 275	37 889	450	17 041
2003/2004	44 688	1 154	51 583	4 605	72 964	336 000	134 026	607	81 408	27 338	805	22 007	30 204	927	27 999
2004/2005	43 821	962	42 143	4 466	77 908	347 939	-	-		-	-	5 251	21 696	894	19 407
2005/2006	43 220	916	39 607	4 586	75 077	344 312	45 839	329	15 090	4 939	1 155	5 705	19 934	1 026	20 445
2006/2007	43 896	783	34 366	4 682	68 251	319 529	27 649	371	10 262	7 740	738	5 710	32 159	817	26 258
2007/2008	16 029	883	14 156	4 898	69 793	341 845	98 793	200	19 732	11 026	206	2 267	35 586	807	28 723
2008/2009	24 117	988	23 833			ND	75 421	879	66 319	5 773	2 169	12 523	35 531	962	34 167
2009/2010	24 270	803	19 500	5 035	74 878	377 000	108 197	471	50 949	17 769	724	12 861	-		27 626
2010/2011	13.421	-	ND	-	-	ND	-	-	ND	-	-	ND	-	-	ND

Source : DNA/CMDT

NB: Sup = Superficies (ha); Rdt= Rendement (Kg/ha); Prod = Production (t)

ND : Non Disponible

Tableau 31 : Evolution des superficies, rendements et productions des cultures industrielles et Légumineuses de Mopti

Cultures/campagne	Industrielles						Légumineuses								
	Coton			Canne à Sucre			Niébé			Woandzou			Arachide		
	Sup	Rdt	Prod	Sup	Rdt	Prod	Sup	Rdt	Prod	Sup	Rdt	Prod	Sup	Rdt	Prod
2001/2002	-	-	-	-	-	-	9844	388	3819	-	-	-	21960	424	9310
2002/2003	-	-	-	-	-	-	7848	285	2236	7684	321	2468	6115	330	2016
2003/2004	-	-	-	-	-	-	8905	531	4729	14950	613	9164	23351	673	15706
2004/2005	-	-	-	-	-	-			-			-	14247	474	6756
2005/2006	-	-	-	-	-	-	157810	331	52246	11426	738	8430	27746	562	15599
2006/2007	-	-	-	-	-	-	72014	301	21691	17012	553	9413	29918	450	13472
2007/2008	-	-	-	-	-	-	105496	136	14371	4240	535	2267	9588	660	6330
2008/2009	-	-	-	-	-	-	71940	91	6527	35324	263	9299	-	-	16511
2009/2010	-	-	-	-	-	-	12144	502	6098	17231	536	9233	-	-	14219
2010/2011	-	-	-	-	-	-	-		-	-		-		-	-

Source : DNA/CMDT

NB: Sup = Superficies (ha); Rdt= Rendement (Kg/ha); Prod = Production (t)

Tableau 32 : Evolution des Superficies, Rendements et Productions des cultures Industrielles et Légumineuses de Tombouctou

Cultures/campagne	Industrielles						Légumineuses								
	Coton			Canne à Sucre			Niébé			Woandzou			Arachide		
	Sup	Rdt	Prod	Sup	Rdt	Prod	Sup	Rdt	Prod	Sup	Rdt	Prod	Sup	Rdt	Prod
<b>2001/2002</b>	-	-	-	-	-	-	3 919	414	1 623	-	-	-	-	-	-
<b>2002/2003</b>	-	-	-	-	-	-	-	-	-	-	-	-	--	-	-
<b>2003/2004</b>	-	-	-	-	-	-	8 992	470	4 223	-	-	-	557	668	372
<b>2004/2005</b>	-	-	-	-	-	-	-	-	-	-	-	-	30	233	7
<b>2005/2006</b>	-	-	-	-	-	-	3 839	405	1 555	-	-	-	72	1 500	108
<b>2006/2007</b>	-	-	-	-	-	-	4 096	496	2 030	-	-	-	288	500	144
<b>2007/2008</b>	-	-	-	-	-	-	303	614	186	-	-	-	13	1 615	21
<b>2008/2009</b>	-	-	-	-	-	-	-	-	-	-	-	-	-	-	-
<b>2009/2010</b>	-	-	-	-	-	-	6 400	777	4 970	-	-	-	345	809	279
<b>2010/2011</b>	-	-	-	-	-	-	-	-	-	-	-	-	-	-	-

Source : DNA/CMDT

NB: Sup = Superficies (ha); Rdt= Rendement (Kg/ha); Prod = Production (t)

**Tableau 33 : Evolution des superficies, rendements et productions des cultures industrielles et Légumineuses de Gao**

Cultures/campagne	Industrielles						Légumineuses								
	Coton			Canne à Sucre			Niébé			Woandzou			Arachide		
	Sup	Rdt	Prod	Sup	Rdt	Prod	Sup	Rdt	Prod	Sup	Rdt	Prod	Sup	Rdt	Prod
<b>2001/2002</b>	-	-	-	-	-	-	2385	213	508	-	-	-			
<b>2002/2003</b>	-	-	-	-	-	-	-	-		-	-	-			
<b>2003/2004</b>	-	-	-	-	-	-	2745	470	1291	-	-	-			
<b>2004/2005</b>	-	-	-	-	-	-	-	-		-	-	-			
<b>2005/2006</b>	-	-	-	-	-	-	-	-		-	-	-			
<b>2006/2007</b>	-	-	-	-	-	-	2359	400	944	-	-	-			
<b>2007/2008</b>	-	-	-	-	-	-	2908	400	1164	-	-	-			
<b>2008/2009</b>	-	-	-	-	-	-	3129	400	1252	-	-	-			
<b>2009/2010</b>	-	-	-	-	-	-	1414	442	624	-	-	-			
<b>2010/2011</b>	-	-	-	-	-	-	2385	213	508	-	-	-			

Source : DNA/CMDT

NB: Sup = Superficies (ha); Rdt= Rendement (Kg/ha); Prod = Production (t)

Tableau 34 : Evolution des superficies (ha) et des productions (t) des cultures émergentes

Cultures	Sésame			Pois sucré			Oseille de Guinée			Gingembre		
	Sup	Rdt	Prod	Sup	Rdt	Prod	Sup	Rdt	Prod	Sup	Rdt	Prod
2004/2005	8201	387	3176	1180	2313	2730	4310	377	1623	441	7499	3307
2005/2006	13107	372	4872	1005	2000	2010	3539	1668	2010	561	20700	1259
2006/2007	15060	410	4499	911	2030	1849	5408	356	2114	542	17214	9330
2007/2008	9812	647	6348	985	2000	1970	1970	865	1704	510	16000	8160
2008/2009	29794	397	11916	1032	2009	2073	5577	438	2442	843	17313	14595
2009/2010	16313	1625	6950	1173	2002	2348	4963	2459	2170	1226	17640	21626
2010/2011	32394	411	13312	1454	2475	3599	4951	473	2342	1383	19320	26720

Source : Rapport Bilan DNA

Tableau 35 : Evolution des superficies et des productions des cultures maraichères (en tonne) et autres plantes à tubercules et racines

Cultures	Laitue			Chou			Céleri			Persil			Haricot			Aubergine		
	Sup	Rdt	Prod	Sup	Rdt	Prod	Sup	Rdt	Prod	Sup	Rdt	Prod	Sup	Rdt	Prod	Sup	Rdt	Prod
2004/2005	1 548	10 817	16 746	1 066	20 201	21 526	ND	ND	ND	3	3 000	9	43	8 558	368	783	12 728	9 965
2005/2006	2 731	9 794	26 409	1 332	18 706	24 917	10	3 000	30	6	3 000	18	165	3 781	624	1 046	33 320	34 853
2006/2007	2 770	9 756	27 025	1 196	20 992	25 096	22	4 535	98	246	4 772	1 175	232	7 306	1 695	963	19 253	18 541
2007/2008	2 875	13 146	37 791	1 342	20 352	27 306	18	5 929	106	17	4 015	66	146	7 713	1 128	1 023	14 578	14 907
2008/2009	3 099	1 240	38 440	1 377	19 104	26 306	20	6 050	121	190	9 464	1 800	226	7 614	1 721	1 234	15 711	19 382
2009/2010	3 222	12 800	41 206	1 753	19 665	34 436	15	113	90	89	8 936	794	430	6 274	2 698	1 416	17 018	24 060
2010/2011	2 922	24 019	70 187	1 508	16 470	24 834				91	8 825	804	404	6 062	2 449	12 559	4 408	15 525

Source : Rapport Bilan DNA



**Tableau 35 : Cultures maraichères (suite)**

Cultures	Gombo			Tomate			Poivron			Concombre			Melon			Courge			Pastèque		
	Sup	Rdt	Prod	Sup	Rdt	Prod	Sup	Rdt	Prod	Sup	Rdt	Prod	Sup	Rdt	Prod	Sup	Rdt	Prod	Sup	Rdt	Prod
<b>2004/2005</b>	2175	7794	16954	2578	19427	50083	242	16603	4024	14244	11573	11573	196	26569	8635	736	8546	6290	ND	ND	ND
<b>2005/2006</b>	5776	9289	53654	3809	25245	96160	277	17631	4884	1137	12899	14667	640	96102	7827	375	44210	15413	16502	15533	256330
<b>2006/2007</b>	8012	10140	81243	3665	16211	59404	356	14283	5081	833	11944	9946	972	9508	9239	180	13225	2378	7480	33101	247592
<b>2007/2008</b>	6544	12340	80751	3626	19989	72479	329	15978	5258	1021	15315	15644	1152	10784	12426	206	15074	3099	18421	18738	346003
<b>2008/2009</b>	24203	9597	232265	5620	15239	85646	426	14170	6032	1953	14278	27877	2059	10713	22053	666	18653	12426	6106	16248	97895
<b>2009/2010</b>	11984	9509	113958	6323	17029	107678	328	14476	4734	2022	15030	30393	1352	10961	14816	262	16807	4407	25876	24397	631296
<b>2010/2011</b>	41040	3207	131620	80156	1485	119067	3219	668	3219	6935	5199	36056	1656	15459	25599	288	10306	2964	24553	18056	443333

**Tableau 35 : Cultures maraichères (suite)**

Cultures	Haricot vert			Piment			Courgette			Oignon			Echalote			Ail		
	Sup	Rdt	Prod	Sup	Rdt	Prod	Sup	Rdt	Prod	Sup	Rdt	Prod	Sup	Rdt	Prod	Sup	Rdt	Prod
<b>2004/2005</b>	137	8 243	1 127	670	6 768	4 535				1 158	20 400	23 634	6 586	25 979	171 110	325	13 585	4 414
<b>2005/2006</b>	257	8 194	2 106	1 109	6 131	6 800				1 761	21 929	38 618	9 549	33 653	321 358	290	15 013	4 354
<b>2006/2007</b>	180	13 225	2 378	666	5 784	3 850	194	12 775	2 475	1 324	15 161	27 149	9 933	15 026	286 607	448	71	6 641
<b>2007/2008</b>	225	9 980	2 246	974	6 378	6 211	257	16 178	4 160	2 273	18 616	42 322	8 648	24 776	214 262	17 203	388	6 677
<b>2008/2009</b>	228	7 874	1 795	763	6 706	5 117	178	15 291	2 722	4 144	18 098	75 005	17 685	12 771	225 851	477	14 005	6 684
<b>2009/2010</b>	102	6 349	650	707	6 646	4 696	171	14 129	2 419	8 450	13 079	110 449	9 768	25 746	251 479	524	10 746	5 629
<b>2010/2011</b>	215	6 912	1 486	519	4 429	2 297	121	11 237	1 863	3 478	15 835	46 327	8 353	24 034	200 757	407	12 299	5 006

Source : rapports bilans DNA

Tableau 35 : Cultures maraichères et tubercules (suite)

Cultures	Carotte			Betterave			Radis			Navet			Patate douce			Manioc			Igne		
	Sup	Rdt	Prod	Sup	Rdt	Prod	Sup	Rdt	Prod	Sup	Rdt	Prod	Sup	Rdt	Prod	Sup	Rdt	Prod	Sup	Rdt	Prod
2004/2005	443	14 882	6 593	244	13 029	3 179				7	25 000	175	5 882	14 311	84 180	13 389	6 674	89 370	2 555	16 520	42 210
2005/2006	479	16 427	7 869	218	13 788	3 006				7	25 000	175	8 338	15 966	133 129	3 819	14 679	56 062	2 878	16 591	47 751
2006/2007	467	9 338	7 749	292	9 397	3 916	10	4	35	24	25	600	9 245	19 513	172 999	4 441	12 844	68 275	3 107	20 264	64 633
2007/2008	563	42 884	24 153	258	13 810	3 569	15	15 000	225	30	27 500	825	10 341	15 915	164 583	3 519	16 626	58 509	2 993	5 114	15 306
2008/2009	581	29 357	17 056	444	9 839	4 365	22	12 778	282	39	23 262	897	15 670	20 234	317 060	4 540	15 754	71 524	3 152	21 295	67 111
2009/2010	566	17 775	10 025	441	7 958	3 474	19	13 622	252	45	22 442	1 014	12 382	19 122	236 759	4 404	18 075	79 603	3 222	20 308	65 434
2010/2011	546	15 897	8 684	277	11 112	3 079	19	10 368	197	44	168 907	7 415	16 867	16 429	277 106	8 581	16 207	139 066	3 838	23 462	90 048

Source : rapports bilans DNA

Tableau 36 : Evolution des superficies et des productions en arboriculture fruitières

Cultures	Oranger			Mandarinier			Citronnier			Pamplemoussier		
	Sup plantée	Sup productive	Prod	Sup plantée	Sup productive	Prod	Sup plantée	Sup productive	Prod	Sup plantée	Sup productive	Prod
2004/2005		6 034	90 579		308	4 631		728	11 849			
2005/2006	152	6 576	95 058	68	370	3 752	126	933	8 045	10	10	-
2006/2007	182	5 708	8 851	16	524	5 556	128	659	6 119			
2007/2008	82	5 588	61 308	38	543	7 554	186	2 842	33 109	5	19	260
2008/2009	123	24 119	343 823	32	486	6 398	108	933	12 099	4	79	793
2009/2010	85	26 623	408 008	22	2 510	6 810	86	4 955	13 935	9	73	926
2010/2011	90	27 974	388 584	28	4 815	8 783	106	8 596	25 476	10	75	1 053

Source : rapports bilans DNA

Tableau 37 : Evolution des superficies et des productions en arboriculture fruitières(**Suite**)

Cultures	Papayer			Goyavier			Bananier			Palmier dattier			Anacardier		
	Sup plantée	Sup productive	Prod	Sup plantée	Sup productive	Prod	Sup plantée	Sup productive	Prod	Sup plantée	Sup productive	Prod	Sup plantée	Sup productive	Prod
2004/2005		1 135	24 076		280	1 389		1 991	58 013		60	55 000		35 513	106 539
2005/2006	267	1 989	31 216	79	660	10 167	299	3 172	93 980	17	64	75 324	132	42 432	122 506
2006/2007	233	1 060	22 441	64	598	3 419	561	3 805	132 108	6	48	312	3 107	42 473	12 054
2007/2008	263	937	12 117	103	978	24 892	534	4 226	112 362	14	38	4 440	687	28 017	120 228
2008/2009	197	1 586	34 451	90	469	4 762	534	4 658	114 462	1	15	226	307	16 425	33 121
2009/2010	783	17 326	29 545	303	9 819	8 051	3 042	32 699	134 114	3	35	442	19 466	3 109	30 901
2010/2011	208	11 974	32 356	125	4 401	13 970	307	6 432	172 182	4	35	103 443	134	3 057	37 266

Source : rapports bilans DNA

Tableau 38 : Evolution de la collecte des produits de Cueillette (en Kg)

Cultures	Karité	Zaban	Gomme arabique	Jujube	Baobab/feuilles	Baobab/fruits	Miel	Néré	Fonio sauvage	Tamarin	Rones	Dattes sauvages	Autres (fonio sauvage, Cram cram)
Campagne	Prod	Prod	Prod	Prod	Prod	Prod	Prod	Prod	Prod	Prod	Prod	Prod	
2004/2005	1 398 051	9 277	18 029	33 406	ND	5 129							1 710 195
2005/2006	2 577 960	723 021	87 558	437 242	879 746	1 239 179							2 432 155
2006/2007	5 517 725	6 845 880	51 471	2 062 772	24 692	33 805	1 903	25 976	2 508	8 008			
2007/2008	6 253 793	4 748 398	4 794	1 674 807	17 944	13 035							
2008/2009	10 160	6 380	858	3 150	642	720		2 057			222		
2009/2010	15 076 591	4 237 544	240 841	960 461	702 800	693 024						71 075	
2010/2011	1 504	3 949	46 805	54 210	167 558	172 895		7 853			30 300		

Source : rapports bilans DNA

Tableau 39 : Evolution de l'utilisation des engrais minéraux(t)

Type d'engrais/Campagnes	Complexe Coton	Urée	Complexe Céréales	DAP	NPKS	Potasse	Sabun yuma	TOTAL
2004/2005	6 632	3 429	6 717	855	37	-	-	17 670
2005/2006	68 574	49 311	10 748	3 946	34 302	-	-	166 882
2006/2007	70 975	60 425	24 961	4 921	-	-	-	161 283
2007/2008	81 209	62 473	12 887	162753	1 660	143001	2 229	466 211
2008/2009	37 856	57 172	12 408	493	860		348	109 137
2009/2010	11 024	39 918	4 628	13 844	9 565	1 202	12	80 193
2010/2011	5 602	32 806	15 857	13 327	1 878		986	70 455

Source : Rapport Bilan DNA

Tableau 40 : Evolution de l'utilisation de la fumure organique (t)

Type de fumure/Campagnes	Fosse compostière	Fosse fumièrè	Profeba	fumier de Parc amélioré	Fumier de bergerie amélioré	Ecume	TOTAL
2004/2005	788295						788295
2005/2006		2031131	208837				2239968
2006/2007	923	1082989	1935				1085847
2007/2008	168197	1234494	130207				1532898
2008/2009	489598	1443474					1933072
2009/2010	350120	985090	1792	281217	15238	5000	1638458
2010/2011	88747	1582007	644				1671398

Source : Rapport Bilan DNA

Tableau 41 : Evolution des réalisations en matière de défense et restaurations des sols (CES/DRS) en ha

<b>Campagne</b>	<b>Diguettes</b>	<b>Zai</b>	<b>Micro-barrages</b>	<b>Fascines</b>	<b>Autres ouvrages</b>
<b>2005/2006</b>	1 467	12 055	2 899	1 319	76
<b>2006/2007</b>	2 654	1 634	999	2 456	1 775
<b>2007/2008</b>	893	7 115	1 655	187	1 637
<b>2008/2009</b>	1 049	7 206	450	1 926	488
<b>2009/2010</b>	2 587	7 189	1 841	603	11 180
<b>2010/2011</b>	3 231	177 263	1 863	1 620	128 428

***NB : Autres ouvrages comprend : haies vives, bandes enherbées, végétation***

Source : Rapports Bilans

**IV AMENAGEMENTS ET EQUIPEMENTS AGRICOLES**



## Renseignement sur les aménagements

Tableau 42 : Les superficies aménagées par année, tous types (ha)/situation au 31 décembre 2010

Région	Kayes	Koulikoro	Sikasso	Ségou		Mopti	Tombouctou	Gao	Kidal	Total pays
				Total	ON					
2000	-	-		5753	5393	132	902	154	-	12334
2001	-	-	300	3892	3892		1200	-	-	9284
2002	-	-		4797	4797	-	1200	-	-	10794
2003	-	152	-	4098	3560	17	1110	1682	-	10619
2004	13	17	-	2827	2732	519	2205	215	-	8528
2005	680	111	202	2500	2025	918	14168	867	-	21471
2006	903	1125	900	14235	5174	1030	14395	8	28	37798
2007	195	135	-	822	810	20	1200	-	-	3182
2008	215	120	300	2057	1538	3315	1535	68	30	9178
2009	69	97	350	1840	1539	608	1270	78	20	5871
2010	330	10	1034	1580	1580	9373	225	18	60	14210

Tableau 43 : Quantité et Prix(en milliers de FCFA) des machines et équipements agricoles produits au Mali

Année	Désignation									
	Charrue		Multiculteur		charrette		semoir		Tracteur+ accessoire	
	Qté	PU	Qté	PU	Qté	PU	Qté	PU	Qté	PU
2001	429	45	177	70	540	150	158	95	0	-
2002	264	45	43	70	190	150	29	95	0	-
2003	383	45	91	70	476	150	82	95	0	-
2004	503	45	154	70	634	150	134	95	0	-
2005	489	45	140	70	682	150	133	95	0	-
2006	480	45	105	70	381	150	66	95	0	-
2007	260	45	73	70	272	150	54	95	0	-
2008	208	45	51	70	233	150	40	95	0	-
2009	76	45	32	70	90	150	28	95	200	11.500
2010	0	-	0	-	0	-	0	-	226	11.500
<b>Total</b>	309		866		349		724		426	
	2				8					

Source : DN

## Machines et Equipements Agricoles

Tableau 44 : Quantité et Prix des machines et équipements agricoles importés

Année	GMP		Batteuses		Décortiqueuses		Motoculteurs		Tracteurs+accés	
	Qté	PU x1000	Qté	PU x 1000	Qté	PU x1000	Qté	PU x1000	Qté	PU x1000
		Cfa		fcfa		fcfa		fcfa		fcfa
2001	500	500	0		40	1500	10	3.500	0	
2002	300	10.000	0		18	1500	20	3.500	0	
2003	350	4.500	0		40	1500	40	3.500	0	
2004	500	500	0		80	1500	30	3.500	0	
2005	522	500	0		10	1500	100	3.500	0	
2006	350	4.500	18	600	30	1500	50	3.500	56	6.000
2007	103	11.000	50	600	25	1500	50	3.500	400	6.000
2008	449	500	0		15	1500	100	3.500	18	10.000
2009	86	13.500	130	1500	130	1500	100	3.500	0	
2010	60	7.000	6	600	20		74	3.500	0	
<b>Total</b>	<b>3220</b>		<b>204</b>		<b>408</b>		<b>574</b>		<b>474</b>	

Tableau 45 : Données complémentaires

Données complémentaires	2008	2009	2010
Potentiel aménageable en ha	1866930	1862598	1850028
Coût de l'eau (F/m3)			
Coût de l'aménagement à l'ha des bas-fonds	2 à 2,5Millions	2 à 2,5Millions	2 à 2,5Millions
Coût de l'aménagement à l'ha des plaines irriguées en maîtrise totale	5 à 6,5Millions	6 à 6,5Millions	7 à 6,5Millions
Coût de l'aménagement à l'ha des plaines irriguées en maîtrise partielle	1,5 à 2,5Millions	1,5 à 2,5Millions	1,5 à 2,5Millions
Intensité culturale	4 à 6 millions	4 à 6 Millions	4 à 6 Millions

Source : DNGR



## OBSERVATOIRE DU MARCHÉ AGRICOLE

**Tableau 46 : Evolution des prix aux producteurs**

Campagnes	Riz Paddy	Riz Local	Riz Etuvé Blanc	Riz Etuvé Rouge	Mil	Sorgho	Maïs	Arachide coque	Arachide decortiquée	Fonio	Niébé
2001/02	124	205	205	205	144	143	119		184	204	199
2002/03	121	188	216	205	112	98	77		227	350	157
2003/04	110	188	186	158	66	62	53		211	175	127
2004/05	132	216	220	206	131	124	95		261	230	199
2005/06	126	213	234	209	100	90	77	174	254	228	181
2006/07	123	213	233	195	88	84	73	197	292	221	204
2007/08	157	269	274	241	110	101	94	227	330	380	226
2008/09	154	269	300	247	127	120	111	180	270	215	201
2009/10	153	242		196	117	111	105	178	305	300	230
2010/11	168	281	300	188	125	125	119	258	410	256	262

**Tableau 47 : Evolution des prix aux consommateurs**

Campagnes	Riz Paddy	Riz brisure importé	Riz RM40 importé	Riz Local	Riz Etuvé Blanc	Riz Etuvé Rouge	Mil	Sorgho	Maïs	Arachi de coque	Arachide decortiquée	Fonio	Niébé
2001/02	134	285	275	278	271	273	193	190	173		333	337	288
2002/03	144	281	252	267	269	269	175	167	143		371	325	286
2003/04	120	290	259	260	247	245	117	111	102		314	286	205
2004/05	156	300	280	292	287	291	192	179	163		402	323	316
2005/06	153	290	284	290	300	301	163	144	136	235	373	338	292
2006/07	151	307	287	298	297	300	150	140	132	270	425	344	282
2007/08	184	396	357	359	368	371	173	157	157	288	457	423	329
2008/09	178	417	344	363	385	403	192	175	174	246	375	446	299
2009/10	192	375	339	354	362	384	186	169	169	253	413	433	330
2010/11	167	388	379	384	402	423	186	182	184	352	563	442	356

## 5. DONNEES SPECIFIQUES DES OFFICES ET DE LA CMDT

### 5. OFFICE DU NIGER



Tableau 48 : Récapitulatif des superficies aménagées

<b>Année</b>	<b>Superficies Aménagées (ha)</b>	<b>Zones aménageables (ha)</b>
<b>2001</b>	5392	1947864
<b>2002</b>	5997	1941867
<b>2003</b>	7059	1934808
<b>2004</b>	5796	1929012
<b>2005</b>	19446	1909566
<b>2006</b>	32624	1876942
<b>2007</b>	2372	1874570
<b>2008</b>	7640	1866930
<b>2009</b>	4332	1862598
<b>2010</b>	12570	1850028

Tableau 49 : Evolution de la riziculture en zone Office du Niger

<b>Campagne</b>	<b>Superficie exploitées (ha)</b>	<b>Production (tonne)</b>	<b>Rendement moyen (t/ha)</b>
<b>2001/2002</b>	66053	379144	5.740
<b>2002/2003</b>	74504	427807	5.742
<b>2003/2004</b>	77440	424172	5.477
<b>2004/2005</b>	81222	458240	5.642
<b>2005/2006</b>	85207	492255	5.777
<b>2006/2007</b>	88266	496735	5.628
<b>2007/2008</b>	90637	498984	5.505
<b>2008/2009</b>	99876	595196	5.959
<b>2009/2010</b>	98442	591308	6.007
<b>2010/2011</b>	99102	534 111	6.180

**Source : ON**

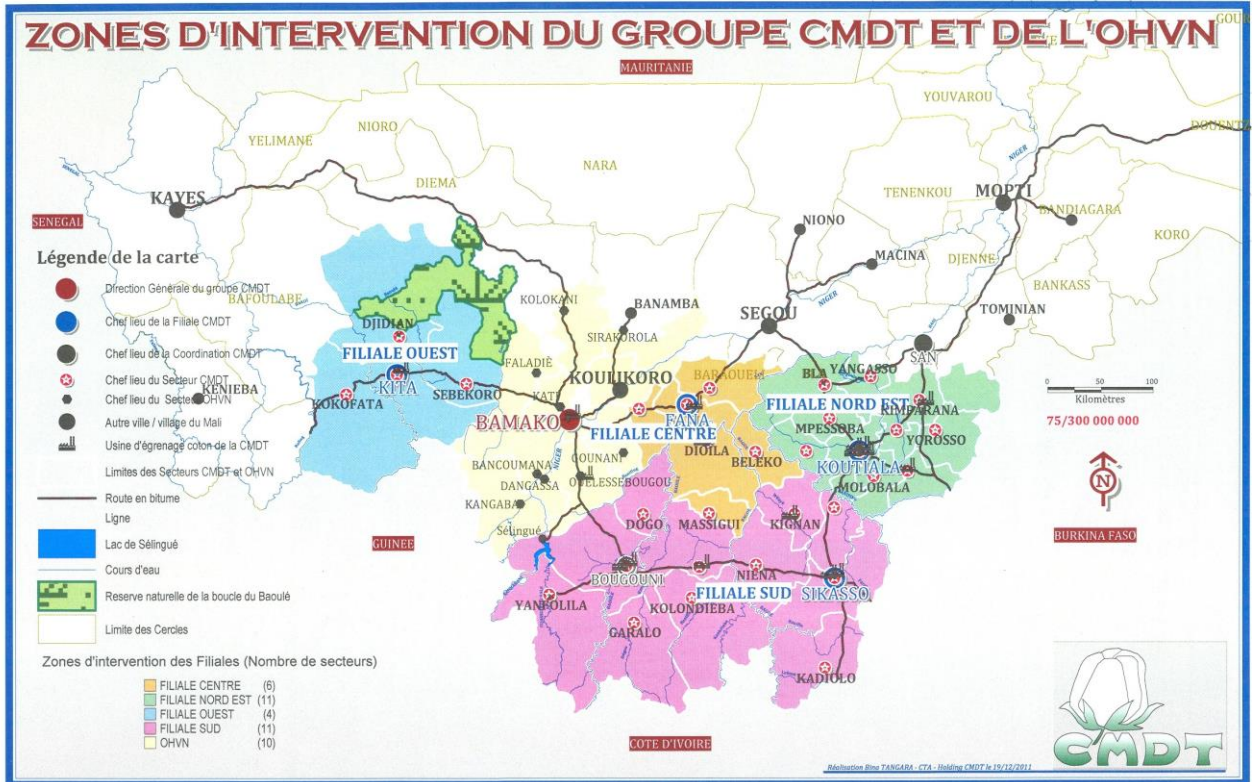
**Tableau 50 : Evolution des superficies (ha) réalisées en Maraîchage et cultures de diversification**

<b>Campagne</b>	<b>Echalote</b>	<b>Tomate</b>	<b>Ail</b>	<b>Gombo</b>	<b>Piment</b>	<b>Pomme de terre</b>	<b>Patate douce</b>	<b>Maïs</b>	<b>Autres</b>	<b>Total</b>
<b>2001/2002</b>	2602.52	384.45	127.1	178.3	164.7	40.5	512.35	0	128.3	4138.22
<b>2002/2003</b>	3854	476.8	213.5	139.9	174.5	129.15	413.3	202.5	508.4	6112
<b>2003/2004</b>	2385.19	445.83	124	251	177.5	49	515	324	366	4637.52
<b>2004/2005</b>	3403	547	148	321	256	73	578	305	362	5993
<b>2005/2006</b>	5154	654	180.25	256	249	140	480	720	461	8294.25
<b>2006/2007</b>	3804	480	136.25	267	191	106	401	0	2000	7385.25
<b>2007/2008</b>	2468	365	85	176	524	99	260	53	248	4278
<b>2008/2009</b>	4002.5	418	120	148	233	192	246	135	211	5705.5
<b>2009/2010</b>	3634.6	523.55	166.75	386	203.95	172.7	335	75.52	369	5867.07

**Source : ON**



# COMPAGNIE MALIENNE DE DEVELOPPEMENT DES TEXTILES (CMDT)



**Tableau 51 : Evolution de superficie et production de coton graine**

Campagnes agricoles	2000/01	2001/02	2002/03	2003/04	2004/05	2005/06	2006/07	2007/08	2008/09	2009/10
<b>Superficie (ha)</b>	227 908	532 163	449 293	548 895	564 971	550 532	480 474	283 927	189 751	250 294
<b>Production (t)</b>	242 726	570 989	439 722	620 665	589 780	534 143	414 965	242 238	201 462	229 023
<b>Rendement (kg/ha)</b>	<b>1 065</b>	<b>1 073</b>	<b>979</b>	<b>1 131</b>	<b>1 044</b>	<b>970</b>	<b>864</b>	<b>853</b>	<b>1 062</b>	<b>915</b>

Source : CMDT

**Tableau 52 : Evolution du nombre d'exploitations cotonnières**

	2000/01	2001/02	2002/03	2003/04	2004/05	2005/06	2006/07	2007/08	2008/09	2009/10
<b>Nombre d'exploitation coton</b>	88 432	162 408	153 515	165 204	172 353	174 749	163 149	117 933	84 046	101 814

Source : CMDT

**Tableau 53 : Evolution des quantités d'insecticides utilisés**

Campagne agricole	2000/01	2001/02	2002/03	2003/04	2004/05	2005/06	2006/07	2007/08	2008/09	2009/10
<b>Insecticide (litre)</b>	820469	1915787	1617455	1976022	1981915	1729706	1022137	400104	450058	750546

Source : CMDT

**Tableau 54 : Evolution des quantités d'engrais utilisés par type**

Campagne agricole	2000/01	2001/02	2002/03	2003/04	2004/05	2005/06	2006/07	2007/08	2008/09	2009/10
<b>Complexe coton (t)</b>	28 489	66 520	56 162	68 612	70 621	68 817	60 059	35 491	23 719	31 287
<b>Urée (t)</b>	10 256	23 947	20 218	24 700	25 424	24 774	21 621	12 777	8 539	11 263

Source : CMDT

**Tableau 55 : Evolution des productions de coton graine et fibre (tonne)**

Campagne	2000/01	2001/02	2002/03	2003/04	2004/05	2005/06	2006/07	2007/08	2008/09	2009/10
<b>Production de coton graine</b>	128 138	300 025	232 383	306 331	313 933	275 083	211 729	128 781	105 773	118 874
<b>Production de fibre de coton</b>	101 893	239 987	181 274	255 705	243 630	223 499	175 797	100 942	85 171	96 488

Tableau 56 : Evolution des prix de vente de la fibre, graine et prix aux producteurs

Campagne	2000/01	2001/02	2002/03	2003/04	2004/05	2005/06	2006/07	2007/08	2008/09	2009/10
<b>Fibre de coton INDEX AFRIQUE FOB (FCFA/kg)</b>	ND	619	686	759	577	635	618	671	633	753
<b>Graine de coton TTC (FCFA/kg)</b>	ND	ND	39,53	39,53	53,1	25,5	29,5	59	34,4	100,3
<b>Coton graine aux producteurs (FCFA/kg)</b>	170	200	180	200	210	165	165	160	200	170

Tableau 57 : Evolution du coût de production du coton graine

	2000/ 01	2001/ 02	2002 /03	2003/04	2004/05	2005/06	2006/07	2007/08	2008/ 09	2009/ 10
<b>COÛT/ ha (FCFA)</b>	ND	ND	ND	114206	117962	113517	111412	114325	ND	ND

## OFFICE DE LA HAUTE VALLEE DU NIGER (OHVN)

Tableau 58 : Evolution de superficie, rendement, production de coton graine

Campagne	Nombre d'exploitations	Superficies (ha)	Rendement (kg/ha)	Production (tonne)
2001/2002	20333	40254	883	35544,282
2002/2003	16225	32382	686	22214,052
2003/2004	17072	32952	835	27514,92
2004/2005	21455	31748	995	31589,26
2005/2006	16193	29503	868	25606
2006/2007	23833	21209	775	16429,75
2007/2008	11334	16689	804	14186
2008/2009	3468	7028	823	5784
2009/2010	5337	10159	887	9010
2010/2011	4164	8628	899	7759

**Source : OHVN**

Tableau 59 : Evolution du nombre des exploitants homme et femme par culture

Cultures	Coton		Mil		Sorgho		Maïs		Riz		Arachide		Fonio		Sésame	
	H	F	H	F	H	F	H	F	H	F	H	F	H	F	H	F
2001/2002	20180	153	15502	397	28535	435	15714	98	9642	1702	10819	9216	1277	360	1490	38
2002/2003	16063	162	15599	416	23867	388	14635	88	7893	976	11094	9450	582	146	693	19
2003/2004	16893	179	13817	268	31245	573	15428	93	12728	2794	17132	14017	1658	523	3218	83
2004/2005	21240	215	15388	171	38594	788	16230	123	9173	1879	11972	10616	1157	345	4068	109
2005/2006	16047	146	18412	376	36739	673	17032	137	9359	1652	10936	10094	977	276	5558	172
2006/2007	23599	234	19013	588	37996	657	18116	183	10405	1982	11573	11573	1878	593	6130	203
2007/2008	11238	96	15694	378	32626	615	16692	143	10640	2179	11072	10221	2168	723	6124	209
2008/2009	3434	34	16211	407	33632	634	16547	142	8752	1667	19411	19411	106	266	7425	285
2009/2010	5286	51	17639	425	27584	377	17272	148	9374	1654	11667	11667	11091	290	8158	340
2010/2011	4122	42	17728	436	37204	759	19616	201	19614	400	14130	13044	1090	344	11520	480

**Source : OHVN** H: homme, F: femme



**Tableau 60 : Evolution des quantités d'engrais et de pesticides utilisées par campagne agricole**

Année	Engrais (tonne)						Pesticides	
	complexe coton	complexe céréales	Urée	Phosphate ammo.	Sulfate K. (tabac)	PNT	Insecticides	Herbicide coton (l)
<b>2000/2001</b>	2938	160,4	1123,3	31,5	27	0	38885	5966
<b>2002/2003</b>	4367	6	1418	26	14	12	38509	197
<b>2003/2004</b>	2805	0	943,45	21,55	16	11	35279	0
<b>2004/2005</b>	2772	15,2	973	1,4	56,6	0	33513	88
<b>2005/2006</b>	2878	17	1009,6	0,1	0,1	3,75	1075	0,26
<b>2006/2007</b>	1688	206	1016	0		1231	46653	25915
<b>2007/2008</b>	4190	916	2002	0	507,25	19107	32460	35915
<b>2008/2009</b>	2296	65	1526	400	0	0	46629	0
<b>2009/2010</b>	101,1	680	13,8	0	0	0	30268	0
<b>2010/2011</b>	2200	698,45	888,95	0	0	0	24151	0

**Source : OHVN**

## OFFICE DU PERIMETRE IRRIGUE DE BAGUINEDA (OPIB)

Tableau 61 : Evolution des superficies, productions et rendement du riz

Années	Zone maîtrise totale			Zone maîtrise partielle			Riz de bas fond			Riz Nerica		
	Sup	Rdt	Prod	Sup	Rdt	Prod	Sup	Rdt	Prod	Sup	Rdt	Prod
2001	2028	3959	8029	207	3241	672	27	2000	55	-	-	-
2002	2045	4645	9498	257	1709	439	26	3462	89	-	-	-
2003	2073	4148	8599	281	3300	929	11	3845	42	-	-	-
2004	2266	4526	10255	267	3791	1013	24	3634	89	-	-	-
2005	2422	3736	9049	282	2999	846	15	3493	52	-	-	-
2006	2469	3608	8908	222	2863	637	15	2436	37	-	-	-
2007	2384	5026	11979	185	4073	754	21	4389	92	-	-	-
2008	2248	4244	9541	187	3054	570	139	4507	628	49	1727	85
2009	2221	5015	11135	182	3161	576	85	3754	318	46	1755	81
2010	2224	3853	8568	185	2723	503	95	3986	380	24	2394	57

**NB : le Nerica a été introduit en 2008**

Figure 11 : Evolution des superficies, productions et rendement du riz en maîtrise totale de l'eau

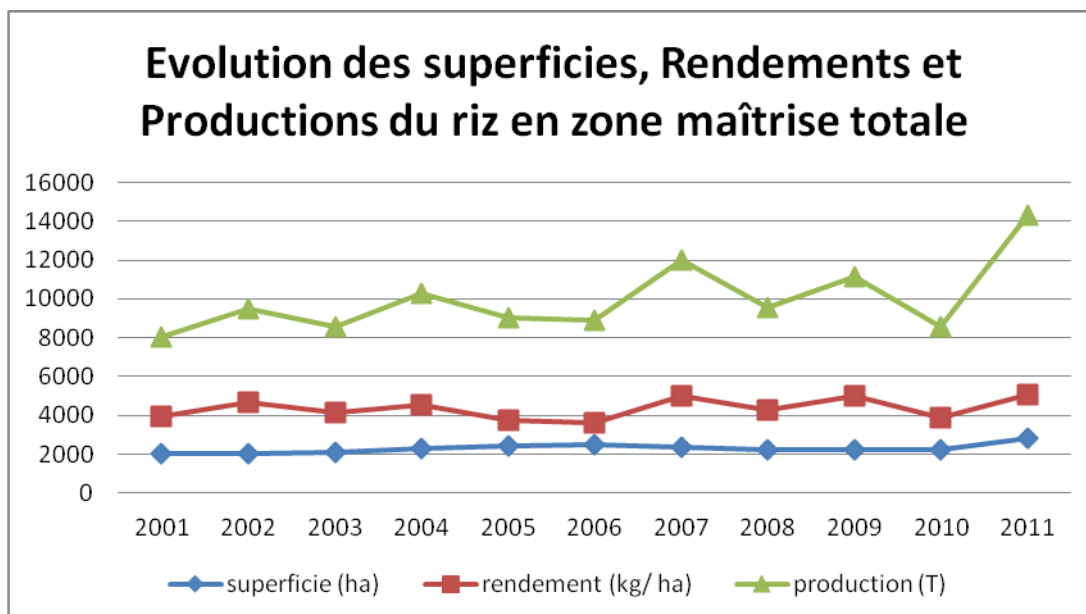


Figure 12 : Evolution des superficies, productions et rendement du riz en maîtrise partielle de l'eau

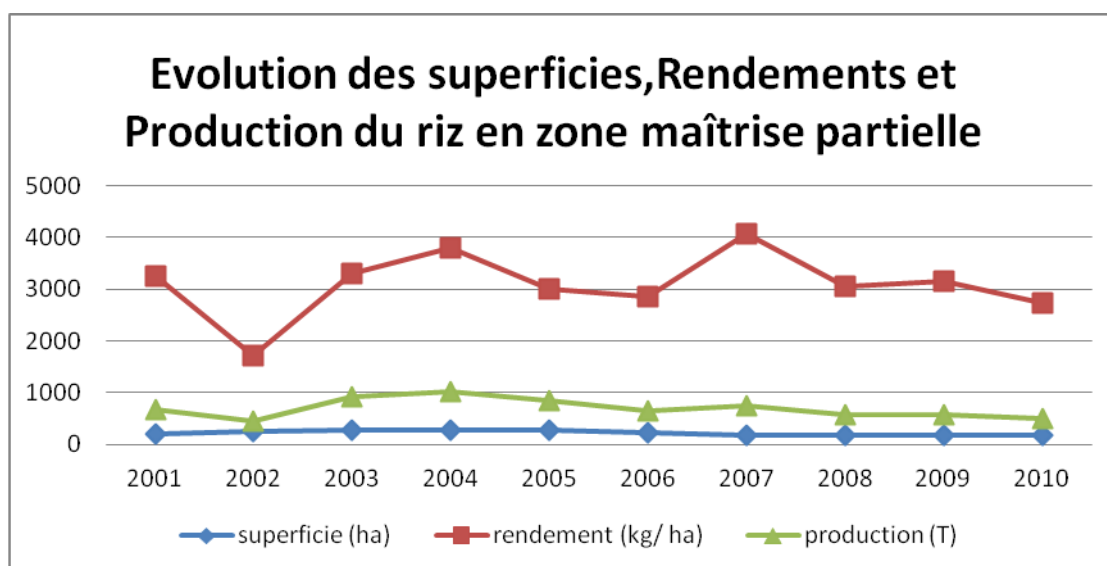


Tableau 62 : Evolution des superficies, rendements et productions des principales cultures maraîchères

Années	Tomate			Oignon			Chou			Gombo		
	Sup	Rdt	Prod	Sup	Rdt	Prod	Sup	Rdt	Prod	Sup	Rdt	Prod
2001	69	19 450	1 342	125	17950	2 244	55	23 910	1315	36	7 720	278
2002	72	25 815	1 848	193	14 967	2 883	74	24 900	1845	68	6 300	428
2003	68	21 551	1 475	99	21 556	2 133	12	31 561	366	185	7 631	1 412
2004	71	23 964	1 689	184	18 477	3 400	31	39 384	1237	189	7 961	1 506
2005	123	10 072	1 235	65	17 294	1 125	11	26 153	289	258	8 233	2 124
2006	72	17 651	1 262	51	22 324	1 140	14	33 247	463	171	5 222	894
2007	95	29 893	2 851	64	21 008	1 342	9	32 484	300	192	7 921	1 518
2008	74	26 949	1 996	131	18 594	2 442	13	25 969	333	127	6 231	791
2009	106	20 013	2 126	107	17 242	1 847	10	18 803	185	49	2 808	139
2010	86	19 356	1 656	80	16 921	1 360	16	19 972	318	48	2 957	142

Tableau 63 : Evolution de l'utilisation des engrais en tonne

Années	DAP	Urée	Complexes céréales	Total
2001	ND	ND	ND	ND
2002	50	75	3	128
2003	98	61	26	185
2004	21	46	65	132
2005	260	172	84	516
2006	97	234	94	425
2007	171	262	98	530
2008	461	836	3	1 300
2009	270	648	50	968
2010	319	479	3	802

ND : Non Disponible

## OFFICE RIZ SEGOU (ORS)

Tableau 64 : Evolution des productions, superficies et rendements de riz en submersion contrôlée

Désignation	Années									
	2001	2002	2003	2004	2005	2006	2007	2008	2009	2010
<b>superficies semées (ha)</b>	26592	21402	28240	29129	29672	30558	27533	32226	32934	31875
<b>Productions (T)</b>	36768	22950	44732	26138	44481	41024	34971	60084	66745	61323
<b>Rendements (kg/ha)</b>	1340	1415	1700	1640	1678	1576	1476	1954	2094	2174

Source : ORS

Tableau 65 : Evolution des productions, superficies et rendements des cultures maraichères

Cultures	Années									
	2001	2002	2003	2004	2005	2006	2007	2008	2009	2010
<b>Oignon/Echalote</b>										
superficies (ha)	510,55	6	560,85	35,65	564,45	575,5	451,35	702,45	762,25	790,9
Productions (T)	6351,242	51,9	7784,04	427,8	7463,95	9355,93	8259,71	12995	16180	15686
Rendements (kg/ha)	12440	8650	13879	12000	13223	16257	18300	18500	21226	19833
<b>Pomme de terre</b>										
superficies (ha)	33,04	0	82,3	0	14	51,5	24,25	36,25	77,05	74,05
Productions (T)	615,535	0	1557,72	0	239	1072,75	385,15	572,75	1268,7	1493,34
Rendements (kg/ha)	18629	0	18927	0	17071	20830	15882	15800	16466	20167
<b>Gombo</b>										
superficies (ha)	97,31	118,93	156,7	104	183,81	25,05	28,9	63,15	38,75	74,07
Productions (T)	321,123	484,639	383,457	379,6	614,556	78,907	117,045	224,182	151,75	283,317
Rendements (kg/ha)	3299	4075	2447	3650	3343	3150	4050	3550	3916	3825
<b>Tomate</b>										
superficies (ha)	120,06	45,25	192,55	68,05	186,8	151,25	55,15	76,3	292,55	374,4
Productions (T)	1714,456	681,012	2845,5	367,47	2421,95	2306,5	1089,2	1735,82	5212,1	6901,44
Rendements (kg/ha)	14280	15050	14778	5400	12965	15250	19750	22750	17816	18433

Source : ORS

Tableau 66 : Evolution du nombre d'exploitants

Nombre d'exploitants installés	Années									
	2001	2002	2003	2004	2005	2006	2007	2008	2009	2010
<b>hommes</b>	16024	16938	16938	18155	17893	18478	18837	19161	21493	21996
<b>femmes</b>	967	967	967	1210	1359	1604	1604	1720	1017	1021
<b>jeunes</b>	0	0	0	0	0	25	20	55	0	0

Source : ORS

## OFFICE RIZ MOPTI (ORM)

**Tableau 67 : Evolution de la production de riz par système de riziculture**

Années	Maîtrise totale (saison+cs)			Submersion Contrôlée			Submersion Libre			Bas-fond		
	Sup	Rdt	Prod	Sup	Rdt	Prod	Sup	Rdt	Prod	Sup	Rdt	Prod
2001	119	7 272	867	13 036	1 312	17 103	ND	ND	ND	ND	ND	ND
<b>2002</b>	469	6 919	3 243	1 643	1 214	1 995	585	619	362	15	406	6
2003	204	6 745	1 378	13 642	1 437	19 603	7 543	1 047	7 897	405	944	382
<b>2004</b>	537	6 755	3 625	5 909	1 417	8 373	12 216	749	915	125	583	73
2005	576	6 613	3 810	9 858	1 212	11 948	2 815	703	1 979	214	710	152
<b>2006</b>	352	6 396	2 254	13 034	1 216	15 849	6 607	873	5 768	351	792	278
2007	648	6 424	4 161	14 624	1 476	21 585	7 894	950	7 499	437	915	400
<b>2008</b>	768	6 567	5 040	20 307	2 017	40 959	8 036	957	7 690	474	965	457
2009	727	6 873	4 999	17 667	2 057	36 336	9 652	968	9 343	484	980	464
<b>2010</b>	1 183	6 944	8 216	18 624	2 313	43 085	10 011	973	9 743	426	2 024	862
2011	1 851	6 820	12 621	7 094	2 214	15 707	1 362	731	995	345	1 588	548

**Sup** : superficies (ha)      **Rdt** : Rendement (kg/ha)      **Prod** : Production (tonne)  
**cs** : contre saison

**Tableau 68 : Evolution du niveau d'équipement agricole Equipements motorisés**

Equipements	Matériels de post-récolte						Matériels de culture mécanisée				Matériel d'irrigation	
	Batteuse		Décortiqueuse		Moulin		Tracteur		Motoculteur		Groupe motopompe	
	Nombre	NPE	Nombre	NPE	Nombre	NPE	Nombre	NPE	Nombre	NPE	Nombre	NPE
<b>2007-2008</b>	197	172	242	199	199	179	57	57	2	1	65	57
<b>2008-2009</b>	237	237	268	253	207	185	47	46	2	1	78	63
<b>2009-2010</b>	321	281	325	297	224	201	49	45	3	2	106	92
<b>2010-2011</b>	<b>336</b>	<b>634</b>	<b>344</b>	<b>312</b>	<b>232</b>	<b>210</b>	<b>52</b>	<b>52</b>	<b>9</b>	<b>9</b>	<b>112</b>	<b>98</b>

NPE= Nombre de Paysans Equipés

**Tableau 69 : Equipement pour culture attelée**

ANNEES	Matériels de culture attelée						Animaux de trait					
	Charrues / multiculteurs		Herses		Charrettes		Bœufs de labour		Anes		chevaux	
	Nombre	NPE	Nombre	NPE	Nombre	NPE	Nombre	NPE	Nombre	NPE	Nombre	NPE
2007	8914	6670	1528	1375	5557	4664	18230	5772	7701	11834	884	812
2008	8975	6646	1535	1394	5695	4855	18738	6330	7727	5502	741	690
2009	9 096	6 549	1 684	1 183	5 904	4 999	19 573	6 943	7 359	5 613	779	728
2010	9067	6 735	1716	3119	6031	4 946	20 064	7 182	7274	12609	999	927

**Tableau 70 : Evolution des quantités d'intrants utilisées (Kg)**

ANNEES	Quantités d'Engrais (en KG)					Herbicides
	Urée	DAP/Niéléni	Complexe.	Complexe	TOTAL	Qtés (litres)
2001						
2002						
2003						
2004						
2005	179752	3946	128840	10748	323286	ND
2006	49311	4921	70975	24961	150168	ND
2007	62473	162753	81209	12887	319322	22920
2008	33067	18733	37856	12408	102063	31188
2009	124472	47491	42000	32552	246515	28824
2010	53726	15819	45851	25552	140948	43980

## OFFICE DE DEVELOPPEMENT RURAL DE SELINGUE (ODRS)

**Tableau 71 : Evolution superficie, rendement et production**

Années	Zone maîtrise totale			Zone maîtrise partielle			Riz de bas fond			Riz Nerica		
	Sup	Rdt	Prod	Sup	Rdt	Prod	Sup	Rdt	Prod	Sup	Rdt	Prod
2001	1525	4950	7 549									
2002	1555,41	5000	7 777									
2003	1576,39	4750	7 488									
2004	1596	4900	7 820				50	2000	100			
2005	1615	4500	7 268				35	1450	51			
2006	1578,81	4700	7 420				46	1550	71			
2007	1927	4900	9 442				85	1905	162			
2008	2512,93	4670	11 735	244	1086	265	264	1500	396	66	2500	165
2009	2927,38	4930	14 432	445	1277	568	313	1107	346	110	2780	306
2010	2159,71	4980	10 755	1491	1509	2250	596	1374	819	676	2392	1617

Sup : superficies (ha)

Rdt : Rendement (kg/ha)

Prod : Production (tonne)

**NB : le NERICA a été introduit en 2008**

**Tableau 72 : Evolution des superficies, rendements et productions des principales cultures maraichères**

Années	Tomate			Oignon			Chou			Gombo		
	Sup	Rdt	Prod	Sup	Rdt	Prod	Sup	Rdt	Prod	Sup	Rdt	Prod
2001	0,19	12000	2,28	1	18850	18,85	1,69	7500	12,675	3,75	9000	33,75
2002	0,15	11170	1,6755	8	20000	160	6	9500	57	2,5	9120	22,8
2003	0,5	18820	9,41	5,6	22100	123,76	5,36	10600	56,816	2,78	13105	36,4319
2004	0,25	12820	3,205	1,12	23620	26,4544	0,4	12450	4,98	1,1	9005	9,9055
2005	0,17	12950	2,2015	1,17	24650	28,8405	0,54	13120	7,0848	1,41	10025	14,13525
2006	0,35	8000	2,8	4	23000	92	-	-	-	5,75	10008	57,546
2007	0,3	13500	4,05	3	13500	40,5	2,5	12480	31,2	2,5	6500	16,25
2008	0,15	12750	1,9125	8,6	14025	120,615	4,1	13050	53,505	5,5	8750	48,125
2009	0,54	9000	4,86	8,5	15000	127,5	1,5	12000	18	7	8000	56
2010	17,38	11650	202,477	25,6	17230	441,088	13	13000	169	17,77	9780	173,7906

Sup : superficies (ha)

Rdt : Rendement (kg/ha)

Prod : Production (tonne)

**Tableau 73 : Evolution de l'utilisation des engrais en tonne**

<b>Années</b>	<b>DAP</b>	<b>Urée</b>	<b>Complexes coton</b>	<b>Complexes céréales</b>	<b>Total</b>
<b>2001</b>	ND	ND	ND	ND	<b>ND</b>
<b>2002</b>	-	91,10	160,20	12,47	<b>263,77</b>
<b>2003</b>	-	139,13	145,22	10,25	<b>294,6</b>
<b>2004</b>	-	60,5	140	45	<b>245,5</b>
<b>2005</b>	40,5	69,6	169,5	35	<b>314,6</b>
<b>2006</b>	1	77	115,8	25	<b>218,8</b>
<b>2007</b>	3,5	140	141,1	20	<b>304,6</b>
<b>2008</b>	ND	ND	ND	ND	<b>ND</b>
<b>2009</b>	-	467	740	-	<b>1207</b>
<b>2010</b>	-	815,7	1186,8	-	<b>2002,5</b>

ND : Non Disponible



# OFFICE DE PROTECTION DES VEGETAUX



Tableau 74 : Evolution des pesticides utilisés par année

Année \ Pesticides	2005	2006	2007	2008	2009	2010
Produits ULV (l)	4385	1032	342	14581	10085	5771
Produits CE (l)	72	672	525	4238	10496	11871
Avicide (l)	2964	11011	5500	5040	2202	1620
Raticides (Kg)	0	55	50	0	1646	526

NB : L'OPV a été créé à partir de 2005.

Tableau 75 : Evolution des superficies prospectées, infestées et traitées par ravageur et par année

Ravageurs	Superficie (ha)	Année					
		2005	2006	2007	2008	2009	2010
Criquet arboricole	Sup. prospectée	0	94887	6430	300	0	0
	Sup. infestée	0	10449	251	160	0	0
	Sup. traitée	0	1524	0	50	0	0
sauteriaux	Sup. prospectée	93370	75775	73298	180181	42797	45903
	Sup. infestée	13546	10032	19899	68039	11129	3786
	Sup. traitée	8158	7168	11273	42297	5956	1844
Oiseaux granivores	Sup. prospectée	54262	146832	42203	74898	15878	26717
	Sup. infestée	12713	10441	10793	21258	4704	4794
	Sup. traitée	2414	2511	4418	4374	2016	1288
rongeurs	Sup. prospectée	2006	41731	38051	7626	735	6570
	Sup. infestée	321	7005	6933	894	619	4831
	Sup. traitée	747	3096	1604	870	400	938
coléoptères	Sup. prospectée	43092	30835	13681	39094	17792	9217
	Sup. infestée	13630	11982	3569	8004	9659	4335
	Sup. traitée	8550	7747	2283	5773	7244	3586
chenilles	Sup. prospectée	35450	12869	44244	36903	37059	20044
	Sup. infestée	10220	5967	6531	12420	14528	10474
	Sup. traitée	10090	4075	4712	5172	8247	4698
Autres nuisibles	Sup. prospectée	22375	29903	24627	13195	22166	22216
	Sup. infestée	10966	10549	11287	11287	9036	14032
	Sup. traitée	12721	6465	9527	12592	8273	7560

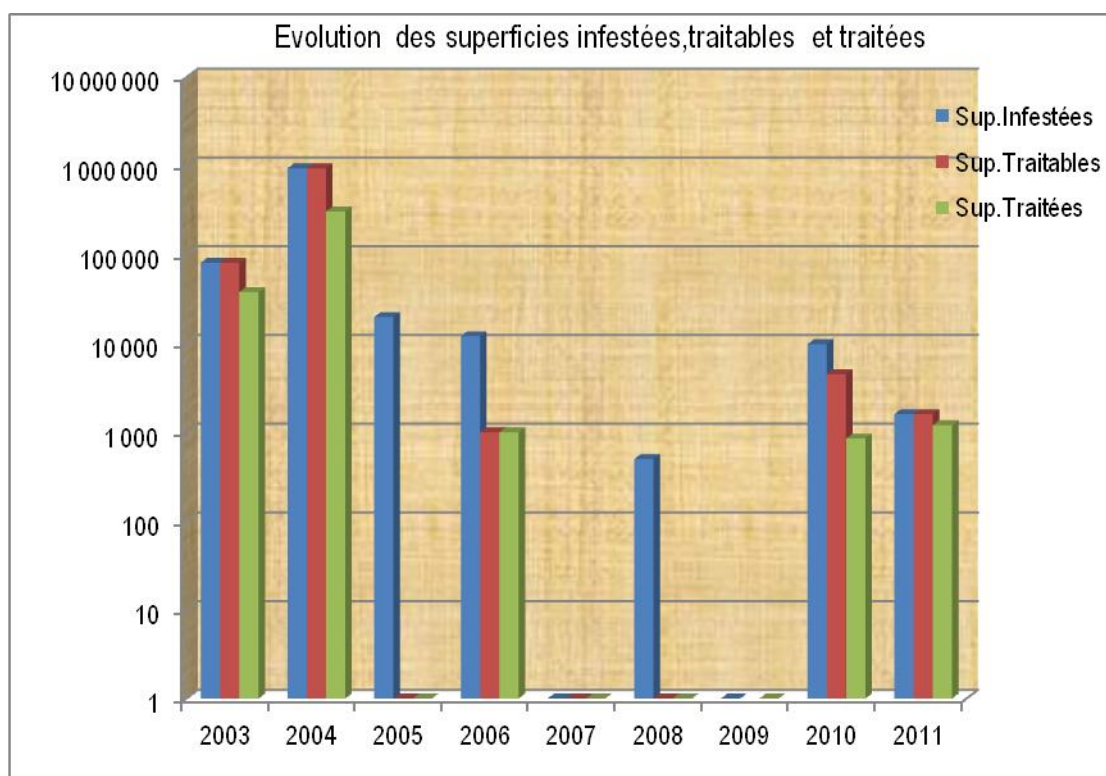
## CENTRE NATIONAL D E LUTTE CONTRE LE CRIQUET PELERIN (CNLCP)

Tableau 76 : Evolution des superficies prospectées, infestées, traitables et traitées

Année	Prospectées (ha)	Sup. Infestées (ha)	Sup. Traitables (ha)	Sup. Traitées (ha)	Qté produits utilisés (litre)
2003	347 647	81 183	81 183	37 925	20 639
2004	1 951 993	942 172	942 172	307 374	280 675
2005	7 077 673	19 883	0	0	
2006	474 705	12 085	1 000	1 000	1 000
2007	105 702	0	0	0	
2008	8 621	500	0	0	
2009	56 766	0		0	
2010	29 395	9 850	4 500	850	850

**Source : CNLCP**

Figure 13 : Evolution des superficies infestées, traitables et traitées



## **PROGRAMME COMPETITIVITE ET DIVERSIFICATION AGRICOLE (PCDA)**

**Tableau 77 : Evolution de la diffusion des technologies modernes d'irrigation approuvées par le PCDA**

Technologies d'irrigation	2008		2009		2010	
	Nbre parcelles	Sup (ha)	Nbre parcelles	Sup (ha)	Nbre parcelles	Sup (ha)
Goutte à Goutte	8	11	10	16,19	27	58,4
Californien	9	7,25	4	5	4	5
Rampe Tuyau Souple	4	3	6	6,25	5	8,25
Aspersion	0	0	1	3	1	
<b>TOTAL</b>	<b>21</b>	<b>21,25</b>	<b>21</b>	<b>30,44</b>	<b>37</b>	<b>71,65</b>

Source : PCDA

*NB : Superficie aménagée par le PCDA dans le domaine de la petite irrigation 242ha sur les filières mangue, pomme de terre, échalote/oignon, papaye dans les régions de Koulikoro/Bamako, Ségou, Mopti et Sikasso.*

**Tableau 78 : Evolution de la quantité de mangue commercialisée et transformée par an (tonne)**

<b>ANNEES</b>	<b>QTES COMMERCIALISEES</b>	<b>QTES EXPORTEES</b>	<b>QTES TRANSFORMES</b>
2006	7 424	3 447	3
2007	8 400	7 698	7
2008	17 105	10 542	9
2009	13 719	9 697	19
2010	17 241	11 042	28
2011	23 258	18 038	29

Source : PCDA

**NB :** Le PCDA a été mise en vigueur en 2006

La production nationale est estimée en moyenne à 570 000 tonnes par an pour une superficie de 18 900 hectares environ.

**Tableau 79 : Evolution de la production et de la commercialisation de la pomme de terre**

<b>Années</b>	<b>Superficies (ha)</b>	<b>Production (t)</b>	<b>Qtés commercialisées (t)</b>	<b>Qtés exportées (t)</b>
2006	1 412	37 632	20 610	2 978
2007	1 578	39 453	21 699	5 918
2008	1 577	39 437	21 690	5 916
2009	1 781	44 531	24 499	6 680
2010	2 250	50 250	23 627	4 000

**Tableau 80 : Evolution de la production et de la commercialisation de l'échalote**

<b>Années</b>	<b>Superficies (ha)</b>	<b>Production (t)</b>	<b>Qtés commercialisées (t)</b>	<b>Qtés exportées (t)</b>	<b>Qtés transformées (t)</b>
2006	8 782	267 318	137 875	26 448	38 200
2007	7 056	186 140	103 499	18 240	26 360
2008	7 117	183 670	102 081	18 013	29 896
2009	8 200	230 577	128 066	22 642	32 106
2010	9 200	260 000	234 000	28 080	23 400
2011	9 982	274 996	234 723	30513	24749

## VI COMMISSARIAT A LA SECURITE ALIMENTAIRE



**Tableau 81 : Evolution des populations à risque Alimentaire et Economique**

Type de difficulté / Année	2001	2002	2003	2004	2005	2006	2007	2008	2009	2010
Difficulté Alimentaire (DA)	394905	146637	921212	0	1150770	0	0	0	0	258097
Difficulté Economique (DE)	602102	490338	907497	140170	1101298	192427	122274	380894	296427	485617

NB : Les populations en DA bénéficient des distributions alimentaires gratuites.

Celles en DE bénéficient d'autres actions d'atténuation (Vente subventionnée, food for work, etc.)

**Tableau 82 : Evolution des distributions alimentaires (céréales) gratuites (tonnes) par région**

	2001	2002	2003	2004	2005	2006	2007	2008	2009	2010	Total
KAYES	0	630	6065	0	3353	0	0	0	0	0	10048
KOULIKORO	0	1800	3448	0	4399	0	0	0	0	0	9647
SIKASSO	0	0	0	0	0	0	0	0	0	0	0
SEGOU	0	0	180	0	190	0	0	0	0	0	370
MOPTI	4350	0	10926	0	15517	0	0	0	0	0	30793
TOMBOUCTOU	2360	0	2119	0	5094	0	0	0	0	0	9573
GAO	3810	0	2134	0	1263	0	0	0	0	5078	12285
KIDAL	270	0	0	0	323	0	0	0	0	1892	2485
Total	10790	2430	24872	0	30139	0	0	0	0	6970	

**Source : SAP**



**VII ELEVAGE**





## PRODUCTION ANIMALE

Tableau 83 : Evolution des effectifs du cheptel (nombre de têtes)

Année	Bovins	Porcins	Ovins	Caprins	Volaille	Camelins	Equins	Asins
2001	6818343	67375	7284240	10340312	-	590856	200017	710476
2002	7022894	68116	7648452	10857327	-	664654	220399	726035
2003	7233580	68866	8030874	11400194	-	747670	242858	741936
2004	7450588	69623	8432418	11970203	-	841054	267605	758184
2005	7532000	69000	8408000	12000000	-	674000	265000	919000
2006	7843442	71163	8870735	12647464	21243833	577871	315661	818896
2007	8141459	71874	9761578	13593063	30 000 000	852260	357414	807591
2008	8637274	73464	10762140	14986352	34 888 580	886691	433966	843351
2009	8896392	74272	11300247	15735670	35000000	904425	478187	861820
2010	9163284	75015	11865259	16522454	36 750 000	922514	487751	880694

Source : DNPIA

Tableau 84 : évolution des effectifs du cheptel par espèce par région de 2003 à 2010

Annees	Regions	Especes							
		Bovins	Ovins	Caprins	Equins	Asins	Camelins	Porcins	Volaille
2003	Kayes	1096538	564332	846355	104834	86442	301	-	1597178
	Koulikoro	1009969	726140	1000238	47188	80556	600	4454	2938807
	Sikasso	1421171	694256	622320	4709	61925	-	13250	2418762
	Ségou	1057582	1179677	1657633	70796	118486	600	51028	7377664
	Mopti	1618836	1871542	2706525	59848	147548	10316	213	3673509
	Tombouctou	663694	1552711	2864934	6728	144121	338668	-	798642
	Gao	264219	713165	877695	2353	104566	94402	-	36507
	Kidal	12059	283000	263393	93	27020	98999	-	-
	Bamako	14428	20724	4526	551	75	-	104	547604
	<b>Total 2003</b>	<b>7158498</b>	<b>7605546</b>	<b>10843619</b>	<b>297098</b>	<b>770738</b>	<b>543888</b>	<b>69049</b>	<b>19388673</b>

Tableau 85 : évolution des effectifs du cheptel par espèce par région de 2003 à 2010 (suite)

Années	Régions	Espèces							
		Bovins	Ovins	Caprins	Equins	Asins	Camelins	Porcins	Volaille
2004	Kayes	1130452	594034	890900	106973	88206	307	-	1646575
	Koulikoro	1041206	764358	1052882	48151	82200	613	4499	3029698
	Sikasso	1465125	730796	655073	4805	63189	-	13384	2493569
	Ségou	1090290	1241765	1744877	72240	120904	613	51543	7605839
	Mopti	1668903	1970045	2848974	61069	150559	10527	216	3787123
	Tombouctou	684221	1634433	3015720	6865	147062	345580	-	823342
	Gao	272391	750700	923889	2401	106700	96328	-	37636
	Kidal	12432	297894	277256	95	27571	101020	-	-
	Bamako	14875	21814	4764	562	77	-	105	564540
	<b>Total 2004</b>		<b>7379895</b>	<b>8005838</b>	<b>11414336</b>	<b>303161</b>	<b>786468</b>	<b>554987</b>	<b>69747</b>
2005	Kayes	1165414	625299	937790	109156	90006	314	-	1697500
	Koulikoro	1073408	804587	1108297	49133	83877	625	4544	3123400
	Sikasso	1510438	769259	689551	4903	64478	-	13519	2570690
	Ségou	1124011	1307121	1836713	73715	123371	625	52064	7841072
	Mopti	1720519	2073731	2998920	62315	153632	10742	218	3904250
	Tombouctou	705382	1720456	3174442	7005	150063	352632	-	848806
	Gao	280815	790210	972515	2450	108878	98294	-	38800
	Kidal	12817	313573	291849	97	28134	103081	-	-
	Bamako	15335	22962	5015	573	78	-	106	582000
	<b>Total 2005</b>		<b>7608139</b>	<b>8427198</b>	<b>12015091</b>	<b>309348</b>	<b>802518</b>	<b>566314</b>	<b>70451</b>
2006	Kayes	1201458	658209	987147	111384	91843	320	-	1750000
	Koulikoro	1106606	846934	1166628	50136	85589	638	4590	3220000
	Sikasso	1557153	809746	725843	5003	65794	-	13656	2650196
	Ségou	1158774	1375917	1933382	75219	125889	638	52590	8083579
	Mopti	1773731	2182875	3156758	63587	156767	10961	220	4025000
	Tombouctou	727198	1811006	3341518	7148	153126	359829	-	875058
	Gao	289500	831800	1023700	2500	111100	100300	-	40000
	Kidal	13213	330077	307209	99	28708	105185	-	-
	Bamako	15809	24171	5279	585	80	-	107	600000
	<b>Total 2006</b>		<b>7843442</b>	<b>8870735</b>	<b>12647464</b>	<b>315661</b>	<b>818896</b>	<b>577871</b>	<b>71163</b>

Tableau 86 : évolution des effectifs du cheptel par espèce par région de 2003 à 2010 (suite)

Années	Régions	Espèces							
		Bovins	Ovins	Caprins	Equins	Asins	Camelins	Porcins	Volaille
2007	Kayes	786670	964948	743675	33964	140242	1961	278	1750000
	Koulikoro	1059136	695817	937227	17994	178794	7056	36720	3220000
	Sikasso	1176534	618798	563633	423	124482	-	11734	2650196
	Ségou	832767	727638	877403	17493	148977	519	34362	8083579
	Mopti	2067265	1536612	1685814	7103	232020	11190	4278	4025000
	Tombouctou	747148	1055101	1332003	22283	308540	141838	-	875058
	Gao	636166	1694938	1707031	4506	287348	158061	-	40000
	Kidal	52499	1008580	970701	1401	166449	360128	-	-
	Bamako	24131	31932	14650	95	746	-	51	600000
<b>Total 2007</b>	<b>7382315</b>	<b>8334365</b>	<b>8832137</b>	<b>105261</b>	<b>1587598</b>	<b>680753</b>	<b>87423</b>	<b>21243833</b>	
2008	Kayes	893077	1186911	1201763	127090	72872	2434	233	5429466
	Koulikoro	1203348	855847	1514335	67306	92926	9041	30519	7715911
	Sikasso	1336681	760524	910599	1576	64702	-	9751	8388286
	Ségou	945908	894795	1417281	65455	77411	696	28565	3774109
	Mopti	2347997	1890037	2724662	26583	120573	14257	3554	2981926
	Tombouctou	848633	1297607	2152326	83375	160351	181163	-	324440
	Gao	722848	2084780	2758916	16856	149375	201853	-	222772
	Kidal	59538	1240209	1568572	5238	86490	459863	-	97354
	Bamako	27673	38949	24263	355	577	-	43	5015877
<b>Total 2008</b>	<b>8385703</b>	<b>10249657</b>	<b>14272716</b>	<b>393834</b>	<b>825277</b>	<b>869305</b>	<b>72665</b>	<b>33950141</b>	
2009	Kayes	947465	1308569	1324944	154310	76099	2532	238	-
	Koulikoro	1276631	943571	1669555	81722	97042	9406	31194	-
	Sikasso	1418085	838479	1003935	1913	67567	-	9966	-
	Ségou	1003514	986512	1562552	79475	80838	724	29197	-
	Mopti	2490990	2083766	3003940	32277	125912	14833	3633	-
	Tombouctou	900315	1430611	2372939	101233	167452	188482	-	-
	Gao	766869	2298470	3041705	20466	155990	210008	-	-
	Kidal	63164	1367330	1729350	6360	90320	478441	-	-
	Bamako	29358	42941	26751	431	603	-	44	-
<b>Total 2009</b>	<b>8896392</b>	<b>11300247</b>	<b>15735670</b>	<b>478187</b>	<b>861820</b>	<b>904425</b>	<b>74272</b>	<b>-</b>	
2010	Kayes	975889	1373997	1391191	157396	77766	2583	241	6354075
	Koulikoro	1314930	990750	1753033	83356	99167	9594	31537	8459850
	Sikasso	1460628	880403	1054132	1951	69047	-	10076	9562350
	Ségou	1033619	1035838	1640680	81065	82608	738	29518	3601500
	Mopti	2565720	2187954	3154137	32923	128669	15130	3673	2679075
	Tombouctou	927324	1502142	2491586	103258	171119	192252	-	282975
	Gao	789875	2413394	3193790	20875	159406	214208	-	249900
	Kidal	65059	1435697	1815818	6487	92298	488010	-	113925
	Bamako	30239	45088	28089	440	616	-	44	5446350
<b>Total 2010</b>	<b>9163283</b>	<b>11865261</b>	<b>16522455</b>	<b>487751</b>	<b>880697</b>	<b>922515</b>	<b>75089</b>	<b>36750000</b>	

Source : DNPIA

## Abattages nationaux contrôlés par espèce

Tableau 87 : Abattages contrôlés par espèce Kayes

Années	Bovins		Porcins		Ovins		Caprins		Volaille (milliers)		Chameaux	
	Nbre tête	Poids moy	Nbre tête	Poids moy	Nbre tête	Poids moy	Nbre tête	Poids moy	Nbre tête	Poids moy	Nbre tête	Poids moy
2001	-	-	-	-	-	-	-	-	-	-	-	-
2002	-	-	-	-	-	-	-	-	-	-	-	-
2003	-	-	-	-	-	-	-	-	-	-	-	-
2004	-	-	-	-	-	-	-	-	-	-	-	-
2005	-	-	-	-	-	-	-	-	-	-	-	-
2006	29 883	3 876	8	0,04	20 833	317	40 291	586	-	-	0	2
2007	30 322	3 809	0	0	24 743	351	44 488	556	139 423	215	9	2
2008	31 134	4 088	0	0	34 623	530	38 734	501	131 612	4 088	21	5
2009	34 290	4 329	0	0	34 749	578	54 207	680	172 079	259	2	0,5
2010	42 608	5 454	-	0	57 595	950	90 334	1138	152 558	237	-	0

Source : DNPIA

**Tableau 88 : Abattages contrôlés par espèce Koulikoro**

Années	Bovins		Porcins		Ovins		Caprins		Volaille (milliers)		Chameaux	
	Nbre tête	Poids moy	Nbre tête	Poids moy	Nbre tête	Poids moy	Nbre tête	Poids moy	Nbre tête	Poids moy	Nbre tête	Poids moy
2005	-	-	-	-	-	-	-	-	-	-	-	-
2006	20069	2196	382	19	10650	142	52675	642	-	-	0	0
2007	25950	2620	106	3	11741	239	51754	665	90766	114	0	0
2008	23236	2234	150	4	21494	249	41414	467	190426	237	0	0
2009	27530	2609	222	6	12892	166	53279	619	278980	354	2	0
2010	32709	3337	239	7	20411	256	63262	759	318008	318	-	-

**Source : DNPIA**

**Tableau 89 : Abattages contrôlés par espèce Sikasso**

Années	Bovins		Porcins		Ovins		Caprins		Volaille (milliers)		Chameaux	
	Nbre tête	Poids moy	Nbre tête	Poids moy	Nbre tête	Poids moy	Nbre tête	Poids moy	Nbre tête	Poids moy	Nbre tête	Poids moy
2005	-	-	-	-	-	-	-	-	-	-	-	-
2006	28618	2744	-	-	205	205	473	473	-	-	-	-
2007	37443	3478	0	0	334	334	790	790	55	55	0	0
2008	39744	3692	0	0	514	514	703	703	104	104	0	0
2009	34883	3194	0	0	341	341	738	738	190	190	0	0
2010	34939	3238	0	0	532	532	1074	1074	334	334	0	0

**Source : DNPIA**

**Tableau 90 : battages contrôlés par espèce Ségou**

Années	Bovins		Porcins		Ovins		Caprins		Volaille (milliers)		Chameaux	
	Nbre tête	Poids moy	Nbre tête	Poids moy	Nbre tête	Poids moy	Nbre tête	Poids moy	Nbre tête	Poids moy	Nbre tête	Poids moy
2005	-	-	-	-	-	-	-	-	-	-	-	-
2006	27621	2268	-	0	92127	271	69527	936		0	-	0
2007	30322	2947	474	9	34801	476	75801	957	70295	56	1	0
2008	27567	2780	440	98	43895	587	59433	741	102486	143	1	0
2009	27805	2972	546	12	17951	237	74638	865	143097	131	0	0
2010	26517	2707	550	26	18848	241	71463	834	152188	148	-	0

Source : DNPIA

**Tableau 91 : Abattages contrôlés par espèce et par région Mopti**

Années	Bovins		Porcins		Ovins		Caprins		Volaille (milliers)		Chameaux	
	Nbre tête	Poids moy	Nbre tête	Poids moy	Nbre tête	Poids moy	Nbre tête	Poids moy	Nbre tête	Poids moy	Nbre tête	Poids moy
2005	-	-	-	-	-	-	-	-	-	-	-	-
2006	17254	2414		0	10998	153	23644	304		0	10	2
2007	12357	1490	0	0	3962	109	10759	209	73972	52	2	0
2008	15300	1678	0	0	29564	378	14509	188	14636	38	0	0
2009	18146	1921	0	0	10377	147	32413	391	67646	58	1	0
2010	18785	1990	-	0	9835	137	30809	368	94361	78	28	4

Source : DNPIA

**Tableau 92 : Abattages contrôlés par espèce Tombouctou**

Années	Bovins		Porcins		Ovins		Caprins		Volaille (milliers)		Chameaux	
	Nbre tête	Poids moy	Nbre tête	Poids moy	Nbre tête	Poids moy	Nbre tête	Poids moy	Nbre tête	Poids moy	Nbre tête	Poids moy
2005	-	-	-	-	-	-	-	-	-	-	-	-
2006	7802	972	-	0	8615	136	16736	212		0	32	5
2007	7515	785	0	0	6435	105	92803	176	0	0	22	5
2008	8274	939	0	0	43675	561	14817	197	0	0	1681	36
2009	10139	1156	-	0	12932	271	21212	317	5967	6	48	9
2010	9056	1003	-	0	15243	231	28210	346	13376	13	63	11

**Source : DNPIA**

**Tableau 93 : Abattages contrôlés par espèce Gao**

Années	Bovins		Porcins		Ovins		Caprins		Volaille (milliers)		Chameaux	
	Nbre tête	Poids moy	Nbre tête	Poids moy	Nbre tête	Poids moy	Nbre tête	Poids moy	Nbre tête	Poids moy	Nbre tête	Poids moy
2005	-	-	-	-	-	-	-	-	-	-	-	-
2006	8204	1058	-	0	11584	139	35838	394		0	241	48
2007	7995	1001	0	0	12460	225	27158	564	0	0	138	20
2008	7650	893	0	0	76425	909	31845	322	0	0	127	20
2009	7500	933	-	0	16856	202	38340	399	2855	3	301	49
2010	5540	690	-	0	13556	161	33800	374	6896	7	291	47

**Source : DNPIA**

**Tableau 94 : Abattages contrôlés par espèce Kidal**

Années	Bovins		Porcins		Ovins		Caprins		Volaille (milliers)		Chameaux	
	Nbre tête	Poids moy	Nbre tête	Poids moy	Nbre tête	Poids moy	Nbre tête	Poids moy	Nbre tête	Poids moy	Nbre tête	Poids moy
2005	-	-	-	-	-	-	-	-	-	-	-	-
2006	359	39	-	0	2359	35	5369	75	0	0	111	18
2007	846	94	0	0	4428	80	8096	113	0	0	369	56
2008	817	108	0	0	13802	172	25471	317	0	0	257	39
2009	855	95	0	0	2947	43	8178	115	2967	3	307	53
2010	1119	122	0	0	6975	99	10106	133	3515	4	764	115

Source : DNPIA

**Tableau 95 : Abattages contrôlés par espèce Bamako**

Années	Bovins		Porcins		Ovins		Caprins		Volaille (milliers)		Chameaux	
	Nbre tête	Poids moy	Nbre tête	Poids moy	Nbre tête	Poids moy	Nbre tête	Poids moy	Nbre tête	Poids moy	Nbre tête	Poids moy
2005	-	-	-	-	-	-	-	-	-	-	-	-
2006	145585	17766	34	2	102521	1302	135944	2129	-	0	-	0
2007	138509	16903	11	0	119490	2273	149885	1810	1138600	1173	0	0
2008	124887	14986	0	0	474355	5518	90201	1082	1733328	1786	0	0
2009	112028	13443	0	0	107153	1524	152597	1753	1940021	2247	0	0
2010	144668	17360	-	0	140749	2111	167920	2015	2486266	2983	-	0

Source : DNPIA



Tableau 96 : Vaccination des animaux contre certaines maladies

Années		2005	2006	2007	2008	2009	2010	2011
Animaux	Maladies	-	-	-	-	-	-	-
Bovins	PPCB	4246906	5010785	5119364	5177524	5181842	5278270	5983390
Bovins	Pasteurellose	2202671	2320130	2738624	2696670	2515217	2808058	2479949
Bovins	Charbon symptomatique	1670116	1875960	2455020	2331167	2018831	2169188	1655680
Ovins/Caprins	Peste Petits Ruminants	110795	91129	197241	216710	495498	455809	332025
Ovins/Caprins	Pasteurellose	1015425	894124	858773	873406	921325	1335535	1127487
Volailles	Maladie New castle	2272956	2536335	1405613	1429771	2662340	3329832	2848340

Source : DNSV

Tableau 97 : Exportation du bétail (tête)

Année	2007	2008	2009	2010	2011
Animaux		-	-	-	-
Bovins	241 282	224859	157515	189921	221472
Ovins	123821	401802	267413	345643	459601
Caprins	247641	47734	43022	55454	29465
Camelins	2 319	4211	2974	6094	600
volailles	40958	21395	0	38106	318914

Source : DNSV

**Tableau 98 : Effectifs des abattages contrôlés**

<b>Année</b>	<b>2005</b>	<b>2006</b>	<b>2007</b>	<b>2008</b>	<b>2009</b>	<b>2010</b>	<b>2011</b>
<b>Animaux</b>	-	-	-	-	-	-	-
<b>Bovins male</b>	191556	178670	197041	166538	166538	196671	144663
<b>Bovins femelle</b>	106310	130546	131644	137945	137945	187772	158428
<b>Ovins</b>	148049	215089	115508	223451	2011059	297658	325310
<b>Caprins</b>	374036	444060	506298	487600	4388400	569370	615534

**Source : DNSV**

## VIII PECHE

Tableau 99 : Production estimée de poisson de 2001 à 2010

Année	2001	2002	2003	2004	2005	2006	2007	2008	2009	2010
Production en tonnes	85316	89570	80798	61073	63286	95000	103000	132168	169534	195640

Source : DNP

Tableau 100 : Exportation du poisson

Années	Exportations en tonnes		
	Poisson transformé	Poisson Frais	Total en équivalent frais
2001	1145,061	0	3629,84337
2002	852,662	0	2702,93854
2003	350,138	7,34	1117,27746
2004	729,14	0	2311,3738
2005	21,062	27	93,76654
2006	199,39	13,379	645,4453
2007	1250,954	0	3965,52418
2008	1321,701	573,64	4763,43217
2009	2674,085	22604,651	31081,50045
2010	6433	8365	20392,61

Source : DNPêche

## IX FORESTERIE

Tableau 101 : Situation des forêts classées et existantes

REGION	NOMBRE	SUPERFICIE (ha)
KAYES	21	660 545
KOULIKORO	11	188 841
SIKASSO	26	339 263
SEGOU	16	78860
MOPTI	7	7946
TOMBOUCTOU	26	57506
GAO	4	4020
KIDAL	-	-
BAMAKO	1	2010
TOTAL	112	1338991

Source : DNEF

**Tableau 102 : Production de bois de chauffe et de charbon de bois**

Années	Kayes		Koulikoro		Sikasso		Ségou		Mopti		Tombouctou		Gao		Kidal		Mali	
	Bois	Charbon	Bois	Charbon	Bois	Charbon	Bois	Charbon	Bois	Charbon	Bois	Charbon	Bois	Charbon	Bois	Charbon	Bois	Charbon
	Stères	Quintaux	Stères	Quintaux	Stères	Quintaux	Stères	Quintaux	Stères	Quintaux	Stères	Quintaux	Stères	Quintaux	Stères	Quintaux	Stères	Quintaux
<b>2000</b>	29194,5	3073,75	64740,2	48109,8	13773	13830,8	33348,2	2848,91	28522,3	4331,66	8263,8	2315	1 597,5	226	166	..	179 605,3	74735,87
<b>2001</b>	30288	2266	66565	55574	11612	12983	32832	4391	22006	3888	8074	2042,5	2861	229	96	38	174334	81411,5
<b>2002</b>	..	3675	..	54893	..	6393	..	3558	..	3425	..	1 156,00	..	368	..	15	0	73483
<b>2003</b>	24829	3675	56801	39669	15647	5903	16895	4953	17127	4799	6473	937	2706	166	36	9	140514	60111
<b>2004</b>	43053	3526	24452	18000	25763	9543	28561	5158	30529	6676	9564	1203	6362	536	102	29	168386	44671
<b>2005</b>	3950	6053	53985	51091	14015	6933	31243	9485,5	28618	6910	8638	1749	3451	216	159	26	144059	82463,5
<b>2006</b>	37590,3	393	118996	50011,5	29012,5	12201,3	61915,3	64810,5	24971,3	5321,25	8693,5	2152,5	4186,7	503,5	49	13	285414,6	135406,5
<b>2007</b>	47284,8	5523,74	53328,3	5224,5	50915,9	13428,8	30154,3	9137	141407	5327,67	5770,3	4657,33	8923,7	594	27	10	337810,83	43903
<b>2008</b>	40053,1	5963,5	59679,6	32857,63	46858,6	13440,4	25401,5	9052	37551,5	3860,5	7294,5	648,33	5356,5	4800,7	82	8	222277,25	70631,08
<b>2009</b>	63884,4	12268,2	69682	46588,5	51609,8	13959,5	11359	2113	42286,3	4059,9	17480	5773,5	5036,05	436	0	0	261337,36	85198,6
<b>2010</b>	86846,3	23293,3	76428,4	61823	60405,6	34246,3	28216	9379	39635	403546,5	535800	591	8856,5	5028,5	0	0	836187,75	537907,6

Source : DNEF

**Tableau 103 : Evolution des superficies reboisées**

Année	2000	2001	2002	2003	2004	2005	2006	2007	2008	2009	2010
Superficies (ha)	4530,78	1922,86	2409,8	2303,71	3 960, 68	5987,5	7470,41	9079,38	10389,75	16335,13	59580,44

Sources : Rapports annuels DNCN et DNEF

**Tableau 104 : Evolution des superficies brûlées par les feux de brousse précoces par région de 2008 à 2011**

Régions	2007-2008	2008-2009	2009-2010	2010-2011
Kayes	0	9147	86807	27435
Koulikoro	2741	8556	925	785
Sikasso	22365	12334,75	570498	103734,5
Ségou	0	0	0	206
Mopti	0	0	0	78
Tombouctou	315	0	0	61
Gao	370	0	0	1100
Kidal	0	0	0	-
District Bko	62	0	0	-
<b>TOTAL</b>	<b>25853</b>	<b>30037,75</b>	<b>658230</b>	<b>133399,5</b>

**Sources** : Rapports annuels DNCN et DNEF

**Tableau 105 : Evolution des superficies brûlées par les feux de brousse tardifs par région de 2008 à 2010**

Région	2007-2008	2008-2009	2009-2010	2010-2011
Kayes	18633	50970	30315	12759,3
Koulikoro	32879,2	16235	7515	30454
Sikasso	23257	300	6838	6838
Ségou	4858	1350	288	1313
Mopti	15805	9320	15127	102
Tombouctou	315	5555,5	18,75	5684
Gao	370	110	0	1001
Kidal	0	0	0	440
District Bko	50	152	63	48
<b>TOTAL</b>	<b>96167,2</b>	<b>83992,5</b>	<b>60164,75</b>	<b>58639,3</b>

**Sources** : Rapports annuels DNCN et DNEF

**Tableau 106 : Evolution des exploitations forestières de 2001 à 2010**

Année	Bois chauffe (st)	Charbon de bois (q m)	Bois d'œuvre (nbre pieds)	Bois de service (nbre pièces)	Chasse	Défrichement	Feu de brousse (nbre de cas)
					(nbre permis)	(Ha)	
2001	174 332,55	80 525,21	11 197	683 096	313	1 114,67	63
2002	183 827	74 053	12 204	705 955	399	758,15	28
2003	140 514	59 962	9 256	668 696	462	319,5	40
2004	168 385	47 198	8 695	67 871	497	612,25	83
2005	144 059,1	76 803,5	9 664	79 879	1 316	619,42	96
2006	166 422,47	90 525,74	13 095	856 226	504	602,55	112
2007	142 722,70	26 256,67	24 523	1 021 071	787	594,45	158
2008	337 810,83	79 221,08	25 580	1 372 884,85	2 384	1 166,55	384
2009	261 337,36	85 198,60	22 724	1 762 753	697	959,05	841
2010	305 745,75	537907,55	22196	2360196	997	997	182

**Sources** : Rapports annuels DNCN et DNEF

**Tableau 107 : Evolution de la production des plants**

Année	2001	2002	2003	2004	2005	2006	2007	2008	2009	2010
Plants produits (nombre)	-	1850222	2224786	3595517	2697280	4173475	4692636	7994862	9843819	34227099

**Sources** : Rapports annuels DNCN et DNEF

**Tableau 108 : Evolution des recettes forestières de 2001 à 2010**

Année	2001	2002	2003	2004	2005	2006	2007	2008	2009	2 010
Exploitation	150871672	141900636	125 665644	190575485	288 659787	374248358	413475815	471579868	492244135	598323515
Transaction	44725180	42727351	44 675 789	63466545	75 626 875	93107975	98 057 000	105.365.595	131095200	150855990
Total	195596852	184627987	170341 433	254042030	353711248	467296333	511532815	576.945.463	627339335	749179505

**Sources** : Rapports annuels DNCN et DNEF

**Tableau 109 : Evolution des Investissements de secteur Economie Rurale (en million de FCFA)**

Années		2001	2002	2003	2004	2005	2006	2007	2008	2009	2010
Agriculture	Investissements	37 949	41 236	47 375	55 847	70 481	63 282	55061,7	56344	54 231	56 194
	Taux	91,72%	93,81%	94,09%	91,86%	90,98%	86,82%	75,50%	82,74%	72,35%	72,68%
Elevage	Investissements	2 392	1 826	2 085	2 646	3 795	4 189	5568,5	5350,7	12 060	11 035
	Taux	5,78%	4,15%	4,14%	4,35%	4,90%	5,75%	7,64%	7,86%	7,86%	14,27%
Pêche	Investissements	80	0	249	366	453	1 966	6839,5	2786,8	5 599	6 997
	Taux	0,19%	0,00%	0,49%	0,60%	0,58%	2,70%	9,38%	4,09%	7,47%	9,05%
Foret	Investissements	953	896	644	1 935	2 743	3 449	5458,3	3615,8	3 064	3 091
	Taux	2,30%	2,04%	1,28%	3,18%	3,54%	4,73%	7,48%	5,31%	4,09%	4,00%
Total Economie Rurale	Investissements	41374	43958	50353	60794,4	77472	72886	72928	68097,3	74 954	77317

**Source** : DNP**Tableau 110 : Evolution des Investissements de secteur Economie Rurale (Budget National)**

Années	2001	2002	2003	2004	2005	2006	2007	2008	2009	2010
PIB (mrd US\$ courants)	3,02	3,20	4,23	4,99	5,49	6,12	7,15	8,74	8,31	
Pourcentage de PIB Agricole sur le PIB total	35,36%	32,80%	36,41%	34,16%	34,33%	34,02%	33,44%	36,06%	36,47%	37,61%
Budget national consacré à l'Agriculture (%)	21,56%	22,03%	23,30%	25,78%	27,22%	22,37%	21,01%	24,83%	18,29%	18,04%
Budget national consacré au développement rural (%)	23,50%	23,48%	24,76%	28,06%	29,92%	25,77%	27,83%	30,01%	25,44%	26,44%
Taux de croissance de la valeur ajoutée du secteur élevage	2,82%	3,08%	4,47%	7,27%	1,60%	4,00%	4,60%	4,00%	4,20%	4,30%
Taux de croissance de la valeur ajoutée du secteur pêche	1,45%	1,43%	1,43%	2,58%	3,44%	4,00%	4,29%	3,00%	3,80%	4,00%
Taux de change moyen FCFA/US\$	733,120 4	694,87	579,9165	527,5935	526,5348	522,259797	509,93612	507,162048	504,989962	502,855376

**Source** : DNP

## X IMPORTATION ET EXPORTATION ALIMENTAIRE

Tableau 111 : Quantités des exportations des produits agricoles et des produits de l'élevage par libellés et années

Libellés/Années	2004	2005	2006	2007	2008	2009
VIANDES DES ANIMAUX DE L'ESPECE BOVINE, FRAICHES OU REFRIGEREES	15	0	15	1 760	0	-
VIANDES DES ANIMAUX DE L'ESPECE BOVINE, CONGELEES	32	0	0	0	0	-
VIANDES DES ANIMAUX DE L'ESPECE PORCINE, FRAICHES, REFRIGEREES OU CONGELEE	0	0	0	30	0	-
VIANDES DES ANIMAUX DES ESPECES OVINE OU CAPRINE, FRAICHES, REFRIGEREES OU	0	0	0	72	0	-
ABATS COMESTIBLES DES ANIMAUX DES ESPECES BOVINE, PORCINE, OVINE, CAPRINE,	0	0	0	0	2	-
POISSONS VIVANTS	0	0	50	0	0	-
POISSONS FRAIS OU REFRIGERES, A L'EXCEPTION DES FILETS DE POISSONS ET AUTRES	2	0	0	0	0	-
POISSONS SECHES, SALES OU EN SAUMURE; POISSONS FUMES, MEME CUIITS AVANT OU	453	371	287	621	497	532
LAIT ET CREME DE LAIT, NON CONCENTRES NI ADDITIONNES DE SUCRE OU D'AUTRES	0	0	8	0	2	1
LAIT ET CREME DE LAIT, CONCENTRES OU ADDITIONNES DE SUCRE OU D'AUTRES EDUL	0	330	74	0	511	409
BABEURRE, LAIT ET CREME CAILLES, YOGHOURT, KEPHIR ET AUTRES LAITS ET CREME	0	0	9	0	5	4
BEURRES	0	0	0	0	36	2
FROMAGES ET CAILLEBOTTE	0	10	0	0	0	0
PEAUX ET AUTRES PARTIES D'OISEAUX REVELUES DE LEURS PLUMES OU DE LEUR DUVE	-	-	-	-	-	13



Libellés/Années	2004	2005	2006	2007	2008	2009
IVOIRE, ECAILLE DE TORTUE, FANONS (Y COMPRIS LES BARBES) DE BALEINE OU D'A	0	0	0	0	30	-
PRODUITS D'ORIGINE ANIMALE, NON DENOMMES NI COMPRIS AILLEURS; ANIMAUX MORT	5	7	0	0	0	-
BULBES, OIGNONS, TUBERCULES, RACINES TUBEREUSES, GRIFFES ET RHIZOMES, EN R	120	0	0	0	0	-
AUTRES PLANTES VIVANTES (Y COMPRIS LEURS RACINES), BOUTURES ET GREFFONS; B	2	0	0	23	0	-
FLEURS ET BOUTONS DE FLEURS, COUPES, POUR BOUQUETS OU POUR ORNEMENTS, FRAI	0	3	52	2	19	30
FEUILLAGES, FEUILLES, RAMEAUX ET AUTRES PARTIES DE PLANTES, SANS FLEURS NI	29	0	3	0	7	-
POMMES DE TERRE, A L'ETAT FRAIS OU REFRIGERE	517	133	297	777	792	90
OIGNONS, ECHALOTES, AULX, POIREAUX ET AUTRES LEGUMES ALLIACES, A L'ETAT FR	7	26	101	158	108	21
LEGUMES A COSSE, ECOSSES OU NON, A L'ETAT FRAIS OU REFRIGERE	34	47	0	561	404	23 443
AUTRES LEGUMES, A L'ETAT FRAIS OU REFRIGERE	66	160	135	94	130	313
LEGUMES, NON CUIITS OU CUIITS A L'EAU OU A LA VAPEUR, CONGELES	41	0	243	166	312	60
LEGUMES CONSERVES PROVISoireMENT (AU MOYEN DE GAZ SULFUREUX OU DANS DE L'E	118	0	0	12	0	-
LEGUMES SECS, MEME COUPES EN MORCEAUX OU EN TRANCHES OU BIEN BROYES OU PUL	158	394	244	234	346	144
LEGUMES A COSSE SECS, ECOSSES, MEME DECORTIQUES OU CASSES	432	2 602	1 942	2 133	1 850	1 029
RACINES DE MANIOC, D'ARROW-ROOT OU DE SALEP, TOPINAMBOURS, PATATES DOUCES	22	209	174	58	301	1 070
NOIX DE COCO, NOIX DU BRESIL ET NOIX DE CAJOU, FRAICHES OU SECHES, MEME SA	1 147	1 752	830	2 960	3 454	4 211
AUTRES FRUITS A COQUES, FRAIS OU SECS, MEME SANS LEURS COQUES OU DECORTIQU	2 695	975	1 536	6 804	3 165	2 120
DATTES, FIGUES, ANANAS, AVOCATS, GOYAVES, MANGUES ET MANGOUSTANS, FRAIS OU	2 300	3 098	8 616	6 622	8 573	5 753
AGRUMES, FRAIS OU SECS	15	0	0	0	22	330
MELONS (Y COMPRIS LES PASTEQUES) ET PAPAYES, FRAIS	20	0	0	0	20	40
AUTRES FRUITS, FRAIS	0	0	30	0	0	35

Libellés/Années	2004	2005	2006	2007	2008	2009
FRUITS SECHES AUTRES QUE CEUX DES N° 0801 A 0806; MELANGES DE FRUITS SECHE	1	301	344	175	177	259
CAFE, MEME TORREFIE OU DECAFEINE; COQUES ET PELLICULES DE CAFE; SUCCEDANES	18	6	0	0	0	11
THE	0	4	143	167	41	17
POIVRE (DU GENRE PIPER); PIMENTS DU GENRE CAPSICUM OU DU GENRE PIMENTA, SE	37	365	349	397	793	256
GRAINES D'ANIS, DE BADIANE, DE FENOUIL, DE CORIANDRE, DE CUMIN, DE CARVI O	0	0	0	10	0	-
GINGEMBRE, SAFRAN, CURCUMA, THYM, FEUILLES DE LAURIER, CURRY ET AUTRES EPI	1	18	11	0	0	76
FROMENT (BLE) ET METEIL	0	0	46	0	3 002	-
MAIS	10 928	7 463	5 738	428	916	3 560
RIZ	0	223	0	0	0	1
SORGHO	3	0	0	114	0	255
SARRASIN, MILLET ET ALPISTE; AUTRES CEREALES	26 148	6 881	38 741	2 906	354	6 793
FARINES DE FROMENT	2 590	0	54	1 980	0	-
FARINES DE CEREALES AUTRES QUE DE FROMENT (BLE) OU DE METEIL	37	18	40	2	0	68
GRUAUX, SEMOULES ET AGGLOMERES SOUS FORME DE PELLETS, DE CEREALES	59	14	0	2	0	-
GRAINS DE CEREALES AUTREMENT TRAVAILLES (MONDES, APLATIS, EN FLOCONS, PERL	1	6	6	0	0	14
FARINE, SEMOULE ET FLOCONS DE POMMES DE TERRE	-	-	-	-	-	4
FARINES ET SEMOULES DES LEGUMES A COSSE SECS DU N° 0713, DE SAGO OU DES R	0	26	2	0	0	-
MALT, MEME TORREFIE	0	75	0	30	0	-
ARACHIDES NON GRILLEES NI AUTREMENT CUITES, MEME DECORTIQUEES OU CONCASSEE	386	168	1 008	1 497	3 410	1 818
GRAINES DE NAVETTES OU DE COLZA	0	0	0	120	0	-
AUTRES GRAINES ET FRUITS OLEAGINEUX, MEME CONCASSES	9 216	26 420	27 308	36 100	21 278	9 714
FARINES DE GRAINES OU DE FRUITS OLEAGINEUX, AUTRES QUE LA FARINE DE MOUTAR	0	0	8	0	0	-
GRAINES, FRUITS ET SPORES A ENSEMENCER	0	0	0	8	18	-
GOMME LAQUE; GOMMES, RESINES, GOMMES-RESINES ET BAUMES, NATURELS	1 127	515	418	414	1 328	2 077
SUCS ET EXTRAITS VEGETAUX; MATIERES PECTIQUES, PECTINATES ET PECTATES; AGA	0	0	0	0	5	6
MATIERES VEGETALES DES ESPECES PRINCIPALEMENT UTILISEES EN VANNERIE OU EN	38	0	4	0	0	0
MATIERES VEGETALES DES ESPECES PRINCIPALEMENT UTILISEES POUR LA FABRICATIO	0	0	1	0	0	-
PRODUITS VEGETAUX NON DENOMMES NI COMPRIS AILLEURS	0	0	0	0	0	18
HUILE DE PALME ET SES FRACTIONS, MEME RAFFINEES, MAIS NON CHIMIQUEMENT MOD	0	2 836	3 233	94	50	372

Libellés/Années	2004	2005	2006	2007	2008	2009
AUTRES GRAISSES ET HUILES VEGETALES (Y COMPRIS L'HUILE DE JOJOBA) ET LEURS	17	43	60	18	1	43
MARGARINE; MELANGES OU PREPARATIONS ALIMENTAIRES DE GRAISSES OU D'HUILES A	0	120	54	18	38	-
GRAISSES ET HUILES	98	0	0	0	0	-
CIRES VEGETALES (AUTRES QUE LES TRIGLYCERIDES), CIRES D'ABEILLES OU D'AUTR	78	34	57	34	70	66
DEGRAS ET AUTRES RESIDUS DE CORP GRAS	0	0	0	0	0	692
AUTRES PREPARATIONS ET CONSERVES DE VIANDES, D'ABATS OU DE SANG	0	0	25	18	2	-
PREPARATIONS ET CONSERVES DE POISSONS; CAVIAR ET SES SUCCEDANES PREPARES A	0	0	0	13	0	-
SUCRES DE CANNE OU DE BETTERAVE ET SACCHAROSE CHIMIQUEMENT PUR, A L'ETAT S	1 461	0	0	1	25	11
MELASSES RESULTANT DE L'EXTRACTION OU DU RAFFINAGE DU SUCRE	0	0	0	21	0	-
SUCRERIES SANS CACAO (Y COMPRIS LE CHOCOLAT BLANC)	562	193	661	254	229	-
CHOCOLAT ET AUTRES PREPARATIONS ALIMENTAIRES CONTENANT DU CACAO	1	6	0	0	1	1
EXTRAITS DE MALT; PREPARATIONS ALIMENTAIRES DE FARINES, SEMOULES, AMIDONS,	277	216	665	595	348	218
PATES ALIMENTAIRES, MEME CUITES OU FARCIES (DE VIANDE OU D'AUTRES SUBSTANC	107	0	166	0	0	140
PRODUITS A BASE DE CEREALES OBTENUS PAR SOUFFLAGE OU GRILLAGE ("CORN FLAKE	1	6	1	1	0	0
PRODUITS DE LA BOULANGERIE, DE LA PATISSERIE OU DE LA BISCUITERIE, MEME AD	69	21	0	43	0	-
LEGUMES, FRUITS ET AUTRES PARTIES COMESTIBLES DE PLANTES, PREPARE OU CONSE	0	0	0	0	14	10
TOMATES PREPAREES OU CONSERVEES AUTREMENT QU'AU VINAIGRE OU A L'ACIDE ACET	0	868	60	0	0	150
AUTRES LEGUMES PREPARES OU CONSERVES AUTREMENT QU'AU VINAIGRE OU A L'ACIDE	0	0	0	0	28	-
AUTRES LEGUMES PREPARES OU CONSERVES AUTREMENT QU'AU VINAIGRE OU A L'ACIDE	-	-	-	-	28	3
FRUITS ET AUTRES PARTIES COMESTIBLES DE PLANTES, AUTREMENT PREPARES OU CON	1	0	0	0	3	267
JUS DE FRUITS (Y COMPRIS LES MOUTS DE RAISIN) OU DE LEGUMES, NON FERMENTES	5	0	1	0	0	-
EXTRAITS, ESSENCES ET CONCENTRES DE CAFE, DE THE OU DE MATE ET PREPARATION	9	0	0	0	0	-
LEVURES (VIVANTES OU MORTES); AUTRES MICRO-ORGANISMES MONOCELLULAIRES MORT	-	-	-	-	-	10
PREPARATIONS POUR SAUCES ET SAUCES PREPAREES; CONDIMENTS ET ASSAISONNEMENT	4	0	0	1	110	170
PREPARATIONS POUR SOUPES, POTAGES OU BOUILLONS; SOUPES, POTAGES OU BOUILLO	0	3	0	150	0	22
PREPARATIONS ALIMENTAIRES NON DENOMMEES NI COMPRISES AILLEURS	9	8	407	23	115	69

Tableau 112 : Importation des produits par année suivant les poids et valeurs

	<b>Libellés/Années</b>	<b>2004</b>	<b>2005</b>	<b>2006</b>	<b>2007</b>	<b>2008</b>	<b>2009</b>
0101	CHEVAUX, ANES, MULETS ET BARDOTS, VIVANTS	5	14	-	1	0	1
0105	COQS, POULES, CANARDS, OIES, DINDONS, DINDES ET PINTADES, VIVANTS, DES ESP	3	6	1	8	26	20
0201	VIANDES DES ANIMAUX DE L'ESPECE BOVINE, FRAICHES OU REFRIGEREES	-	2	3	-	-	-
0202	VIANDES DES ANIMAUX DE L'ESPECE BOVINE, CONGELEES	-	-	1	-	-	2
0203	VIANDES DES ANIMAUX DE L'ESPECE PORCINE, FRAICHES, REFRIGEREES OU CONGELEE	24	1	1	2	5	2
0206	ABATS COMESTIBLES DES ANIMAUX DES ESPECES BOVINE, PORCINE, OVINE, CAPRINE,	3	2	2	0	-	-
0207	VIANDES ET ABATS COMESTIBLES, FRAIS, REFRIGERES OU CONGELES DES VOLAILLES	51	14	2	10	13	1
0208	AUTRES VIANDES ET ABATS COMESTIBLES, FRAIS, REFRIGERES OU CONGELES	2	44	25	-	0	1
0209	LARD , GRAISSES	3	-	-	0	-	-
0210	VIANDES ET ABATS COMESTIBLES, SALES OU EN SAUMURE, SECHES OU FUMES; FARINE	19	21	13	37	26	13
0302	POISSONS FRAIS OU REFRIGERES, A L'EXCEPTION DES FILETS DE POISSONS ET AUTR	-	206	2760	617	0	62
0303	POISSONS CONGELES, A L'EXCEPTION DES FILETS DE POISSONS ET AUTRE CHAIR DE	6634	10557	8798	13137	14233	17390
0304	FILETS DE POISSONS ET AUTRE CHAIR DE POISSONS (MEME HACHEE), FRAIS, REFRIG	2	6	32	15	14	26
0305	POISSONS SECHES, SALES OU EN SAUMURE; POISSONS FUMES, MEME CUITS AVANT OU	4	40	631	194	144	137
0306	CRUSTACES, MEME DECORTIQUES, VIVANTS, FRAIS, REFRIGERES, CONGELES, SECHES,	0	1	35	7	45	37

	<b>Libellés/Années</b>	<b>2004</b>	<b>2005</b>	<b>2006</b>	<b>2007</b>	<b>2008</b>	<b>2009</b>
0307	MOLLUSQUES, MEME SEPARES DE LEUR COQUILLE, VIVANTS, FRAIS, REFRIGERES, CON	3	0	3	-	-	16
0401	LAIT ET CREME DE LAIT, NON CONCENTRES NI ADDITIONNES DE SUCRE OU D'AUTRES	346	482	790	502	696	912
0402	LAIT ET CREME DE LAIT, CONCENTRES OU ADDITIONNES DE SUCRE OU D'AUTRES EDUL	6754	6471	11578	8815	9978	13878
0403	BABEURRE, LAIT ET CREME CAILLES, YOGHOURT, KEPHIR ET AUTRES LAITS ET CREME	1475	485	693	177	280	284
0404	LACTOSERUM, MEME CONCENTRE OU ADDITIONNE DE SUCRE OU D'AUTRES EDULCORANTS;	-	2	31	65	28	244
0405	BEURRES	175	79	267	230	171	196
0406	FROMAGES ET CAILLEBOTTE	72	92	206	57	168	193
0407	Œufs d'oiseaux, en coquilles, frais, conserves ou cuits.	29	7	27	12	65	44
0409	MIEL	7	0	0	0	1	0
0410	PRODUITS COMESTIBLES D'ORIGINE ANIMALE	1	-	0	-	11	-
0508	CORAIL, COQUILLES	-	-	-	2	-	4
0511	PRODUITS D'ORIGINE ANIMALE, NON DENOMMES NI COMPRIS AILLEURS; ANIMAUX MORT	-	40	20	138	817	435
0601	BULBES, OIGNONS, TUBERCULES, RACINES TUBEREUSES, GRIFFES ET RHIZOMES, EN R	3	-	-	6	-	-
0602	AUTRES PLANTES VIVANTES (Y COMPRIS LEURS RACINES), BOUTURES ET GREFFONS; B	1	16	7	-	10	10
0603	FLEURS ET BOUTONS DE FLEURS, COUPES, POUR BOUQUETS OU POUR ORNEMENTS, FRAI	3	7	3	4	5	2

	<b>Libellés/Années</b>	<b>2004</b>	<b>2005</b>	<b>2006</b>	<b>2007</b>	<b>2008</b>	<b>2009</b>
0604	FEUILLAGES, FEUILLES, RAMEAUX ET AUTRES PARTIES DE PLANTES, SANS FLEURS NI	37	24	16	-	160	160
0701	POMMES DE TERRE, A L'ETAT FRAIS OU REFRIGERE	1319	1950	3412	4026	6421	7909
0702	TOMATES	8	22	351	-	0	32
0703	OIGNONS, ECHALOTES, AULX, POIREAUX ET AUTRES LEGUMES ALLIACES, A L'ETAT FR	1251	1998	3487	4080	5046	9198
0704	CHOUX, CHOUX-FLEURS, CHOUX FRISES, CHOUX-RAVES ET PRODUITS COMESTIBLES SIM	0	-	351	-	0	2
0705	LAITUES (LACTUCA SATIVA) ET CHICOREES (CICHORIUM SPP.), A L'ETAT FRAIS OU	2	24	55	-	-	1
0708	LEGUMES A COSSE, ECOSSES OU NON, A L'ETAT FRAIS OU REFRIGERE	1	11	175	6	3	21
0709	AUTRES LEGUMES, A L'ETAT FRAIS OU REFRIGERE	11	76	56	84	89	95
0710	LEGUMES, NON CUIITS OU CUIITS A L'EAU OU A LA VAPEUR, CONGELES	237	732	531	297	367	1425
0711	LEGUMES CONSERVES PROVISOIREMENT (AU MOYEN DE GAZ SULFUREUX OU DANS DE L'E	6	31	99	108	34	14
0712	LEGUMES SECS, MEME COUPES EN MORCEAUX OU EN TRANCHES OU BIEN BROYES OU PUL	83	229	629	91	300	171
0713	LEGUMES A COSSE SECS, ECOSSES, MEME DECORTIQUES OU CASSES	271	541	1180	892	1608	771
0714	RACINES DE MANIOC, D'ARROW-ROOT OU DE SALEP, TOPINAMBOURS, PATATES DOUCES	2268	3539	4469	6073	12702	13334
0801	NOIX DE COCO, NOIX DU BRESIL ET NOIX DE CAJOU, FRAICHES OU SECHES, MEME SA	-	3	38250	1	56	8
0802	AUTRES FRUITS A COQUES, FRAIS OU SECS, MEME SANS LEURS COQUES OU DECORTIQU	5838	7427	7383	7076	5980	7665
0803	BANANES, Y COMPRIS LES PLANTAINS, FRAICHES OU SECHES	4546	6478	30518	10690	21289	23185

	<b>Libellés/Années</b>	<b>2004</b>	<b>2005</b>	<b>2006</b>	<b>2007</b>	<b>2008</b>	<b>2009</b>
0804	DATTES, FIGUES, ANANAS, AVOCATS, GOYAVES, MANGUES ET MANGOUSTANS, FRAIS OU	5978	5459	3413	7141	6577	6436
0805	AGRUMES, FRAIS OU SECS	46	21	169	626	283	239
0806	RAISINS, FRAIS OU SECS	4	6	47	24	37	253
0807	MELONS (Y COMPRIS LES PASTEQUES) ET PAPAYES, FRAIS	-	3	18	420	1038	655
0808	POMMES, POIRES ET COINGS, FRAIS	54	46	542	1046	1050	990
0809	ABRICOTS, CERISES, PECHES (Y COMPRIS LES BRUGNONS ET NECTARINES), PRUNES E	-	1	-	1	9	8
0810	AUTRES FRUITS, FRAIS	14	5	2	33	7	16
0811	FRUITS, NON CUIITS OU CUIITS A L'EAU OU A LA VAPEUR, CONGELES, MEME ADDITION	3	-	-	2	5	1
0813	FRUITS SECHES AUTRES QUE CEUX DES N° 0801 A 0806; MELANGES DE FRUITS SECHE	2	10	252	413	10	28
0901	CAFE, MEME TORREFIE OU DECAFEINE; COQUES ET PELLICULES DE CAFE; SUCCEDANES	618	93	208	1315	996	536
0902	THE	10613	9658	13043	13963	16995	19590
0903	MATE	-	-	-	1	3	-
0904	POIVRE (DU GENRE PIPER); PIMENTS DU GENRE CAPSICUM OU DU GENRE PIMENTA, SE	523	597	1097	1047	1479	1544
0905	VANILLE	0	0	-	6	-	7
0906	CANNELLE ET FLEURS DE CANNELIER	-	-	13	-	-	3
0908	NOIX MUSCADES, MACIS, AMOMES ET CARDAMOMES	-	-	5	2	-	1

	<b>Libellés/Années</b>	<b>2004</b>	<b>2005</b>	<b>2006</b>	<b>2007</b>	<b>2008</b>	<b>2009</b>
0910	GINGEMBRE, SAFRAN, CURCUMA, THYM, FEUILLES DE LAURIER, CURRY ET AUTRES EPI	111	31	92	140	325	365
1001	FROMENT (BLE) ET METEIL	21086	84287	114121	61253	41883	49133
1005	MAIS	3549	14633	2127	525	2127	772
1006	RIZ	105390	272372	180208	137143	165716	278166
1007	SORGHO	2288	-	43	8	5	-
1008	SARRASIN, MILLET ET ALPISTE; AUTRES CEREALES	884	62	3292	66	1	0
1101	FARINES DE FROMENT	21898	12672	59370	33269	17409	17877
1102	FARINES DE CEREALES AUTRES QUE DE FROMENT (BLE) OU DE METEIL	128	3021	9666	8618	6293	53
1103	GRUAUX, SEMOULES ET AGGLOMERES SOUS FORME DE PELLETS, DE CEREALES	565	19089	14553	3582	4763	9134
1104	GRAINS DE CEREALES AUTREMENT TRAVAILLES (MONDES, APLATIS, EN FLOCONS, PERL	42	1	1	6	211	585
1105	FARINE, SEMOULE ET FLOCONS DE POMMES DE TERRE	6	7	393	9	11	4
1106	FARINES ET SEMOULES DES LEGUMES A COSSE SECS DU N° 0713, DE SAGOU OU DES R	2100	3958	2818	3737	6144	7052
1107	MALT, MEME TORREFIE	1035	950	1406	1055	1055	1283
1108	AMIDONS ET FECULES; INULINE	285	384	723	1623	1910	2380
1201	FEVES DE SOJA	-	0	-	0	41	0
1202	ARACHIDES NON GRILLEES NI AUTREMENT CUITES, MEME DECORTIQUEES OU CONCASSEE	338	443	5182	3646	3643	1184



	<b>Libellés/Années</b>	<b>2004</b>	<b>2005</b>	<b>2006</b>	<b>2007</b>	<b>2008</b>	<b>2009</b>
1206	GRAINES DE TOURNESOL	-	-	-	23	5	0
1207	AUTRES GRAINES ET FRUITS OLEAGINEUX, MEME CONCASSES	0	230	3352	2079	4658	28128
1208	FARINES DE GRAINES OU DE FRUITS OLEAGINEUX, AUTRES QUE LA FARINE DE MOUTAR	-	3120	276	2190	229	26
1209	GRAINES, FRUITS ET SPORES A ENSEMENCER	357	346	34	46	1492	25
1211	PLANTES, PARTIES DE PLANTES, GRAINES ET FRUITS DES ESPECES UTILISEES PRINC	57	12	26	3	7	2
1212	CAROUBES, ALGUES, BETTERAVES A SUCRE ET CANNES A SUCRE, FRAICHES OU SECHES	-	0	-	-	2	0
1213	PAILLES ET BALLES DE CEREALES BRUTES	1	-	-	10	8	-
1214	RUTABAGAS, BETTERAVES FOURRAGERES, RACINES FOURRAGERES, FOIN, LUZERNE, TRE	-	-	0	1	0	0
1301	GOMME LAQUE; GOMMES, RESINES, GOMMES-RESINES ET BAUMES, NATURELS	0	4	13	8	4	27
1302	SUCS ET EXTRAITS VEGETAUX; MATIERES PECTIQUES, PECTINATES ET PECTATES; AGA	23	4	5	47	63	49
1401	MATIERES VEGETALES DES ESPECES PRINCIPALEMENT UTILISEES EN VANNERIE OU EN	-	3	-	2	-	-
1404	PRODUITS VEGETAUX NON DENOMMES NI COMPRIS AILLEURS	0	1	12	14	0	60
1502	GRAISSES DE BOVINS, OVINS, CAPRINS	-	-	-	3	-	-
1506	AUTRES GRAISSES ET HUILES ANIMALES	1	35	32	-	32	4
1507	HUILE DE SOJA ET SES FRACTIONS, MEME RAFFINEES, MAIS NON CHIMIQUEMENT MODI	48	35	24	26	29	43
1508	HUILE D'ARACHIDE ET SES FRACTIONS, MEME RAFFINEES, MAIS NON CHIMIQUEMENT M	492	001 <sup>1</sup>	2	165	737	104

	<b>Libellés/Années</b>	<b>2004</b>	<b>2005</b>	<b>2006</b>	<b>2007</b>	<b>2008</b>	<b>2009</b>
1509	HUILE D'OLIVE ET SES FRACTIONS, MEME RAFFINEES, MAIS NON CHIMIQUEMENT MODI	6129	230	335	75	98	16
1510	AUTRES HUILES D'OLIVES	0	2	4	1	-	-
1511	HUILE DE PALME ET SES FRACTIONS, MEME RAFFINEES, MAIS NON CHIMIQUEMENT MOD	10212	12139	19099	34630	38109	21633
1512	HUILES DE TOURNESOL, DE CARTHAME OU DE COTON ET LEURS FRACTIONS, MEME RAFF	1259	1793	9186	5163	283	16
1513	HUILES DE COCO (HUILE DE COPRAH), DE PALMISTE OU DE BABASSU ET LEURS FRACT	5	60	332	152	2264	76
1514	HUILES DE NAVETTE, DE COLZA OU DE MOUTARDE ET LEURS FRACTIONS, MEME RAFFIN	-	2	560	141	26	74
1515	AUTRES GRAISSES ET HUILES VEGETALES (Y COMPRIS L'HUILE DE JOJOBA) ET LEURS	549	2373	2021	1859	2875	2257
1516	GRAISSES ET HUILES ANIMALES OU VEGETALES ET LEURS FRACTIONS, PARTIELLEMENT	396	255	215	0	164	2
1517	MARGARINE; MELANGES OU PREPARATIONS ALIMENTAIRES DE GRAISSES OU D'HUILES A	334	616	513	606	575	701
1518	GRAISSES ET HUILES	4	405	82	1	250	4
1520	GLYCERINE, MEME PURE; EAUX ET LESSIVES GLYCERINEUSES	0	20	-	1	-	20
1521	CIRES VEGETALES (AUTRES QUE LES TRIGLYCERIDES), CIRES D'ABEILLES OU D'AUTR	2	9	-	18	-	-
1522	DEGRAS ET AUTRES RESIDUS DE CORP GRAS	12807	12087	18631	20964	23294	24393
1601	SAUCISSES, SAUCISSONS ET SIMILAIRES	4	3	12	3	3	1
1602	AUTRES PREPARATIONS ET CONSERVES DE VIANDES, D'ABATS OU DE SANG	150	209	52	32	15	68
1603	EXTRAITS, JUS DE VIANDE	-	2	0	1	0	-

	<b>Libellés/Années</b>	<b>2004</b>	<b>2005</b>	<b>2006</b>	<b>2007</b>	<b>2008</b>	<b>2009</b>
1604	PREPARATIONS ET CONSERVES DE POISSONS; CAVIAR ET SES SUCCEDANES PREPARES A	349	205	690	645	978	870
1605	CRUSTACES, MOLLUSQUES ET AUTRES INVERTEBRES AQUATIQUES, PREPARES OU CONSER	35	37	3	1	1	17
1701	SUCRES DE CANNE OU DE BETTERAVE ET SACCHAROSE CHIMIQUEMENT PUR, A L'ETAT S	71992	130736	143963	132094	129033	176902
1702	AUTRES SUCRES, Y COMPRIS LE LACTOSE, LE MALTOSE, LE GLUCOSE ET LE FRUCTOSE	208	837	1741	1370	1261	1837
1703	MELASSES RESULTANT DE L'EXTRACTION OU DU RAFFINAGE DU SUCRE	25	-	0	-	1	278
1704	SUCRERIES SANS CACAO (Y COMPRIS LE CHOCOLAT BLANC)	881	10256	301	264	249	365
1805	POUDRE DE CACAO	8	1	0	-	-	1
1806	CHOCOLAT ET AUTRES PREPARATIONS ALIMENTAIRES CONTENANT DU CACAO	67	55	180	46	84	161
1901	EXTRAITS DE MALT; PREPARATIONS ALIMENTAIRES DE FARINES, SEMOULES, AMIDONS,	6217	7410	8166	6950	3759	4655
1902	PATES ALIMENTAIRES, MEME CUITES OU FARCIES (DE VIANDE OU D'AUTRES SUBSTANC	5529	5794	8382	4000	6426	6967
1903	TAPIOCAS	3	3	-	0	0	-
1904	PRODUITS A BASE DE CEREALES OBTENUS PAR SOUFFLAGE OU GRILLAGE ("CORN FLAKE	32	120	210	65	58	94
1905	PRODUITS DE LA BOULANGERIE, DE LA PATISSERIE OU DE LA BISCUITERIE, MEME AD	1113	2343	2062	2776	3315	3784
2001	LEGUMES, FRUITS ET AUTRES PARTIES COMESTIBLES DE PLANTES, PREPARE OU CONSE	1	16	11	9	3	8
2002	TOMATES PREPAREES OU CONSERVEES AUTREMENT QU'AU VINAIGRE OU A L'ACIDE ACET	3138	1467	5621	3545	4085	7563
2003	CHAMPIGNONS ET TRUFFES, PREPARES OU CONSERVES AUTREMENT QU'AU VINAIGRE OU	11	8	55	19	15	4

	<b>Libellés/Années</b>	<b>2004</b>	<b>2005</b>	<b>2006</b>	<b>2007</b>	<b>2008</b>	<b>2009</b>
2004	AUTRES LEGUMES PREPARES OU CONSERVES AUTREMENT QU'AU VINAIGRE OU A L'ACIDE	81	173	57	5	11	64
2005	AUTRES LEGUMES PREPARES OU CONSERVES AUTREMENT QU'AU VINAIGRE OU A L'ACIDE	504	290	557	800	685	917
2006	FRUITS	7	0	0	0	0	1
2007	CONFITURES, GELEES, MARMELADES, PUREES ET PATES DE FRUITS, OBTENUES PAR CU	66	32	48	71	31	63
2008	FRUITS ET AUTRES PARTIES COMESTIBLES DE PLANTES, AUTREMENT PREPARES OU CON	7	25	37	44	68	26
2009	JUS DE FRUITS (Y COMPRIS LES MOULTS DE RAISIN) OU DE LEGUMES, NON FERMENTES	909	1092	1793	2133	2015	2714
2101	EXTRAITS, ESSENCES ET CONCENTRES DE CAFE, DE THE OU DE MATE ET PREPARATION	218	400	355	457	432	578
2102	LEVURES (VIVANTES OU MORTES); AUTRES MICRO-ORGANISMES MONOCELLULAIRES MORT	2120	387	637	976	429	509
2103	PREPARATIONS POUR SAUCES ET SAUCES PREPAREES; CONDIMENTS ET ASSAISONNEMENT	1188	979	2410	3733	3122	4653
2104	PREPARATIONS POUR SOUPES, POTAGES OU BOUILLONS; SOUPES, POTAGES OU BOUILLO	7487	6562	8166	8642	13177	12672
2105	GLACES DE CONSOMMATION	2	-	-	4	13	13
2106	PREPARATIONS ALIMENTAIRES NON DENOMMEES NI COMPRISES AILLEURS	2075	2790	1974	1856	2412	1364

## ANNEXES

### Distances kilométriques inter villes (en km)

Distances	Kayes	Koulikoro	Sikasso	Ségou	Mopti	Tombouctou	Gao	Kidal	Bamako
<b>Kayes</b>		655	972	833	1 238	1 505	1 795	2 137	598
<b>Bafoulabé</b>	130	413	787	648	1 053	1 320	1 610	<b>1 952</b>	413
<b>Kéniéba</b>	238	<b>606</b>	923	784	1 189	1 456	1 746	<b>2 088</b>	549
<b>Kita</b>	358	<b>242</b>	559	420	825	1 092	1 382	<b>1 724</b>	185
<b>Nioro</b>	251	478	795	656	1 061	1 328	1 618	1 960	421
<b>Koulikoro</b>	655		431	292	697	964	1 254	<b>1 596</b>	57
<b>Kolokani</b>	474	<b>182</b>	498	359	764	1 031	1 321	<b>1 664</b>	125
<b>Nara</b>	550	<b>431</b>	748	332	737	676	1 294	<b>1 913</b>	374
<b>Sikasso</b>	972	431		296	474	968	1 031	1 373	374
<b>Bougouni</b>	761	220	211	382	685	1 054	1 242	1 584	163
<b>Koutiala</b>	989	448	140	156	334	828	891	1 233	391
<b>Ségou</b>	833	292	296		405	672	962	1 304	235
<b>Bla</b>	914	373	215	81	324	753	881	1 223	316
<b>Niono</b>	947	<b>406</b>	410	114	519	558	1 076	<b>1 418</b>	349
<b>San</b>	1 025	484	275	192	213	864	770	1 112	427
<b>Mopti</b>	1 238	697	474	405		722	581	923	640
<b>Bandiagara</b>	1 289	<b>748</b>	525	456	75	773	632		691
<b>Djénné</b>	1 165		401	332	131	829	688		567
<b>Douentza</b>	1 398		634	565	184	538	397		800
<b>Tombouctou</b>	1 505	964	968	672	722		424	627	907
<b>Goundam</b>	1 408		871	575	980	97	521		810
<b>G.Rharouss</b>	1 796		1 032	963	582	140	313		1 198
<b>Gao</b>	1 795	1 254	1 031	962	581	424		342	1 208
<b>Menaka</b>	2 100	<b>1 559</b>	1 336	1 267	886	729	305		1 502
<b>Tessalit</b>	2 312	<b>1 771</b>	1 548	1 479	1 098	802	517		1 714
<b>Kidal</b>	2 137	<b>1 596</b>	1 373	1 304	923	627	342		1 539

Source : DNR/CPS

## 1. TYPE D'AMENAGEMENT PAR REGION

Indicateur		Maitrise totale		Submersion contrôlée		
Type d'Aménagement		GP(>100)	PP(<100)	GP	Bas-fond	Total
Région	Année					
KAYES	situation au 31 décembre 2007	682	809	150	1 613	<b>3 254</b>
	2008	-	-	-	215	215
	2009	-	-	-	69	69
	2010	-	-	-	395	395
	2011	-	-	-	-	-
	<b>Total Kayes</b>	<b>682</b>	<b>809</b>	<b>150</b>	<b>2 292</b>	<b>3 933</b>
KOULIKORO	situation au 31 décembre 2007	5 000	168	10 181	2 905	18 254
	2008	-	-	-	120	120
	2009	-	-	-	99	99
	2010	-	-	-	265	265
	2011	464	251	-	154	869
	<b>Total Koulikoro</b>	<b>5 464</b>	<b>419</b>	<b>10 181</b>	<b>3 543</b>	<b>19 607</b>
SIKASSO	situation au 31 décembre 2007	1 061	105	4 683	2 285	8 134
	2008	-	-	300	-	300
	2009	-	-	350	-	350
	2010	-	-	280	940	1 220
	2011	-	-	800	135	935
	<b>Total Sikasso</b>	<b>1 061</b>	<b>105</b>	<b>6 413</b>	<b>3 360</b>	<b>10 939</b>
SEGOU	situation au 31 décembre 2007	100 523	400	44 418	300	145 641
	2008	2 038	19	-	-	2 057
	2009	1 539	-	300	1	1 840
	2010	1 580	-	-	-	1 580
	2011	6 543	-	-	12	6 555
	<b>Total Ségou</b>	<b>112 223</b>	<b>419</b>	<b>44 718</b>	<b>313</b>	<b>157 673</b>
MOPTI	situation au 31 décembre 2007	-	3 225	35 674	564	39 463
	2008	105	294	2 900	16	3 315
	2009	544	30	-	34	608
	2010	1 108	141	8 100	33	9 382
	2011	300	-	-	30	330
	<b>Total Mopti</b>	<b>2 057</b>	<b>3 690</b>	<b>46 674</b>	<b>677</b>	<b>53 098</b>
TOMBOUCTOU	situation au 31 décembre 2007	6 224	28 200	59 133	-	93 557
	2008	280	665	590	-	1 535
	2009	-	1 270	-	-	1 270
	2010	160	65	-	-	225
	2011	-	1 763	5 486	-	7 249
	<b>Total Tombouctou</b>	<b>6 664</b>	<b>31 963</b>	<b>65 209</b>	<b>-</b>	<b>103 836</b>

Indicateur	Type d'Aménagement	Maitrise totale	Submersion contrôlée			
Regions		GP(>100)	PP(<100)	GP	Bas-fond	Total
GAO	situation au 31 décembre 2007	-	1 246	16 303	-	17 549
	2008	-	13	-	55	68
	2009	-	57	-	21	78
	2010	-	-	-	18	18
	2011	-	-	-	204	204
	<b>Total Gao</b>	-	<b>1 316</b>	<b>16 303</b>	<b>298</b>	<b>17 917</b>
Kidal	situation au 31 décembre 2007	-	-	-	28	28
	2008	-	-	-	30	30
	2009	-	-	-	20	20
	2010	-	-	-	-	-
	2011	-	14	-	6	20
	<b>Total Kidal</b>	-	<b>14</b>	-	<b>84</b>	<b>98</b>
<b>TOTAL</b>		<b>128 151</b>	<b>38 735</b>	<b>189 648</b>	<b>10 567</b>	<b>367 101</b>
<b>TOTAL ANNEE 2011</b>		<b>7 307</b>	<b>2 028</b>	<b>6 286</b>	<b>541</b>	<b>16 162</b>

GP : Grand Périmètre ; PP : Petit Périmètre